

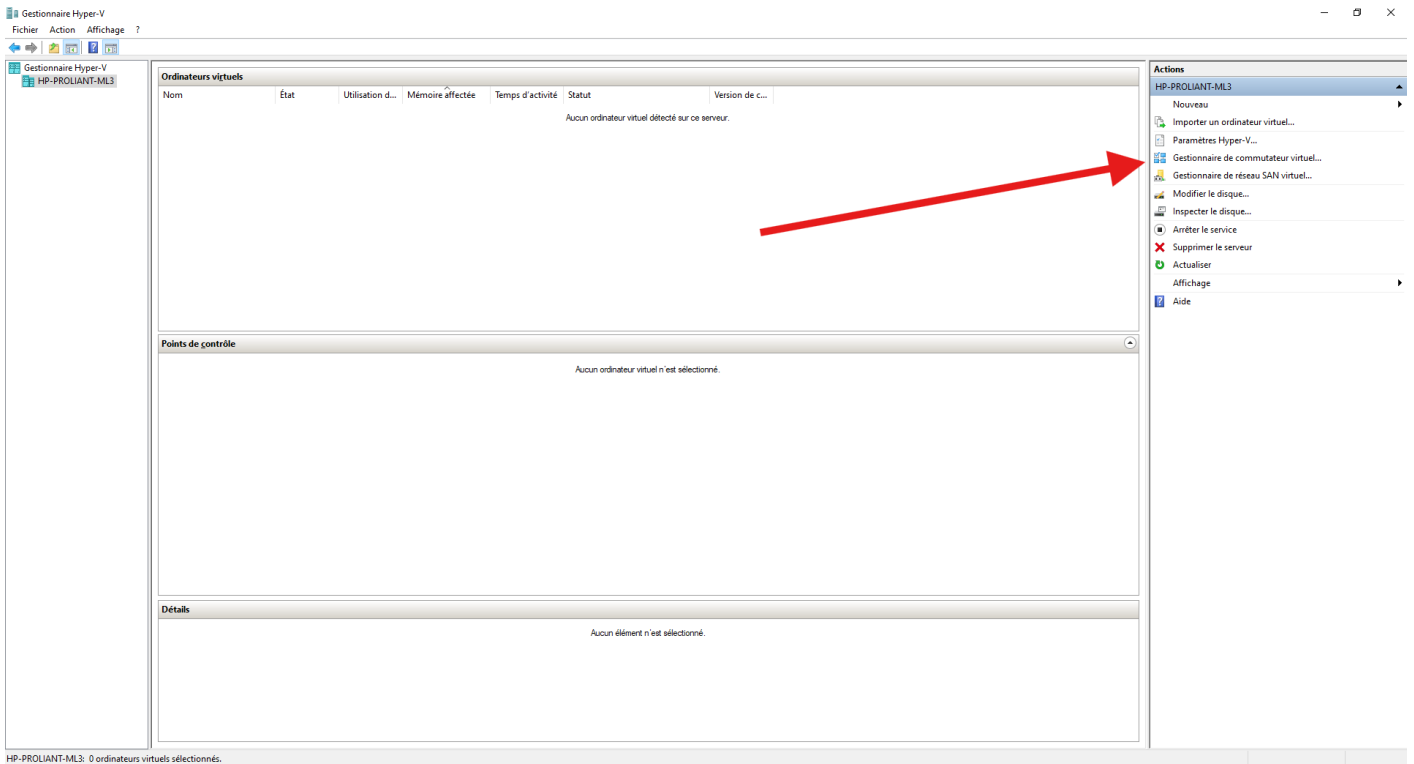
Création d'un commutateur virtuel

Pour avoir internet dans une machine virtuelle d'Hyper-V, il faut un commutateur virtuel. Sur Windows Server, il faut en créer un car ce n'est pas créé de base, cependant sur les Windows Pro, il y en a un créé de base.

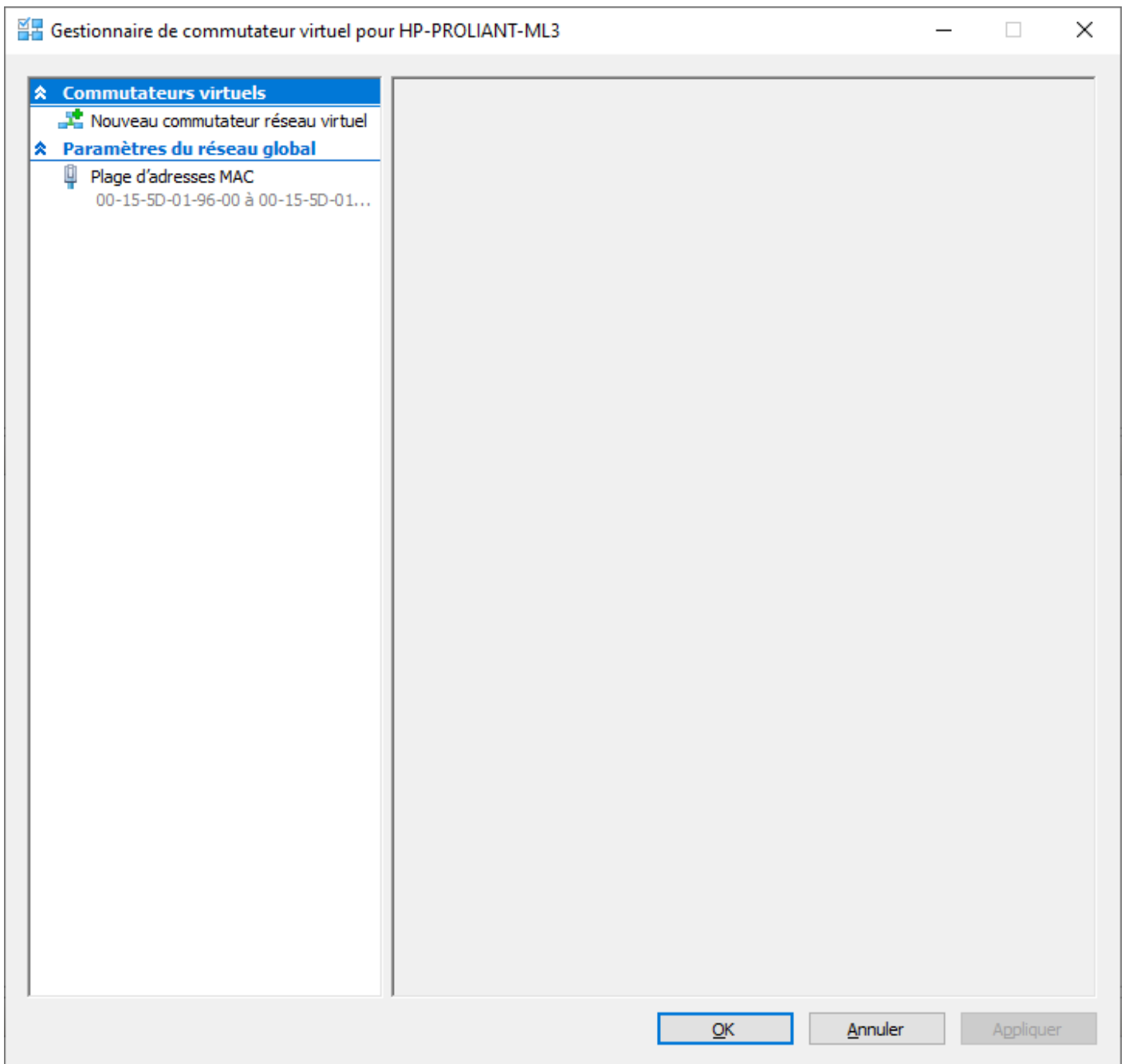
Il existe 3 types de commutateurs virtuels sur Hyper-V : Internet, externe et privé.

Type de commutateur	Description simple	Accès Internet / Réseau physique	Communication entre VMs	Communication avec l'ordinateur hôte	Exemple d'utilisation
Externe <input type="checkbox"/>	Connecte les machines virtuelles au réseau réel (maison, bureau, etc.) en utilisant la carte réseau physique de ton PC.	<input type="checkbox"/> Oui (directement via la carte réseau)	<input type="checkbox"/> Oui	<input type="checkbox"/> Oui	Donner Internet à une VM, la connecter à d'autres ordinateurs ou serveurs physiques.
Interne <input type="checkbox"/>	Crée un réseau virtuel privé entre les VMs et ton PC hôte, sans lien direct avec le réseau physique.	⚙ Non par défaut, mais possible <input type="checkbox"/> via partage de connexion Internet (NAT) depuis l'hôte.	<input type="checkbox"/> Oui	<input type="checkbox"/> Oui	Tester des configurations réseau entre ton PC et plusieurs VMs sans impacter ton réseau réel.
Privé <input type="checkbox"/>	Crée un réseau complètement isolé , uniquement entre les VMs. Ton PC hôte n'y a pas accès.	<input type="checkbox"/> Non	<input type="checkbox"/> Oui	<input type="checkbox"/> Non	Tester des serveurs ou logiciels dans un environnement fermé sans Internet ni contact avec ton PC.

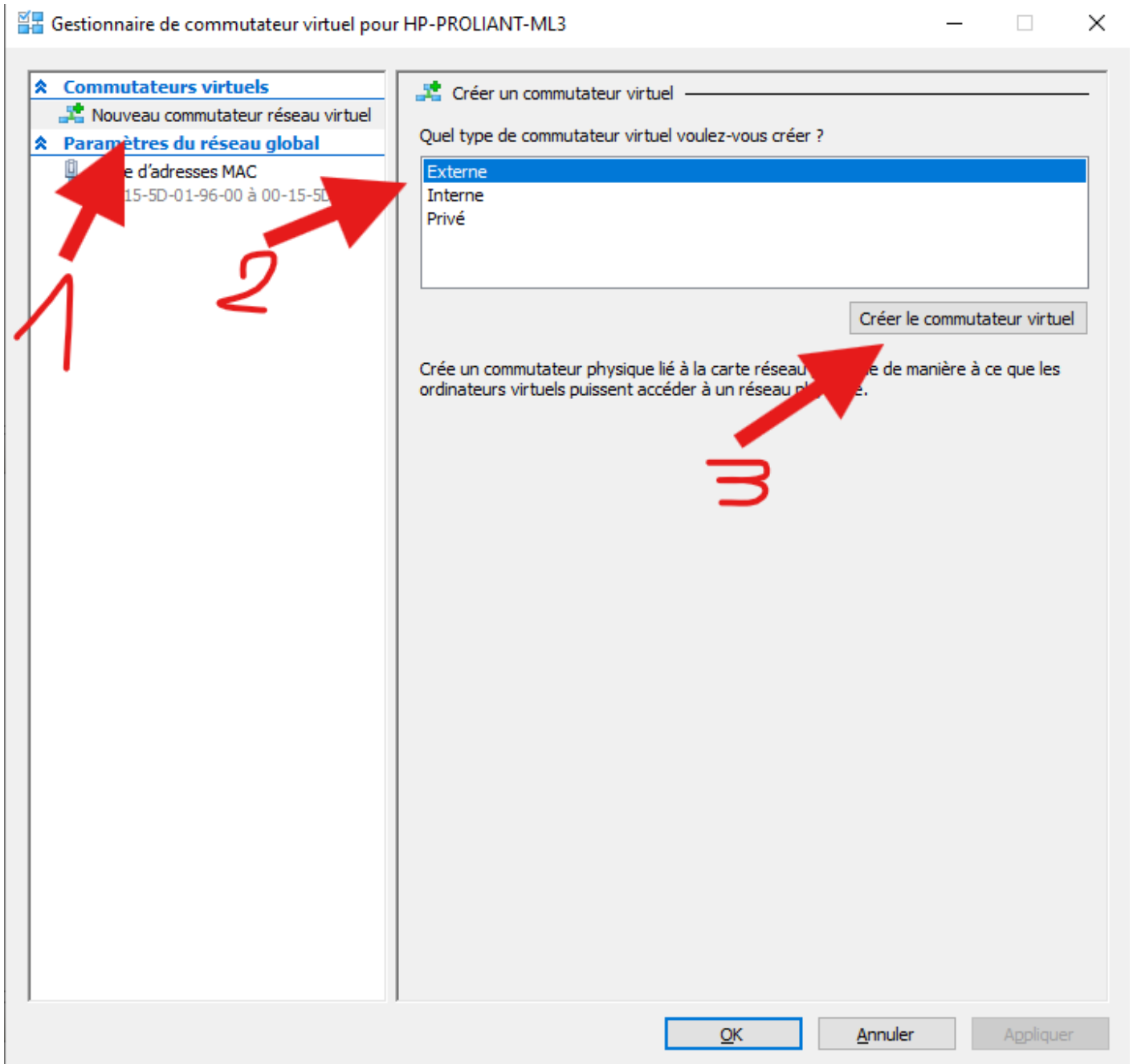
Pour créé, nous allons aller dans le "**Gestionnaire de commuatateur virtuel...**" :



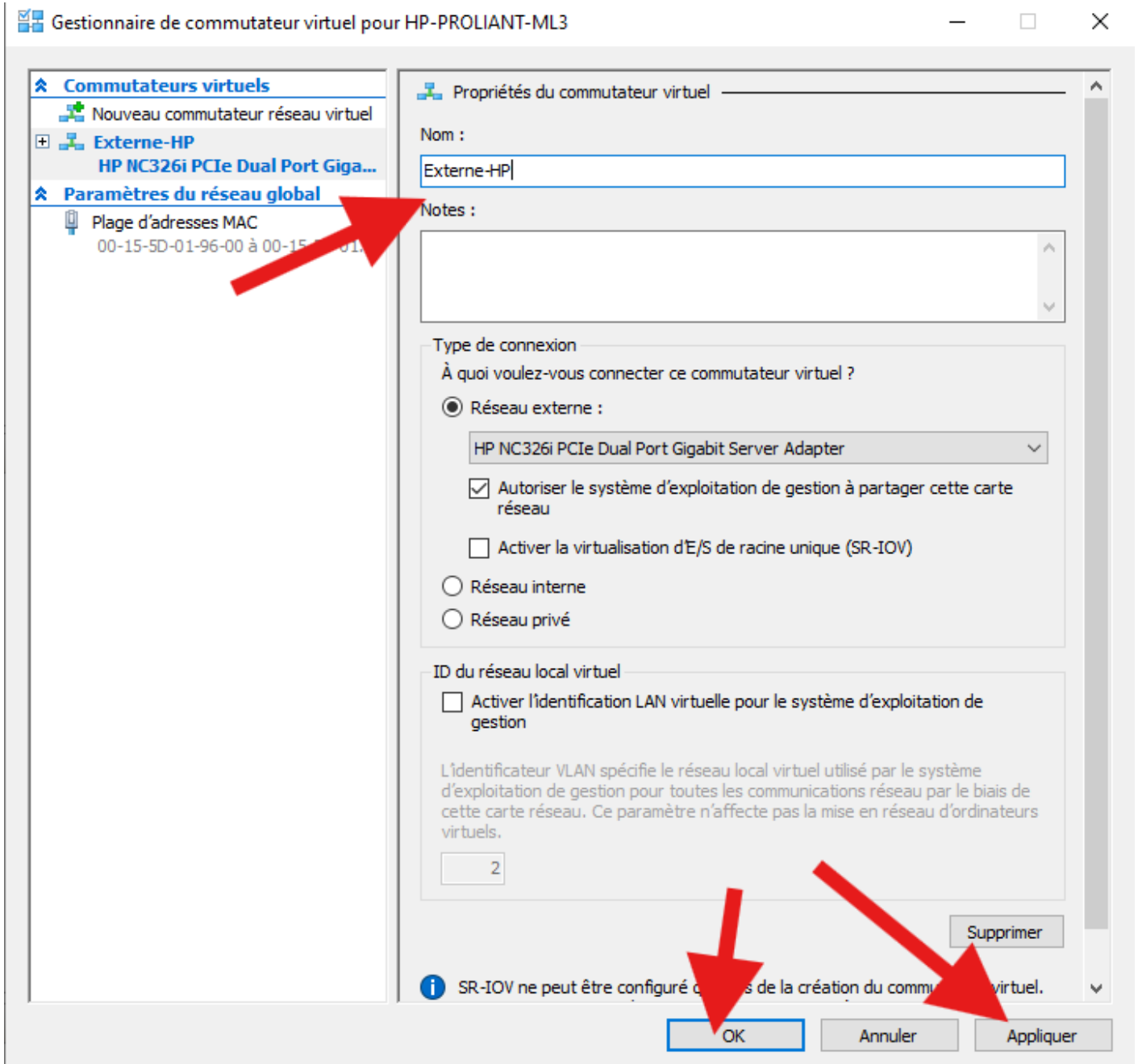
Il ouvre donc cette fenêtre et on va aller dans "Nouveau commutateur réseau virtuel" :



Pour l'exemple, je veux internet dans la VM, donc je vais prendre "Externe", mais en fonction de vos besoins, choisissez ce que vous voulez. On fait donc "**Externe**" puis "**Créer le commutateur virtuel**" :



On lui donne maintenant un nom, on fait appliquer puis OK :



Il va vous prévenir que cela provoquera des perturbations temporaires car il va modifier des paramètres de la carte réseau physique, on fait donc **"Oui"** :



Les modifications en attente risquent de perturber la connectivité réseau.

Cet ordinateur risque de perdre sa connexion réseau lors de l'application des modifications. Cela peut affecter les opérations réseau en cours d'exécution. Ces modifications peuvent également entraîner un remplacement de certaines modifications statiques. Si cela se produit, vous devrez réappliquer les modifications statiques afin de restaurer la connectivité réseau. Souhaitez-vous continuer ?

Ne plus afficher ce message

Oui

Non

Voilà, nous venons de créer un commutateur virtuel.

Revision #1

Created 2025-10-17 08:31:40 UTC by Renard

Updated 2025-10-17 10:30:16 UTC by Renard