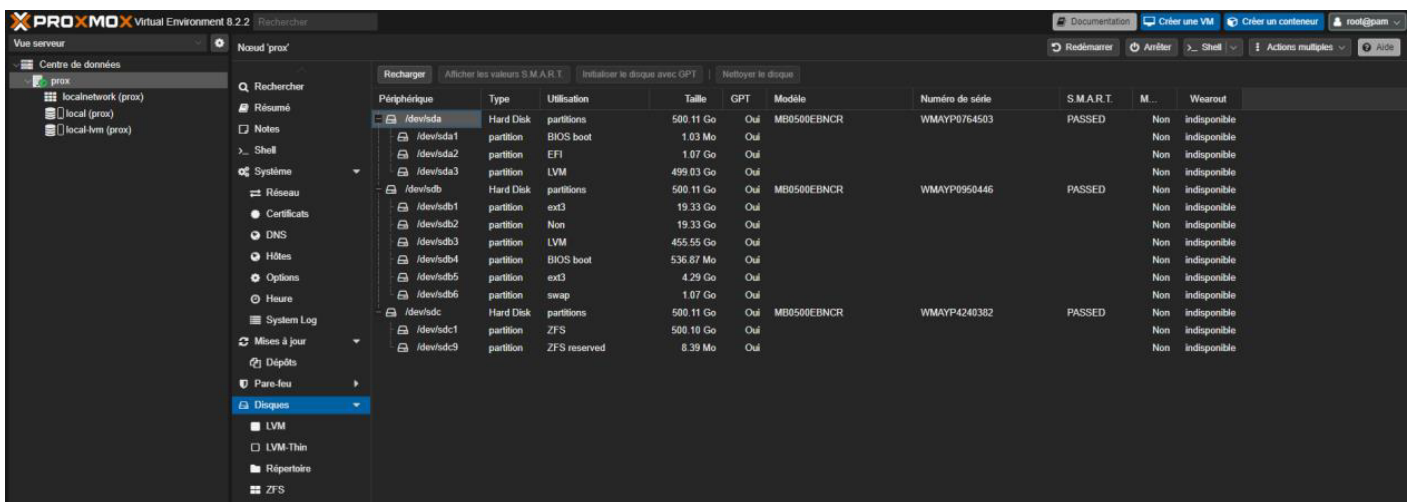


a) Configuration de disque dur

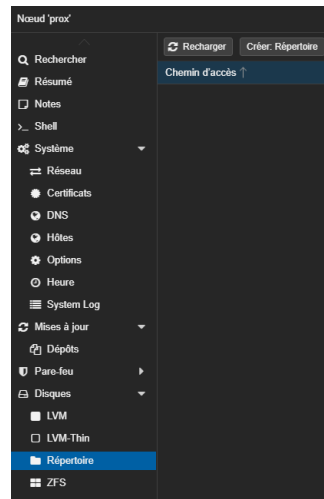
Donc on va configurer un disque dur. Cliquer sur votre serveur proxmox depuis l'interface web puis aller dans disque :



On va formater les disques durs qu'on veut utiliser en sélectionnant le disque puis faire « nettoyer le disque ». Actuellement /dev/sda est le disque dur contenant le système proxmox. Donc je vais formater les deux autres. Je ne ferais pas de raid mais reste qu'il est possible dans l'onglet ZFS.

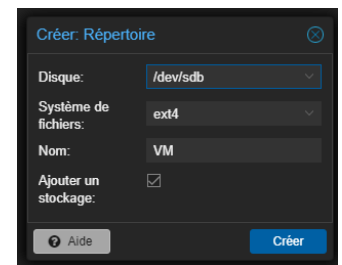
Une fois cela fait, allez dans la sous-catégorie « Répertoire » de « Disques »

Ici vous faite donc
« Créer : Répertoire » :



Vous sélectionné
votre disque dur.

Puis son système
de fichier ici ext4 et
après un nom.



Une fois la tâche de création finit, vous devriez voir apparaitre le
répertoire dans votre proxmox :



*J'ai donc fais comme vous pouvez le voir
en plus de VM, ISO*

Actuellement chaque répertoire est utilisé
pour tous. Si vous souhaitez les régler
pour une seule utilisation, aller dans «
centre de données » puis stockage.

Ici double cliqué sur le répertoire et vous allez pouvoir choisie ce qu'il
peut contenir :

ID ↑	Type	Contenu	Chemin d'accès/Cible	Partagé	Activé
ISO	Répertoire	Fichier de sauvegarde VZDump, Image disque, Imag...	/mnt/pve/ISO	Non	Oui
VM	Répertoire	Fichier de sauvegarde VZDump, Image disque, Imag...	/mnt/pve/VM	Non	Oui
local	Répertoire	Fichier de sauvegarde VZDump, Image ISO, Modèle ...	/var/lib/vz	Non	Oui
local-lvm	LVM-Thin	Image disque, Conteneur		Non	Oui

Revision #2

Created 21 July 2024 16:56:40 by Renard

Updated 21 July 2024 17:02:29 by Renard