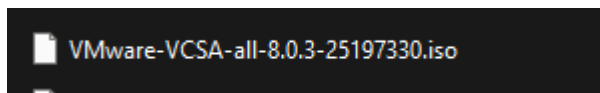
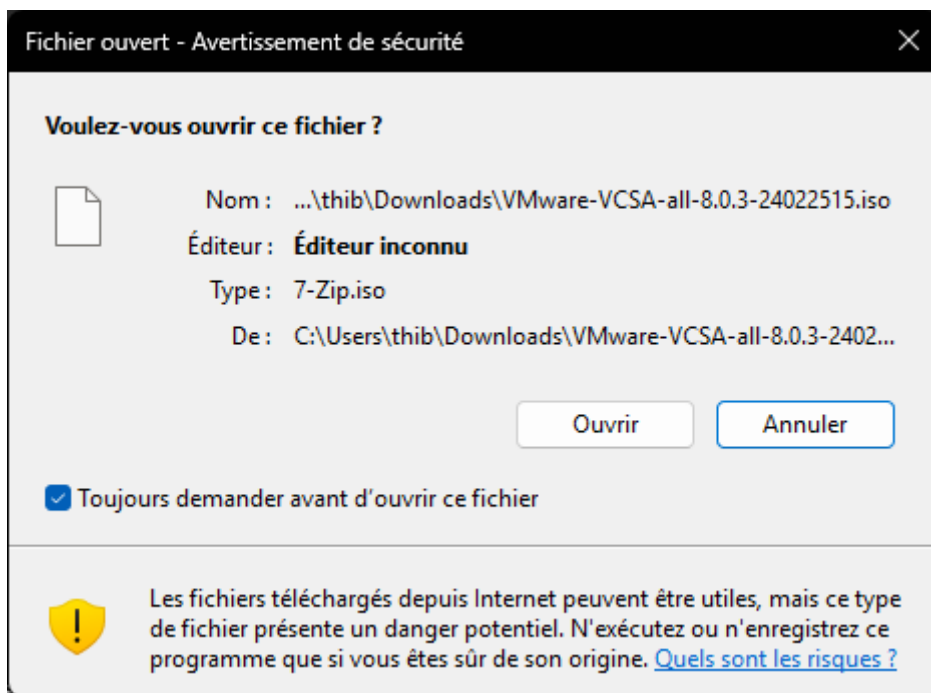


déploiement d'un vCenter

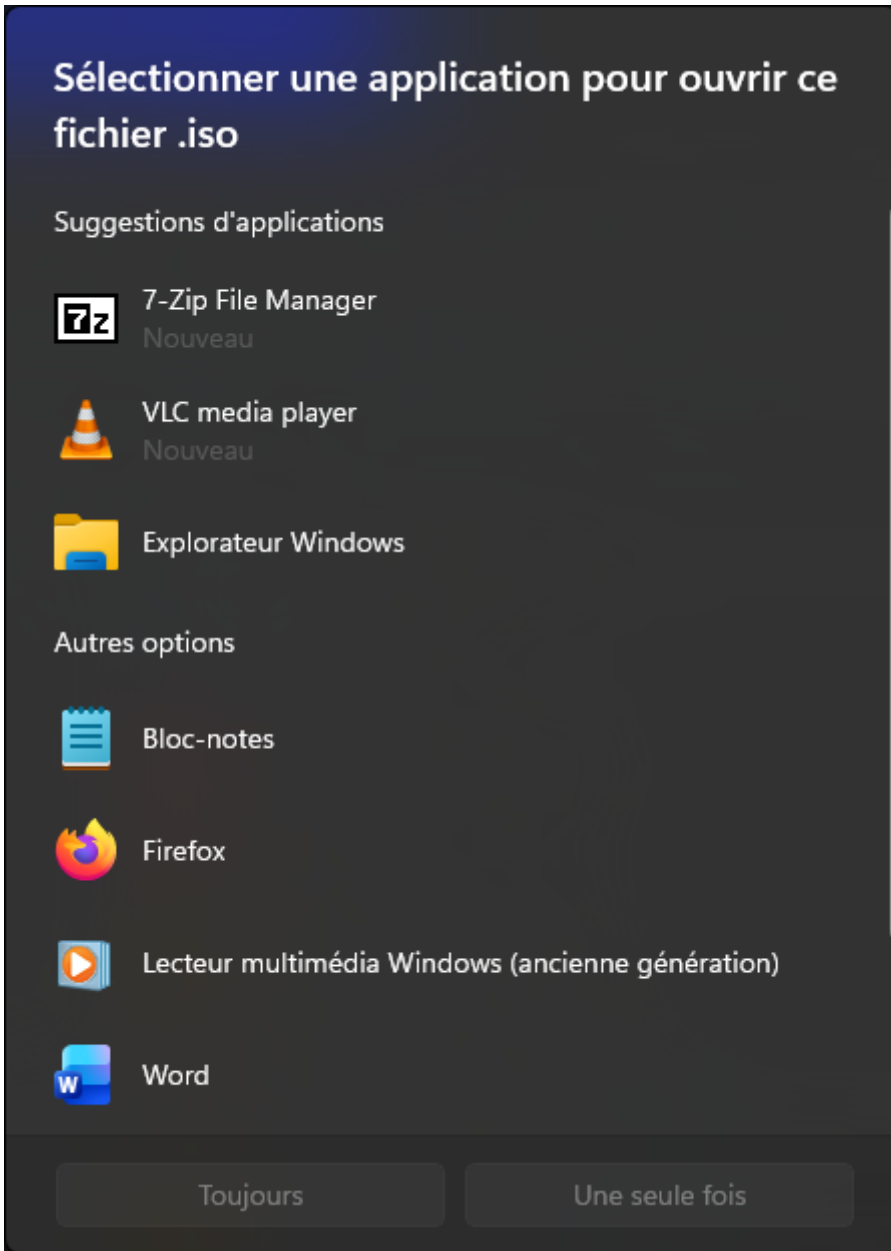
Ici, nous allons voir la mise en place d'un vCenter. C'est le chef d'orchestre de la gestion. Quand on a plusieurs serveurs ESXi, il permet de tous les gérer au même endroit, mettre en place de la haute disponibilité ou de la répartition des charges par exemple. Pour cela, on doit télécharger VMware-VCSA-all, pour mon cas j'ai pris la version 8 : VMware-VCSA-all-8.0.3-25197330. Cela permet de coller à mon ESXi 8 même si cela n'est pas obligatoire :



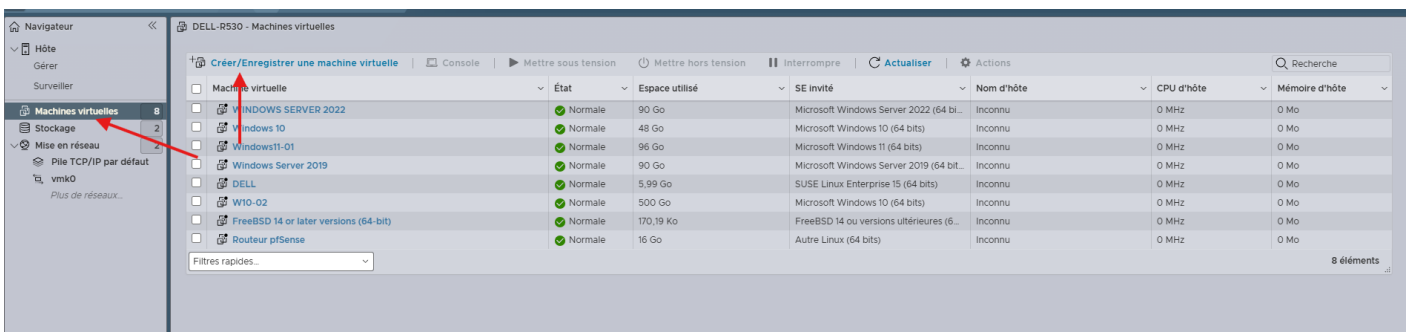
C'est un fichier iso mais dedans se trouvent des disques durs virtuels qui vont nous servir. Donc sous Windows 10/11, nous pouvons double-cliquer dessus et Windows vous demandera si vous voulez vraiment l'ouvrir, on dit oui :



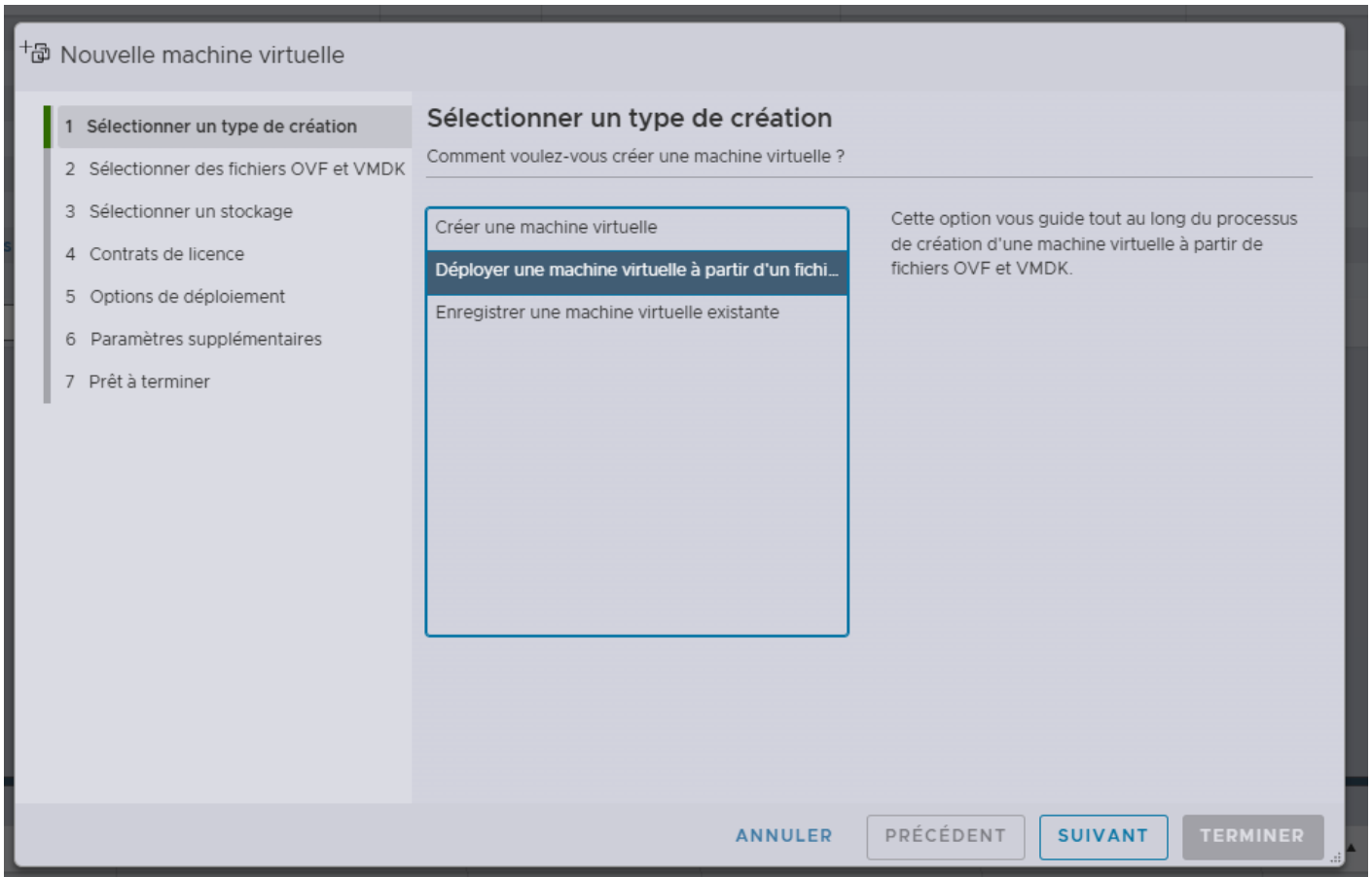
Si il vous dis ce message, sélectionné "Explorateur Windows" :



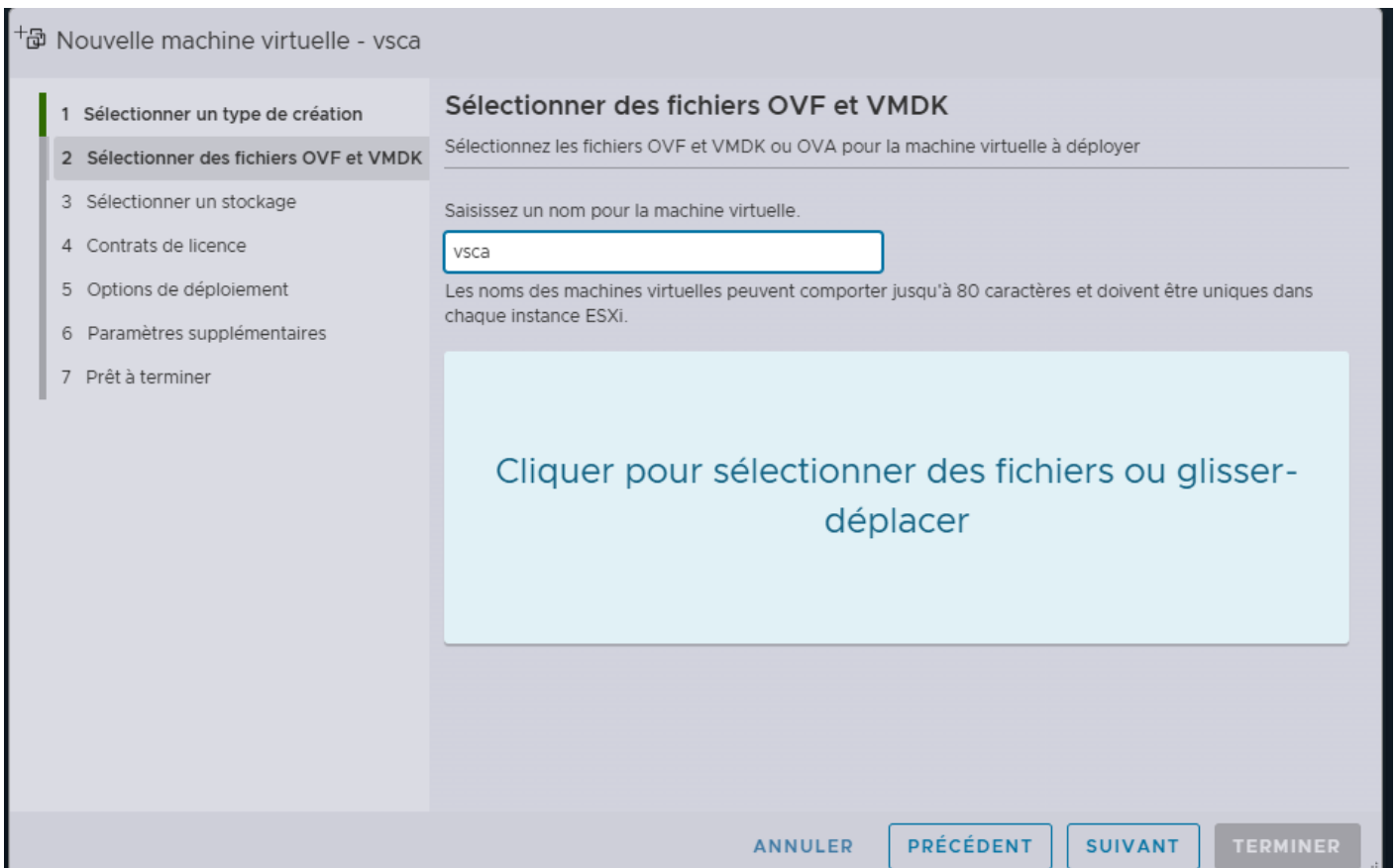
Puis une fois ouvert, nous allons dans ESXi, puis nous allons dans le l'onglet Machines Virtuelles puis faire Créer :



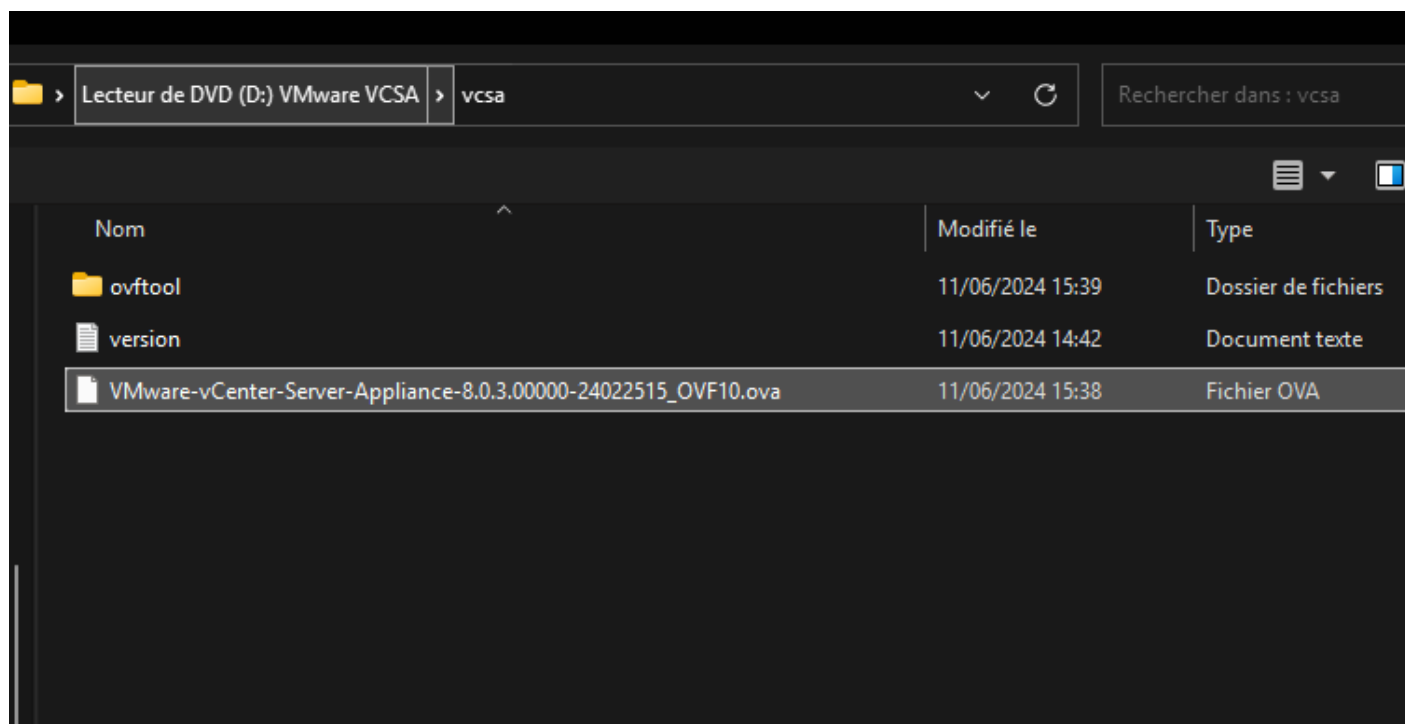
Arrivé ici, nous faisons "Déployer une machine virtuelle à partir d'un fichier" :



Nous donnons un nom puis on clique sur la case "Cliquer pour sélectionner des fichiers ou glisser-Déplacer" :



On va donc chercher visa dans l'iso ouvert précédemment dans l'explorateur de fichiers, puis prendre le .ova :



Sélectionner des fichiers OVF et VMDK

Sélectionnez les fichiers OVF et VMDK ou OVA pour la machine virtuelle à déployer

Saisissez un nom pour la machine virtuelle.

Les noms des machines virtuelles peuvent comporter jusqu'à 80 caractères et doivent être uniques dans chaque instance ESXi.

VMware-vCenter-Server-Appliance-8.0.3.00000-24022515_OVF10.ova

ANNULER

PRÉCÉDENT

SUIVANT

TERMINER

Nous faisons suivant et on sélectionne là où on veut stocker la VM. Moi je sélectionne le stockage VM dans mon cas :

Nouvelle machine virtuelle - vsca

- Sélectionner un type de création
- Sélectionner des fichiers OVF et VMDK
- Sélectionner un stockage**
- Contrats de licence
- Options de déploiement
- Paramètres supplémentaires
- Prêt à terminer

Sélectionner un stockage

Sélectionnez le type de stockage et la banque de données

Standard Mémoire persistante

Sélectionnez la banque de données pour les fichiers de configuration de la machine virtuelle et tous ses disques virtuels.

Nom	Capacité	Libre	Type	Provisionnement	Accès
datastore1	1,67 To	1,62 To	VMFS6	Pris en c...	Simple
VM	4,36 To	3,53 To	VMFS6	Pris en c...	Simple

2 éléments

ANNULER PRÉCÉDENT SUIVANT TERMINER

On accepte tous :

Nouvelle machine virtuelle - vsca

- 1 Sélectionner un type de création
- 2 Sélectionner des fichiers OVF et VMDK
- 3 Sélectionner un stockage
- 4 Contrats de licence
- 5 Options de déploiement
- 6 Paramètres supplémentaires
- 7 Prêt à terminer

Contrats de licence

Lisez et acceptez les contrats de licence

End User License Agreement Copyright and Patent Statement

Foundation Agreement

1. INTRODUCTION

1.1. This Foundation Agreement ("Foundation Agreement") between the applicable Regional Broadcom

1.2. With respect to the Broadcom Offering, additional terms shall be included in a Module, whi

1.3. This Foundation Agreement may incorporate any applicable Module referenced in the "Gouvernir

2. DEFINITIONS

2.1. "Agreement" means this Foundation Agreement, the applicable Module, the applicable Transact

2.2. "Affiliate" means any person or entity which directly or indirectly owns, controls, is conf

2.3. "Broadcom Offering" means the individual offering (such as software, services, education, :

2.4. "Broadcom Partner" means a Broadcom authorized channel partner selected by the Customer.

2.5. "Broadcom Software" means the computer software programs in the CA, Symantec, or VMware pro

2.6. "Confidential Information" means any information, maintained in confidence by the disclosir

2.7. "Documentation" means the technical product specifications or user manuals published by Bro

2.8. "Module" means the additional terms and conditions applicable to a Broadcom Offering. If a

2.9. "Order Confirmation" means an electronic receipt, issued by Broadcom or a Broadcom Affilia

2.10. "Party" or "Parties" means individually and/or collectively Broadcom and/or the Customer.

2.11. "Personal Data" means any information relating to (i) an identified or identifiable perso

2.12. "Taxes" means any applicable sales tax, value-added tax (VAT), goods and services tax (GS

2.13. "Term" means the period during which the Broadcom Offering is provided as specified in the

2.14. "Transaction Document", "Order Form", or "Order" means a mutually agreed ordering document

J'ACCEPTE

ANNULER PRÉCÉDENT SUIVANT TERMINER

Une fois suivant, il propose des options de déploiement, nous touchons à rien et on fait suivant :

Nouvelle machine virtuelle - vsca

- 1 Sélectionner un type de création
- 2 Sélectionner des fichiers OVF et VMDK
- 3 Sélectionner un stockage
- 4 Contrats de licence
- 5 Options de déploiement
- 6 Paramètres supplémentaires
- 7 Prêt à terminer

Options de déploiement

Sélectionnez des options de déploiement.

Mappages de réseau	Network 1 lan
Type de déploiement	Tiny vCenter Server with Embedded PSC This will deploy a Tiny VM configured with 2 vCPUs and 14 GB of memory and requires 579 GB of disk space. This option contains vCenter Server with an embedded Platform Services Controller for managing up to 10 hosts and 100 VMs.
Provisionnement du disque	<input checked="" type="radio"/> Dynamique <input type="radio"/> Statique
Mettre automatiquement sous tension	<input checked="" type="checkbox"/>

ANNULER PRÉCÉDENT SUIVANT TERMINER

Ici nous allons déployer "Networking Configuration", puis on va spécifier que c'est une IP IPv4, puisqu'elle est statique et on donne ses caractéristiques. Pour mon cas, c'est tout ce qui est IP en 192.168.1.X que j'ai mis :

Nouvelle machine virtuelle - vsca

- Sélectionner un type de création
- Sélectionner des fichiers OVF et VMDK
- Sélectionner un stockage
- Contrats de licence
- Options de déploiement
- Paramètres supplémentaires**
- Prêt à terminer

Paramètres supplémentaires

Propriétés supplémentaires pour la VM

Networking Configuration	
Host Network IP Address Family	<input type="text" value="ipv4"/>
Host Network Mode	<input type="text" value="static"/>
Host Network IP Address	<input type="text" value="192.168.1.33"/>
Host Network Prefix	<input type="text" value="24"/>
Host Network Default Gateway	<input type="text" value="192.168.1.1"/>
Host Network DNS Servers	<input type="text" value="192.168.1.1"/>
Host Network Identity	<input type="text" value="svsa.lerenard.eu"/>
> SSO Configuration	Cliquez pour développer
> System Configuration	Cliquez pour développer
> Upgrade Configuration	Cliquez pour développer

ANNULER PRÉCÉDENT SUIVANT TERMINER

Pour vous 192.168.1.1 et 192.168.1.33 et le prefix peuvent changé, adapté cela à votre réseau. Dans mon cas je suis chez SFR et je sais que j'ai aucun autre PC/Serveur en 192.168.1.33.

Nous pouvons faire suivant puis terminer :

Nouvelle machine virtuelle - vsca

1 Sélectionner un type de création ⚠ Au moins une image disque supplémentaire fournie sera ignorée.

2 Sélectionner des fichiers OVF et VMDK

3 Sélectionner un stockage

4 Contrats de licence

5 Options de déploiement

6 Paramètres supplémentaires

7 Prêt à terminer

Verifiez vos selections de parametres avant de terminer l'assistant.

Produit	VMware vCenter Server Appliance
Nom de la VM	vsca
Fichiers	VMware-vCenter-Server-Appliance-8.0.3.00000-2402251_5_OVF10-disk1.vmdk VMware-vCenter-Server-Appliance-8.0.3.00000-2402251_5_OVF10-disk2.vmdk VMware-vCenter-Server-Appliance-8.0.3.00000-2402251_5_OVF10-disk3.vmdk
Banque de données	VM
Type de provisionnement	Dynamique
Mappages de réseau	Network 1: lan
Nom du SE invité	Photon OS
Profil	This will deploy a Tiny VM configured with 2 vCPUs and 14 GB of memory and requires 579 GB of disk space. This option contains vCenter Server with an embedded Platform Services Controller for managing up to 10 hosts and 100 VMs.
> Propriétés	Cliquez pour développer

ANNULER PRÉCÉDENT SUIVANT **TERMINER**

Ne faite pas attention à l'erreur et on peut voir qu'elle ce configure :

Tâche	Cible	Initiateur	En file d'attente	Démarré	Résultat	Terminé
Télécharger un disque - VMware-v Center-Server-Appliance-8.0.3.00...	vsca	root	27/05/2026 19:04:40	27/05/2026 19:04:40	<div style="width: 75%;"></div>	Exécution en cours... 75 %
Télécharger un disque - VMware-v Center-Server-Appliance-8.0.3.00...	vsca	root	27/05/2026 19:04:40	27/05/2026 19:04:40	<div style="width: 14%;"></div>	Exécution en cours... 14 %

Revision #2

Created 2026-04-13 10:27:42 UTC by Renard

Updated 2026-05-27 17:06:02 UTC by Renard