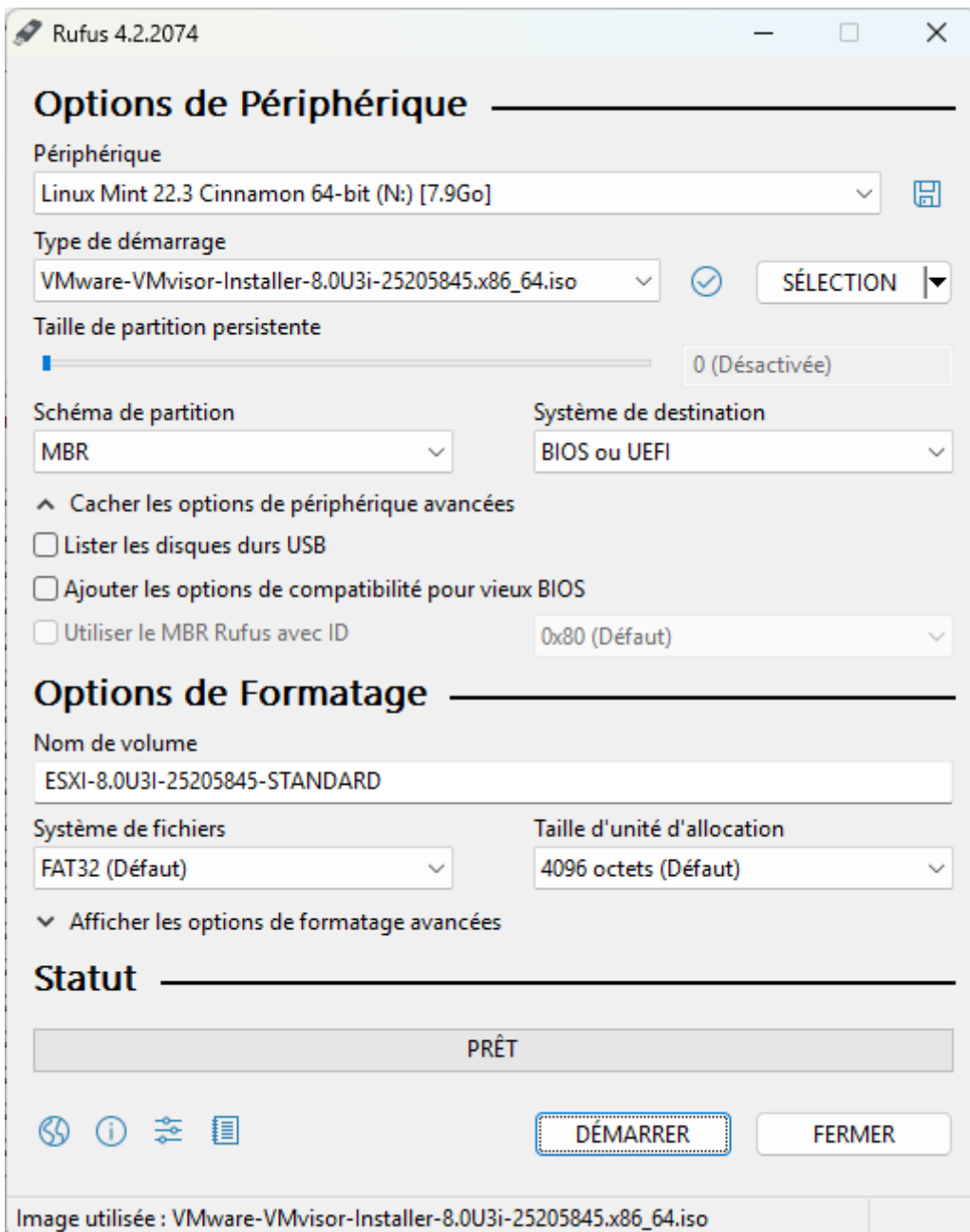


# Installation de esxi 8

Pour installer ESXi, je vais prendre l'avant dernière actuellement disponible, ESXi 8. Je vais, pour cette documentation, utiliser un serveur Dell PowerEdge R720.

Je vais installer ESXi par clé USB et pour créer cette clé USB j'utilise Rufus :



Donc j'ai sélectionné ma clé tout en haut qui contenait avant Linux Mint, puis l'ISO de démarrage et je fais démarrer.

Une fois la créée, passage sur le serveur. Donc je démarre sur la clé USB et je laisse ESXi démarre:

```
Loading ESXi installer
Loading /EFI/BOOT/boot.cfg

<ENTER>: Boot>
Automatic boot in 1 second...

<SHIFT+0>: Edit boot options>
```

ESXi va charger les fichiers pour l'installation et on va finir par arriver ici :

## VMware ESXi 8.0.3 Installer

Welcome to the VMware ESXi 8.0.3 Installation

VMware ESXi 8.0.3 installs on most systems but only systems on VMware's Compatibility Guide are supported.

Consult the VMware Compatibility Guide at:  
<http://www.vmware.com/resources/compatibility>

Select the operation to perform.

(Esc) Cancel

(Enter) Continue

Comme nous voulons installer, on va faire entrer puis accepter la condition en faisant F11 :

## VMware ESXi 8.0.3 Installer

### End User License Agreement (EULA)

#### Foundation Agreement

##### 1. INTRODUCTION

1.1. This Foundation Agreement ("Foundation Agreement") between the applicable Regional Broadcom Entity set forth in the referencing Transaction Document, a Broadcom Inc. company, ("Broadcom"), and your organization, ("Customer"), is effective on the date set forth in the referencing Transaction Document which identifies the "Start Date" and specifies the terms and conditions agreed between the Parties as a foundation for their relationship as further defined in the applicable Modules.

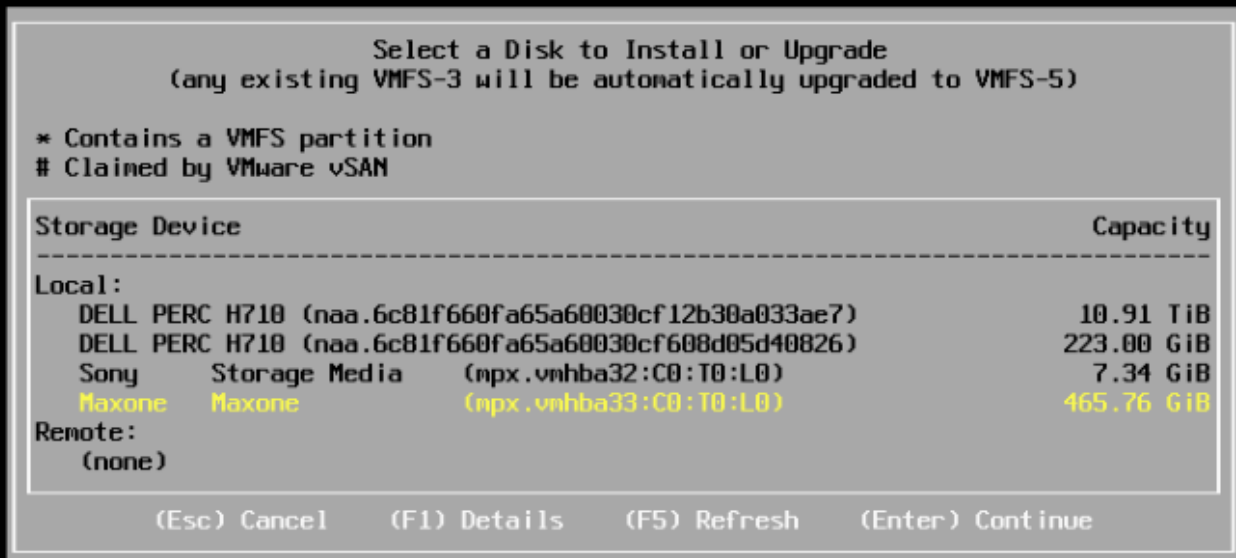
1.2. With respect to the Broadcom Offering, additional terms shall be included in a Module, while terms specific to each individual order from Customer or Broadcom Partner shall be set forth in the Transaction Document(s) for such order.

Use the arrow keys to scroll the EULA text

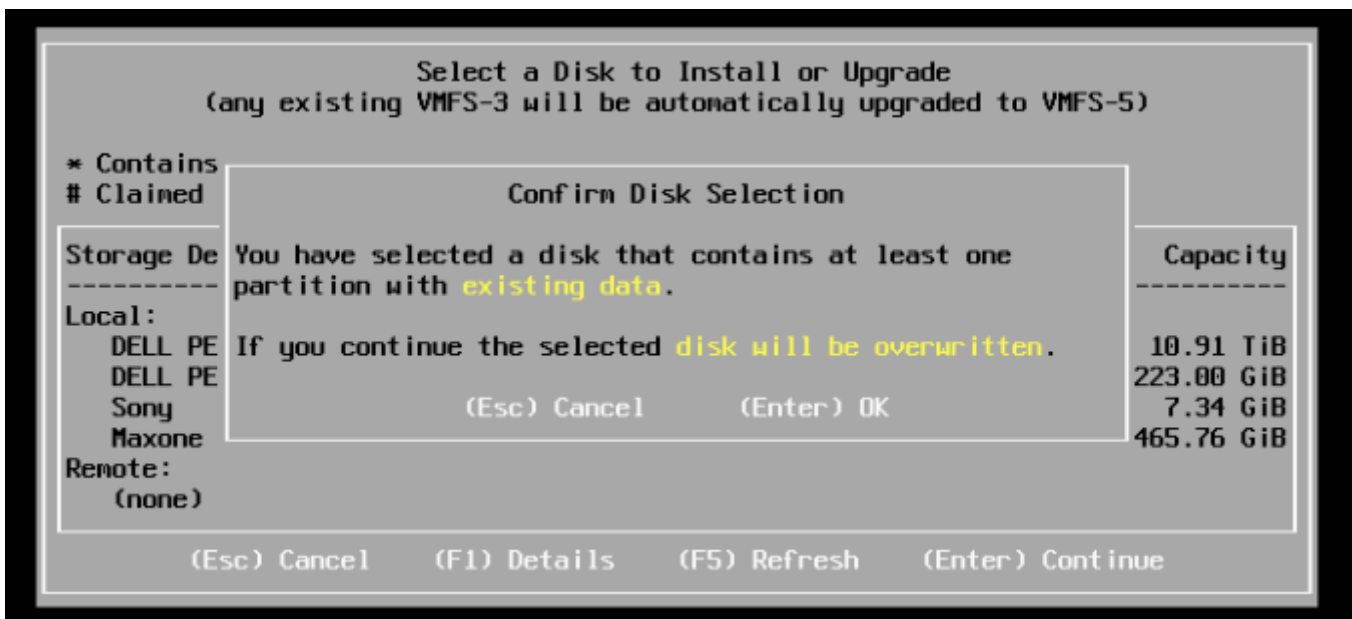
(ESC) Do not Accept

(F11) Accept and Continue

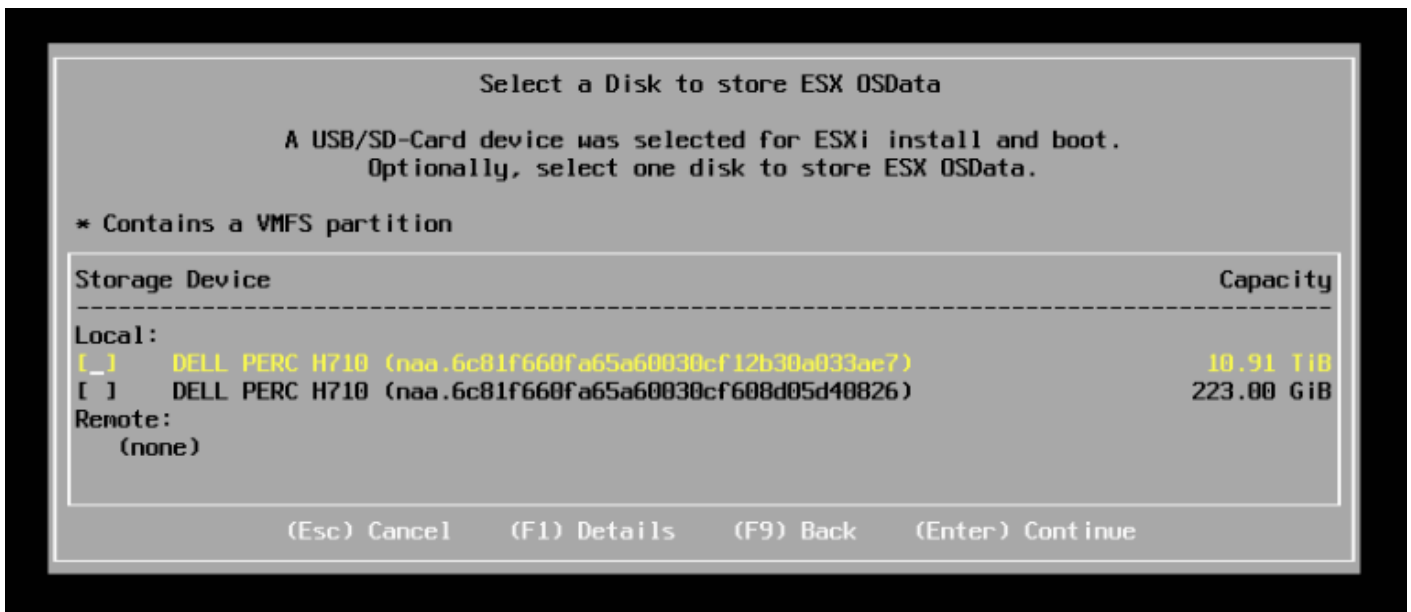
Puis nous allons sélectionner notre disque dur et on fait entrer :



Et on valide notre sélection car il nous dit attention, tout ce qui est présent sur ce disque sera supprimé :

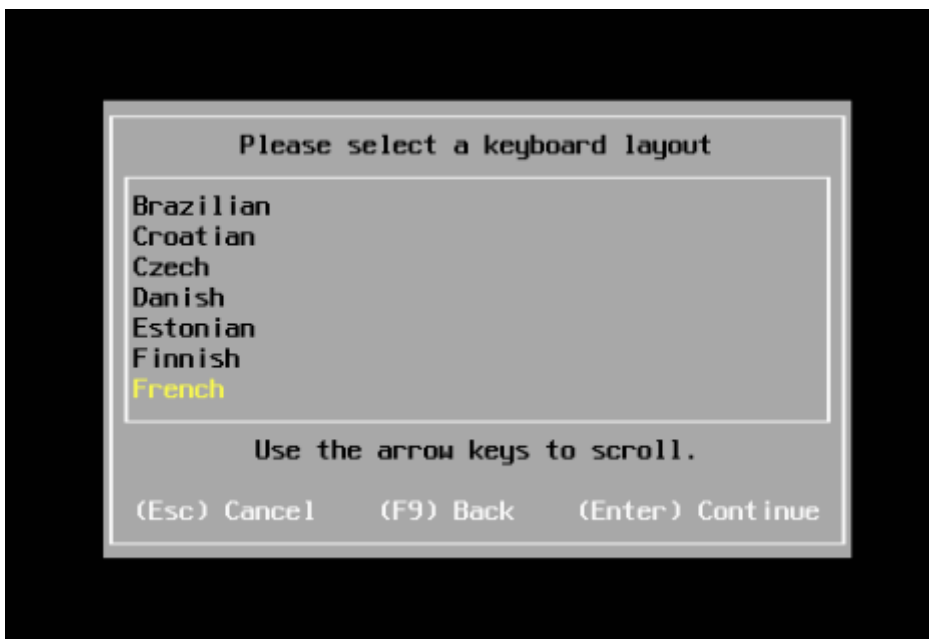


Si comme moi, vous êtes installé sur un périphérique externe, vous pouvez sélectionner le ou les disque(s) où seront stockées les machines virtuelles ou autres données :



Dans mon cas, je ne vais pas le faire car je vais le faire plus tard dans une autre partie.

Après cela, on passe à l'option clavier pour ensuite entrer un mot de passe admin, pour mon exemple, ce sera French :

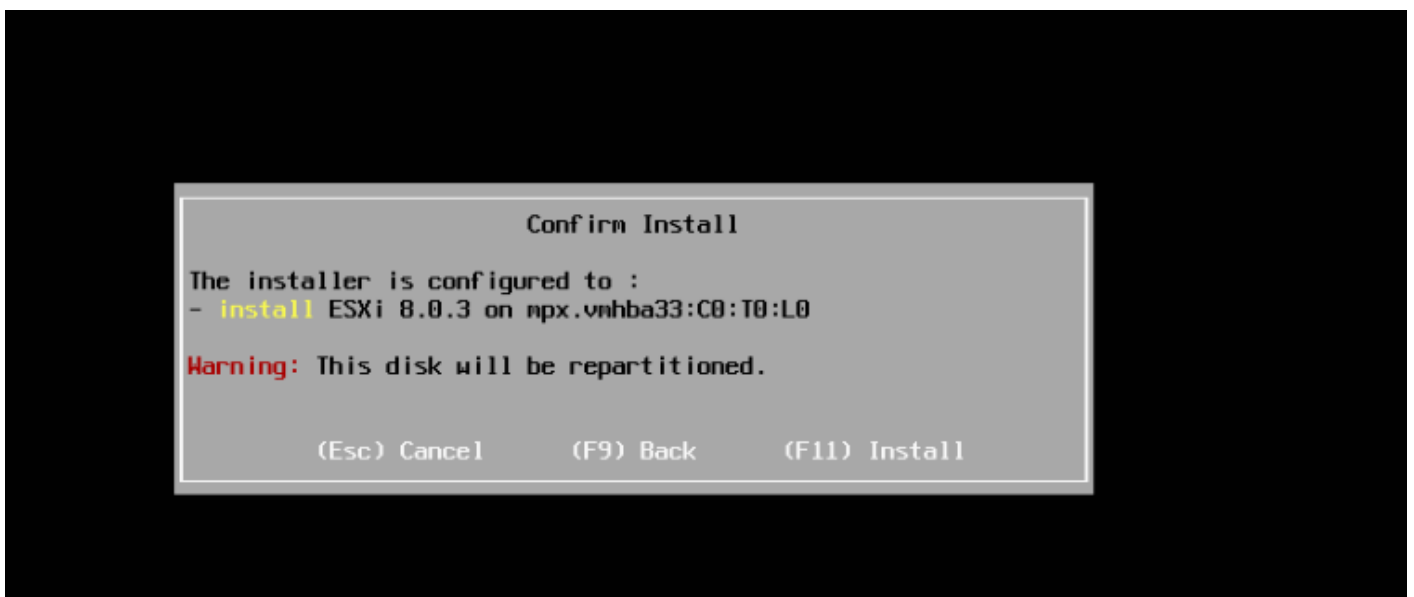


Puis nous rentrons un mot de passe. Il faut qu'il fasse minimum 7 caractères avec une majuscule et un caractère spécial. Puis on peut faire entrer.

Si vous avez un serveur un peu vieux ou juste un PC simple, il va vous dire "attention CPU pas compatible", mais on peut ignorer cela et forcer l'installation :



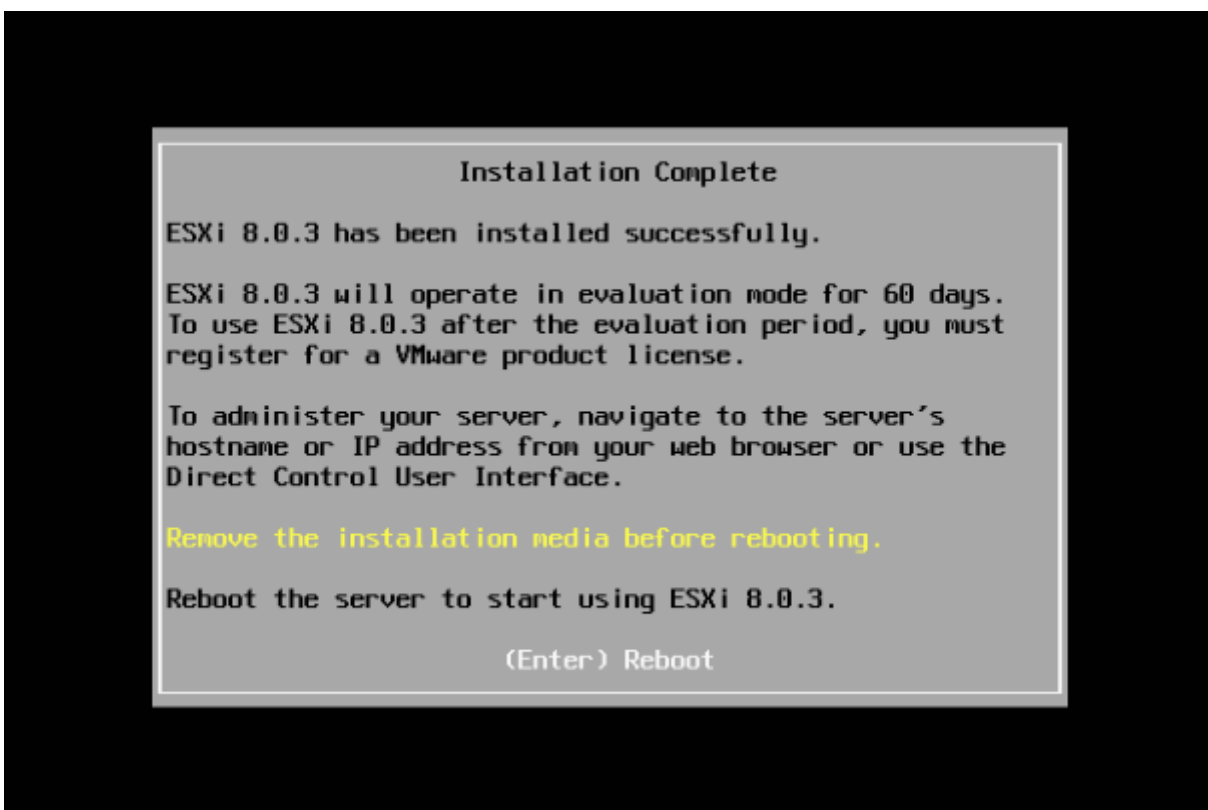
Et si vous avez un serveur récent ou forcé l'installation, vous devriez avoir ce message-là, à la fin :



Nous confirmons donc l'installation avec F11 et l'installation se lance :



Une fois l'installation finie, nous pouvons donc faire Entrer pour redémarrer :



Une fois redémarré, nous allons arriver sur la console d'administration de ESXi. Ici nous allons juste regarder l'adresse IP pour accéder à l'interface web :

VMware ESXi 8.0.3 (VMKernel Release Build 25205845)

Dell Inc. PowerEdge R720

2 x Intel(R) Xeon(R) CPU E5-2690 v2 @ 3.00GHz  
287.9 GiB Memory

To manage this host, go to:

<https://WIN-1HQQPEN617P/>

<https://192.168.1.208/> (DHCP)

[https://\[fe80::ca1f:66ff:febe:e1d1\]/](https://[fe80::ca1f:66ff:febe:e1d1]/) (STATIC)

[https://\[2a02:8428:819e:8f01:ca1f:66ff:febe:e1d1\]/](https://[2a02:8428:819e:8f01:ca1f:66ff:febe:e1d1]/) (AUTOCONF)

Puis nous allons la taper dans le navigateur, le navigateur va dire que cela est dangereux car le certificat du https est autosigné (donc pas d'une autorité certifiée et sûre) mais nous faire paramètre avancé et faire continuer :



## Votre connexion n'est pas privée

Des pirates informatiques tentent peut-être de voler vos informations sur **192.168.1.208** (mots de passe, messages ou cartes de crédit, par exemple). [En savoir plus sur cet avertissement](#)

NET::ERR\_CERT\_AUTHORITY\_INVALID



[Activez la protection renforcée](#) pour bénéficier du plus haut niveau de sécurité de Chrome

Masquer les paramètres avancés

Revenir en lieu sûr

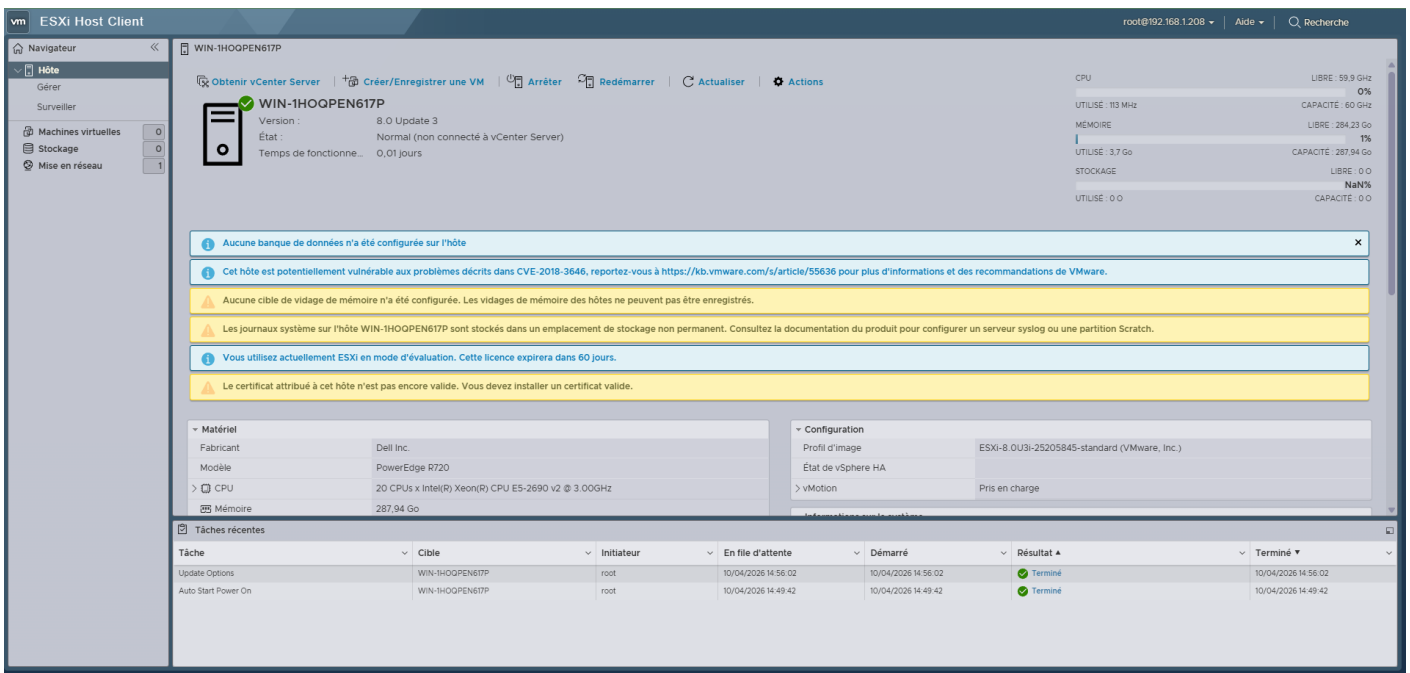
Impossible de vérifier sur le serveur qu'il s'agit bien du domaine **192.168.1.208**, car son certificat de sécurité n'est pas considéré comme fiable par le système d'exploitation de votre ordinateur. Cela peut être dû à une mauvaise configuration ou bien à l'interception de votre connexion par un pirate informatique.

[Continuer vers le site 192.168.1.208 \(dangereux\)](#)

Nous allons donc arrivé sur l'interface web qui demande le login et le mot de passe :



On donne le nom d'utilisateur qui est root et vous m'étais le mot de passe que vous avez mit. Vous devirez être connecté :



Fin de tuto pour installer VMware ESXi et cela s'applique aussi aux anciennes versions et aux nouvelles

Revision #3

Created 2025-11-29 15:41:54 UTC by Renard

Updated 2026-04-10 10:57:39 UTC by Renard