

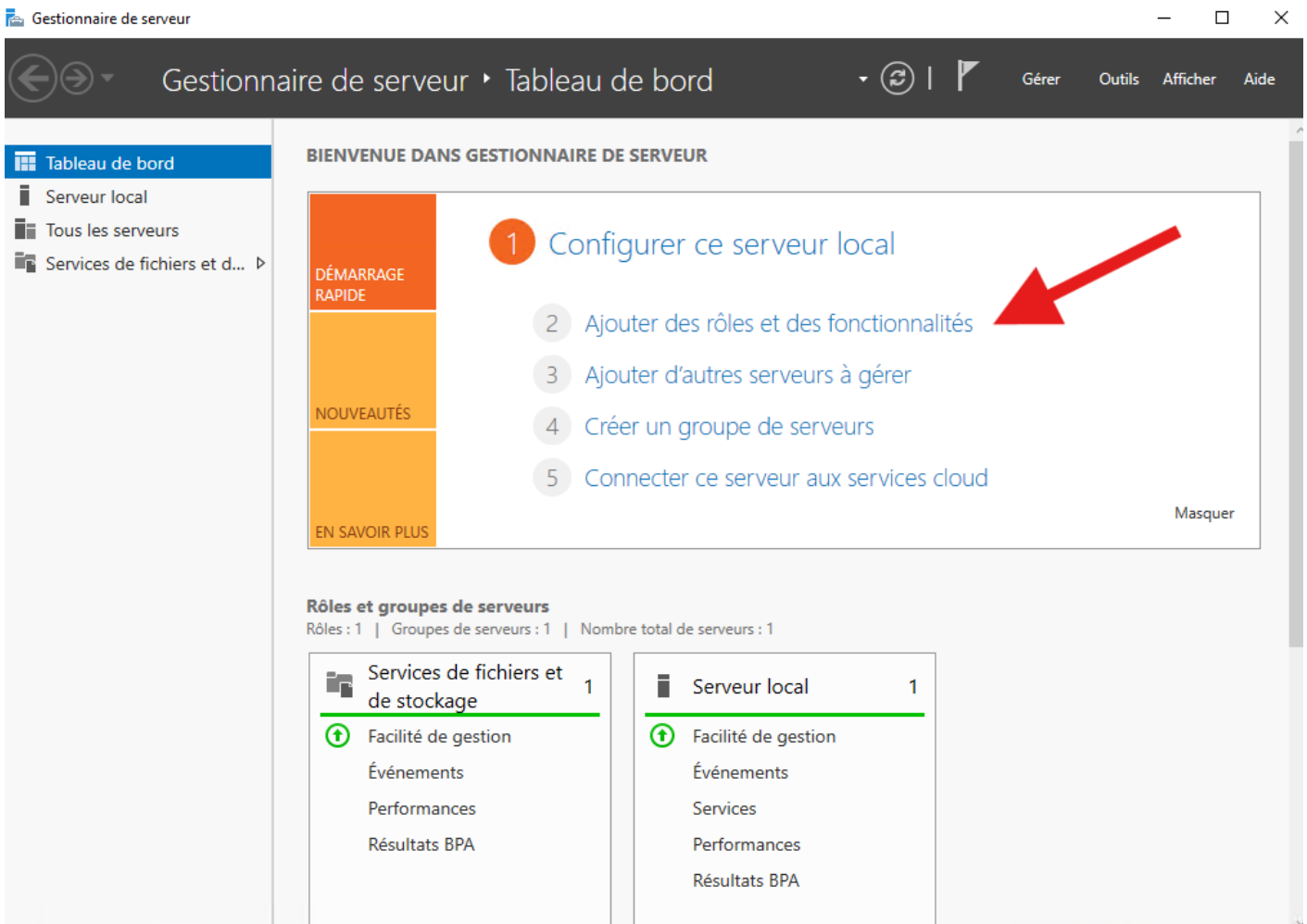
Installation d'Hyper-V

Hyper-V est un hyperviseur de niveau 1 intégré à Windows Server. Il est optimisé pour les machines virtuelles Windows mais il prend également Linux. Nous allons voir ici l'installation d'Hyper-V.

- [Installation de Microsoft Hyper-V](#)

Installation de Microsoft Hyper-V

Pour installer Hyper-V que ce soit sur Windows Server 2016/2019/2022/2025; le principe reste le même. Pour la première étape, nous allons faire dans le "Gestionnaire de serveur", "Ajouter des rôles et des fonctionnalités" :



The screenshot shows the Windows Server Management console. The main area displays a list of steps for configuring the server. A red arrow points to the second step, 'Ajouter des rôles et des fonctionnalités'. Below this, there are two panels showing the roles and features for the local server and the file and storage services.

BIENVENUE DANS GESTIONNAIRE DE SERVEUR

- 1 Configurer ce serveur local
- 2 **Ajouter des rôles et des fonctionnalités**
- 3 Ajouter d'autres serveurs à gérer
- 4 Créer un groupe de serveurs
- 5 Connecter ce serveur aux services cloud

Rôles et groupes de serveurs
Rôles : 1 | Groupes de serveurs : 1 | Nombre total de serveurs : 1

Rôle	Nombre
Services de fichiers et de stockage	1
Facilité de gestion	
Événements	
Performances	
Résultats BPA	

Rôle	Nombre
Serveur local	1
Facilité de gestion	
Événements	
Services	
Performances	
Résultats BPA	

Ici, ils nous expliquent le rôle de l'assistant, on peut directement faire suivant :

Avant de commencer

SERVEUR DE DESTINATION
Hp-PROLIANT-ML350-G6

Avant de commencer

Type d'installation

Sélection du serveur

Rôles de serveurs

Fonctionnalités

Confirmation

Résultats

Cet Assistant permet d'installer des rôles, des services de rôle ou des fonctionnalités. Vous devez déterminer les rôles, services de rôle ou fonctionnalités à installer en fonction des besoins informatiques de votre organisation, tels que le partage de documents ou l'hébergement d'un site Web.

Pour supprimer des rôles, des services de rôle ou des fonctionnalités :

[Démarrer l'Assistant de Suppression de rôles et de fonctionnalités](#)

Avant de continuer, vérifiez que les travaux suivants ont été effectués :

- Le compte d'administrateur possède un mot de passe fort
- Les paramètres réseau, comme les adresses IP statiques, sont configurés
- Les dernières mises à jour de sécurité de Windows Update sont installées

Si vous devez vérifier que l'une des conditions préalables ci-dessus a été satisfaite, fermez l'Assistant, exécutez les étapes, puis relancez l'Assistant.

Cliquez sur Suivant pour continuer.

Ignorer cette page par défaut

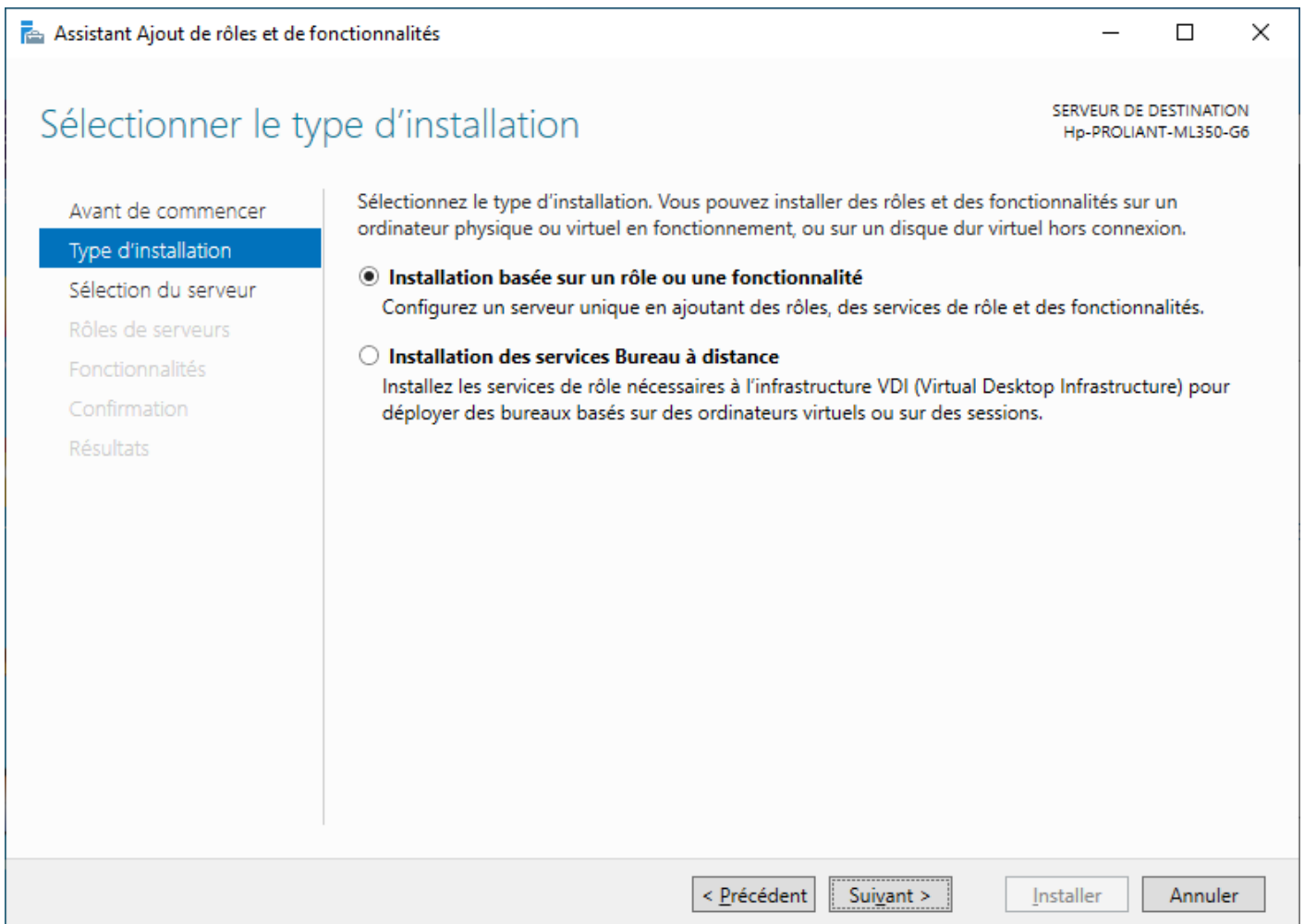
< Précédent

Suivant >

Installer

Annuler

Arrivé ici, on laisse la sélection de base qui est "Installation basée sur un rôle ou une fonctionnalité" :



Nous sélectionnons le serveur, là où on veut installer Hyper-V :

Assistant Ajout de rôles et de fonctionnalités

Sélectionner le serveur de destination

SERVEUR DE DESTINATION
Hp-PROLIANT-ML350-G6

Avant de commencer
Type d'installation
Sélection du serveur
Rôles de serveurs
Fonctionnalités
Confirmation
Résultats

Sélectionnez le serveur ou le disque dur virtuel sur lequel installer des rôles et des fonctionnalités.

Sélectionner un serveur du pool de serveurs
 Sélectionner un disque dur virtuel

Pool de serveurs

Filtre :

Nom	Adresse IP	Système d'exploitation
Hp-PROLIANT-ML350-G6	169.254.158.10...	Microsoft Windows Server 2022 Datacenter

1 ordinateur(s) trouvé(s)

Cette page présente les serveurs qui exécutent Windows Server 2012 ou une version ultérieure et qui ont été ajoutés à l'aide de la commande Ajouter des serveurs dans le Gestionnaire de serveur. Les serveurs hors connexion et les serveurs nouvellement ajoutés dont la collecte de données est toujours incomplète ne sont pas répertoriés.

< Précédent Suiyant > Installer Annuler

On sélectionne juste Hyper-V :

Sélectionner des rôles de serveurs

SERVEUR DE DESTINATION
Hp-PROLIANT-ML350-G6

Avant de commencer

Type d'installation

Sélection du serveur

Rôles de serveurs

Fonctionnalités

Confirmation

Résultats

Sélectionnez un ou plusieurs rôles à installer sur le serveur sélectionné.

Rôles

- Accès à distance
- Attestation d'intégrité de l'appareil
- Contrôleur de domaine
- Hyper-V
- Serveur de télécopie
- Serveur DHCP
- Serveur DNS
- Serveur Web (IIS)
- Service Guardian hôte
- Services AD DS
- Services AD LDS (Active Directory Lightweight Directory Services)
- Services AD RMS (Active Directory Rights Management Services)
- Services Bureau à distance
- Services d'activation en volume
- Services d'impression et de numérisation de documents
- Services de certificats Active Directory
- Services de fédération Active Directory (AD FS)
- Services de fichiers et de stockage (1 sur 12 installés)
- Services de stratégie et d'accès réseau

Description

L'accès à distance fournit une connectivité transparente via DirectAccess, les réseaux VPN et le proxy d'application Web. DirectAccess fournit une expérience de connectivité permanente et gérée en continu. Le service d'accès à distance (RAS) fournit des services VPN classiques, notamment une connectivité de site à site (filiale ou nuage). Le proxy d'application Web permet la publication de certaines applications HTTP et HTTPS spécifiques de votre réseau d'entreprise à destination d'appareils clients situés hors du réseau d'entreprise. Le routage fournit des fonctionnalités de routage classiques, notamment la traduction d'adresses réseau.

< Précédent

Suivant >

Installer

Annuler

Il vous ouvre cette fenêtre et vous faites "Ajouter des fonctionnalités" :

Sélectionner des rôles et fonctionnalités

Avant de commencer
Type d'installation
Sélection du serveur
Rôles de serveurs
Fonctionnalités
Confirmation
Résultats

Assistant Ajout de rôles et de fonctionnalités

Ajouter les fonctionnalités requises pour Hyper-V ?

Les outils suivants sont requis pour la gestion de cette fonctionnalité, mais ils ne doivent pas obligatoirement être installés sur le même serveur.

- ▲ Outils d'administration de serveur distant
 - ▲ Outils d'administration de rôles
 - ▲ Outils d'administration Hyper-V
 - [Outils] Module Hyper-V pour Windows PowerShell
 - [Outils] Outils d'administration d'interface utilisateur g...

Inclure les outils de gestion (si applicable)

Ajouter des fonctionnalités Annuler

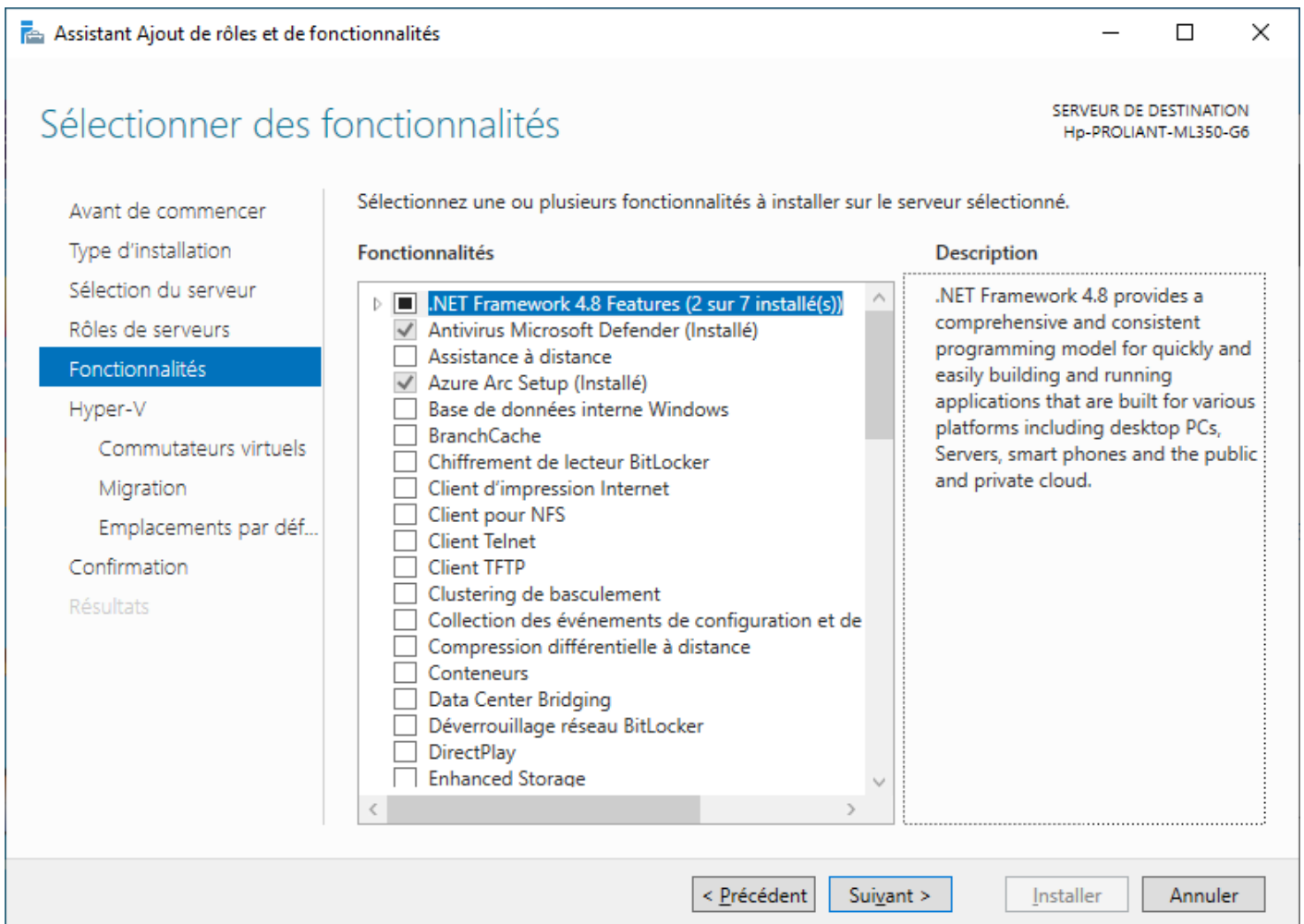
SERVEUR DE DESTINATION
Hp-PROLIANT-ML350-G6

ption

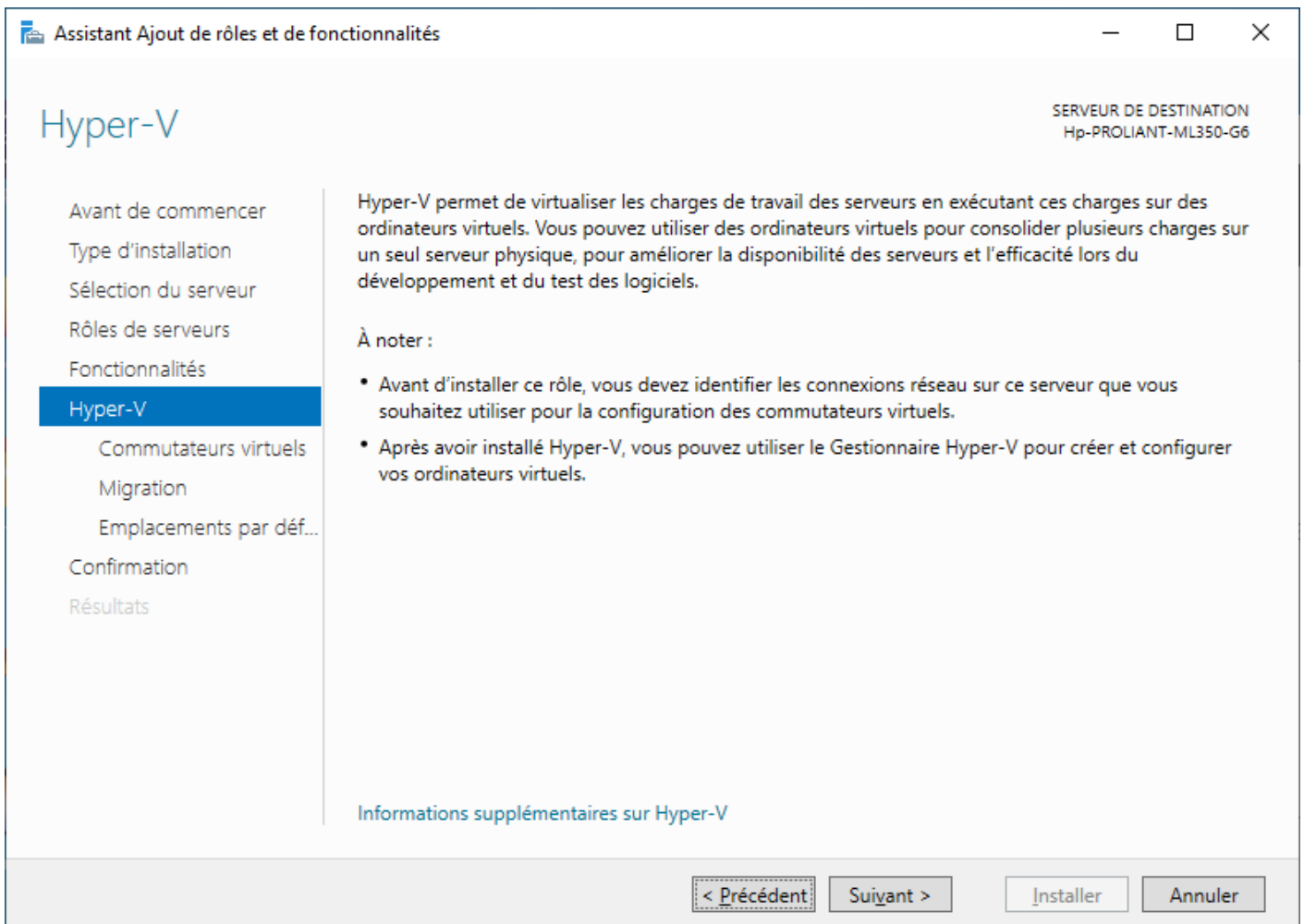
V fournit les services qui vous tent de créer et gérer des leurs virtuels et leurs rces. Chaque ordinateur est un système informatique sé qui fonctionne dans un nnement d'exécution isolé. us permet d'exécuter rs systèmes d'exploitation nément.

< Précédent Suivant > Installer Annuler

Ici, nous allons simplement faire suivant :



Nous arrivons dans la partie de la configuration d'Hyper-V :



Nous n'allons toucher à rien :

Créer des commutateurs virtuels

- Avant de commencer
- Type d'installation
- Sélection du serveur
- Rôles de serveurs
- Fonctionnalités
- Hyper-V
- Commutateurs virtuels**
- Migration
- Emplacements par déf...
- Confirmation
- Résultats

Les ordinateurs virtuels requièrent des commutateurs virtuels pour pouvoir communiquer avec d'autres ordinateurs. Après avoir installé ce rôle, vous pouvez créer des ordinateurs virtuels et les associer à un commutateur virtuel.

Un commutateur virtuel est créé pour chaque carte réseau sélectionnée. Il est recommandé de créer au moins un commutateur virtuel dès maintenant pour fournir aux ordinateurs virtuels la connectivité à un réseau physique. Vous pouvez ajouter, supprimer et modifier vos commutateurs virtuels ultérieurement à l'aide du Gestionnaire de commutateur virtuel.

Cartes réseau :

Nom	Description
<input type="checkbox"/> Ethernet	HP NC326i PCIe Dual Port Gigabit Server Adapter

i Nous recommandons de réserver une carte réseau à l'accès distant à ce serveur. Pour réserver une carte réseau, ne la sélectionnez pas pour une utilisation avec un commutateur virtuel.

< Précédent

Suivant >

Installer

Annuler

Il propose d'activer si le serveur peut recevoir ou envoyer des machines virtuelles, ici on ne coche pas la case :

Migration d'ordinateur virtuel

SERVEUR DE DESTINATION
Hp-PROLIANT-ML350-G6

Avant de commencer

Type d'installation

Sélection du serveur

Rôles de serveurs

Fonctionnalités

Hyper-V

Commutateurs virtuels

Migration

Emplacements par déf...

Confirmation

Résultats

Hyper-V peut être configuré pour envoyer et recevoir des migrations dynamiques d'ordinateurs virtuels sur ce serveur. La configuration d'Hyper-V permet désormais d'utiliser n'importe quel réseau disponible sur ce serveur pour les migrations dynamiques. Si vous souhaitez dédier des réseaux spécifiques pour la migration dynamique, utilisez les paramètres d'Hyper-V après avoir installé le rôle.

Autoriser ce serveur à envoyer et recevoir des migrations dynamiques d'ordinateurs virtuels

Protocole d'authentification


Sélectionnez le protocole à utiliser pour l'authentification des migrations dynamiques.

Utiliser le protocole CredSSP (Credential Security Support Provider)

Ce protocole est moins sécurisé que Kerberos, mais il ne vous oblige pas à mettre en place une délégation contrainte. Pour effectuer une migration dynamique, vous devez être connecté au serveur source.

Utiliser Kerberos

Ce protocole est plus sûr, mais il vous oblige à mettre en place une délégation contrainte dans votre environnement pour effectuer des tâches telles que la migration dynamique lors de la gestion à distance de ce serveur.

 Si ce serveur est destiné à faire partie d'un cluster, n'activez pas la migration maintenant. Au lieu de cela, configurez le serveur pour la migration dynamique, y compris la spécification des réseaux, lors de la création du cluster.

< Précédent

Suivant >

Installer

Annuler

On laisse l'emplacement par défaut des fichiers et dossiers Hyper-V :

Emplacements par défaut

SERVEUR DE DESTINATION
Hp-PROLIANT-ML350-G6

Avant de commencer

Type d'installation

Sélection du serveur

Rôles de serveurs

Fonctionnalités

Hyper-V

Commutateurs virtuels

Migration

Emplacements par déf...

Confirmation

Résultats

Hyper-V utilise des emplacements par défaut pour stocker les fichiers de disque dur virtuel et les fichiers de configuration d'ordinateur virtuel, sauf si vous spécifiez des emplacements différents lorsque vous créez les fichiers. Vous pouvez modifier ces emplacements par défaut maintenant, ou vous pouvez les changer ultérieurement en modifiant les paramètres Hyper-V.

Emplacement par défaut des fichiers de disque dur virtuel :

Parcourir...

Emplacement par défaut des fichiers de configuration d'ordinateur virtuel :

Parcourir...

< Précédent

Suivant >

Installer

Annuler

Puis, il nous résume ce qu'il va faire

Confirmer les sélections d'installation

SERVEUR DE DESTINATION
Hp-PROLIANT-ML350-G6

Avant de commencer

Type d'installation

Sélection du serveur

Rôles de serveurs

Fonctionnalités

Hyper-V

Commutateurs virtuels

Migration

Emplacements par déf...

Confirmation

Résultats

Pour installer les rôles, services de rôle ou fonctionnalités suivants sur le serveur sélectionné, cliquez sur Installer.

 Redémarrer automatiquement le serveur de destination, si nécessaire

Il se peut que des fonctionnalités facultatives (comme des outils d'administration) soient affichées sur cette page, car elles ont été sélectionnées automatiquement. Si vous ne voulez pas installer ces fonctionnalités facultatives, cliquez sur Précédent pour désactiver leurs cases à cocher.

Hyper-V

Outils d'administration de serveur distant

Outils d'administration de rôles

Outils d'administration Hyper-V

Module Hyper-V pour Windows PowerShell

Outils d'administration d'interface utilisateur graphique Hyper-V

[Exporter les paramètres de configuration](#)[Spécifier un autre chemin d'accès source](#)

< Précédent

Suivant >

Installer

Annuler

Il va donc installer, puis une fois fini d'installer, vous devez redémarrer Windows Server :

Assistant Ajout de rôles et de fonctionnalités

Progression de l'installation

SERVEUR DE DESTINATION
Hp-PROLIANT-ML350-G6

Avant de commencer
Type d'installation
Sélection du serveur
Rôles de serveurs
Fonctionnalités
Hyper-V
Commutateurs virtuels
Migration
Emplacements par déf...
Confirmation
Résultats

Afficher la progression de l'installation

! Installation de fonctionnalité

Un redémarrage est en attente sur Hp-PROLIANT-ML350-G6. Vous devez redémarrer le serveur de destination pour terminer l'installation.

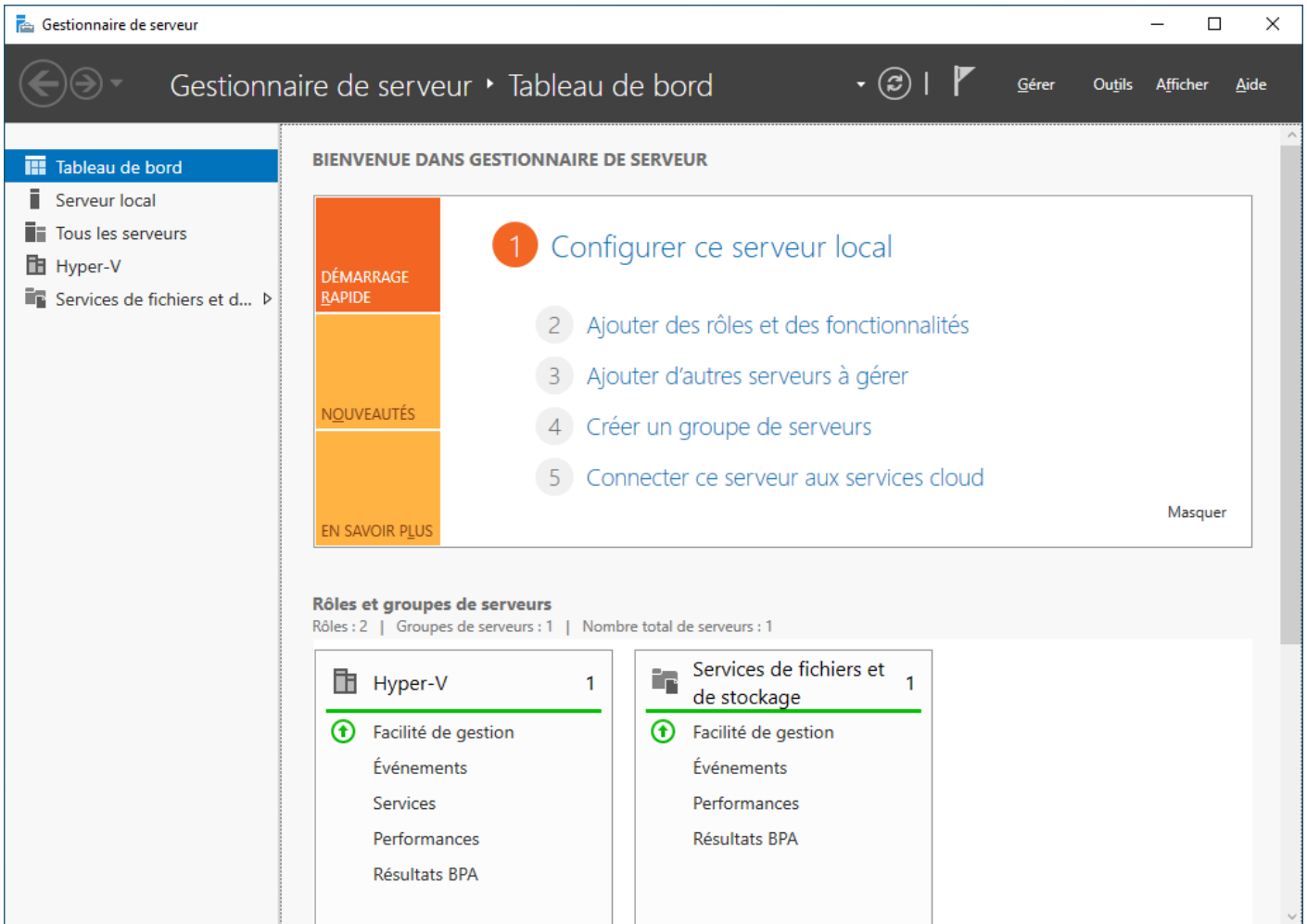
Hyper-V
Outils d'administration de serveur distant
Outils d'administration de rôles
Outils d'administration Hyper-V
Module Hyper-V pour Windows PowerShell
Outils d'administration d'interface utilisateur graphique Hyper-V

1 Vous pouvez fermer cet Assistant sans interrompre les tâches en cours d'exécution. Examinez leur progression ou rouvrez cette page en cliquant sur Notifications dans la barre de commandes, puis sur Détails de la tâche.

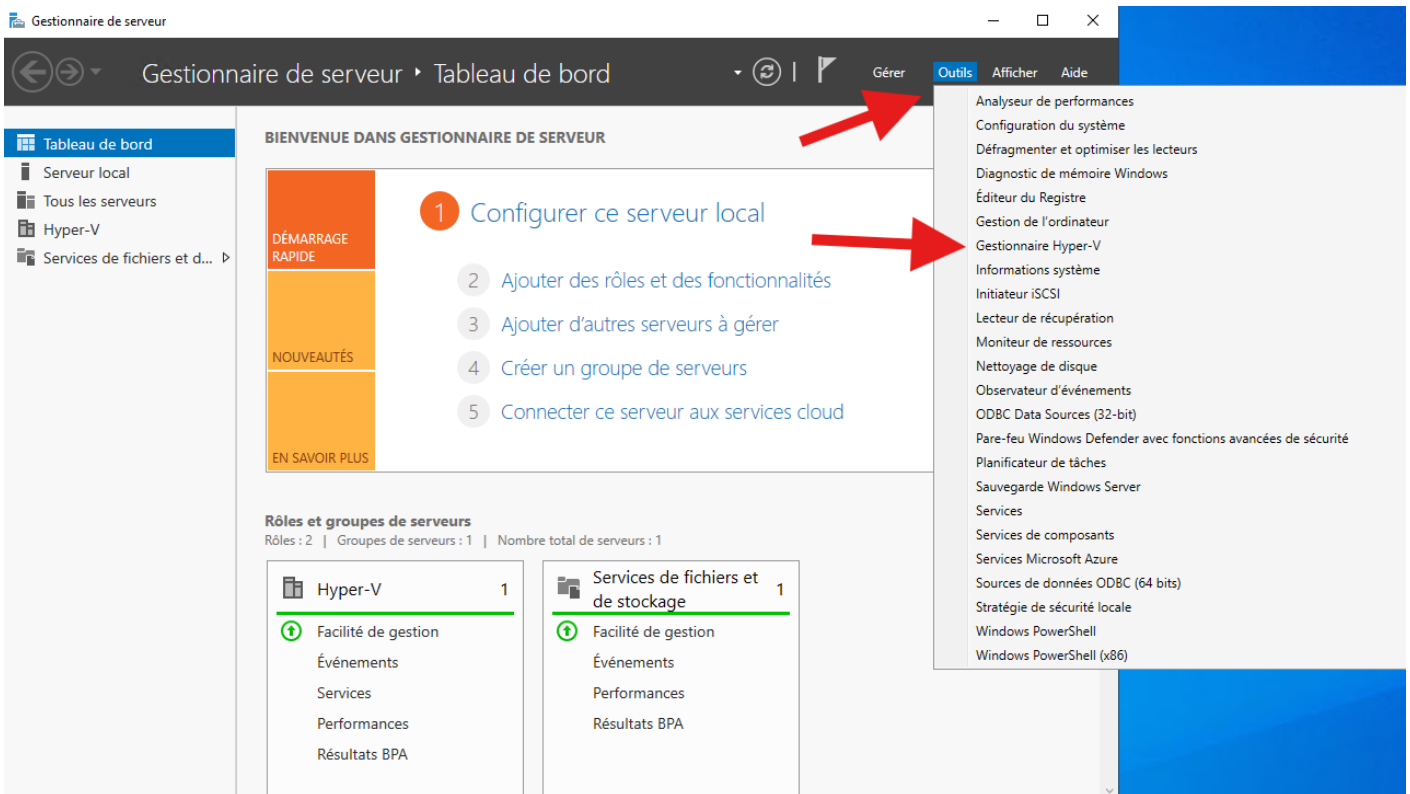
[Exporter les paramètres de configuration](#)

< Précédent Suivant > Fermer Annuler

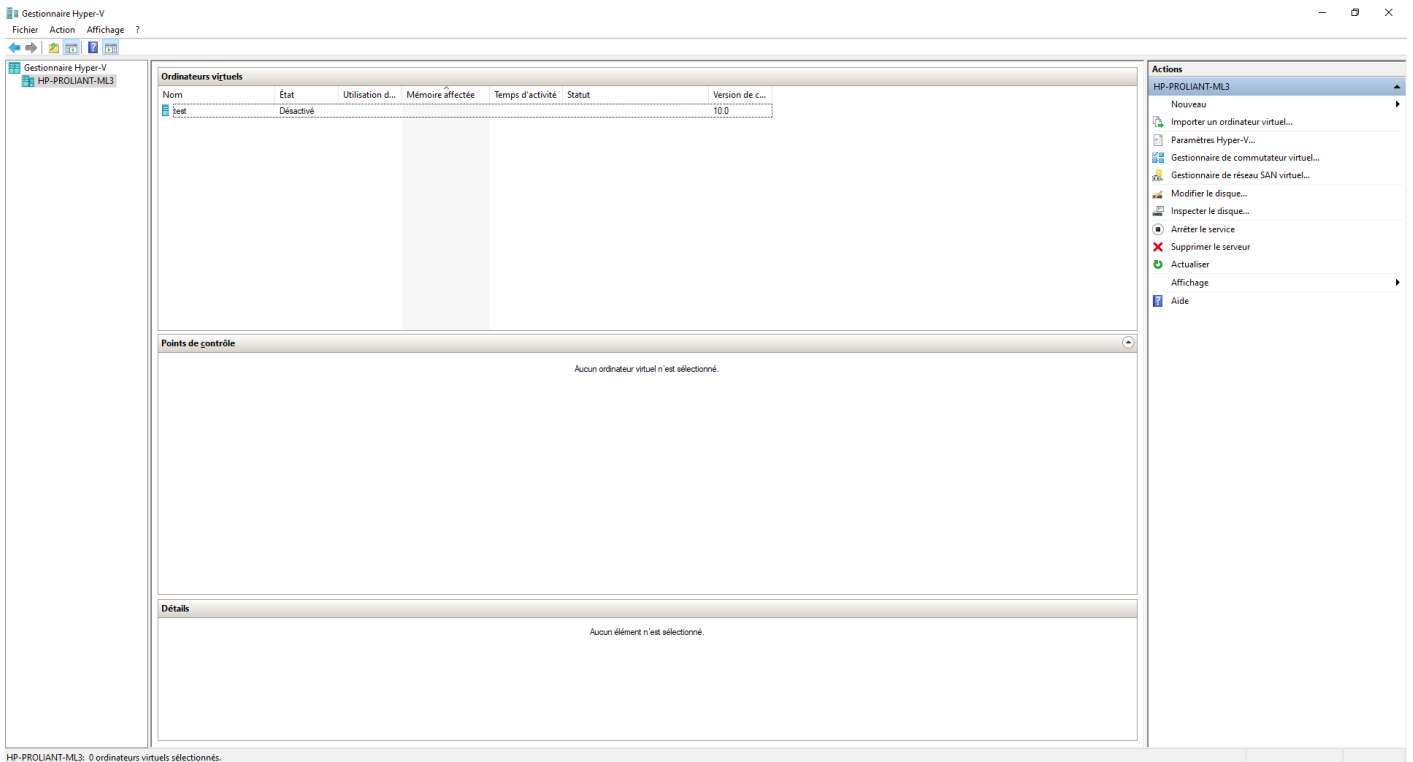
Nous pouvons donc voir, après redémarrage et connexion, qu'Hyper-V est présent :



Pour aller dans Hyper-V, on fait "Outils" puis "Gestionnaire Hyper-V" :



Voilà donc Hyper-V :



Fin de l'installation de Hyper-V