

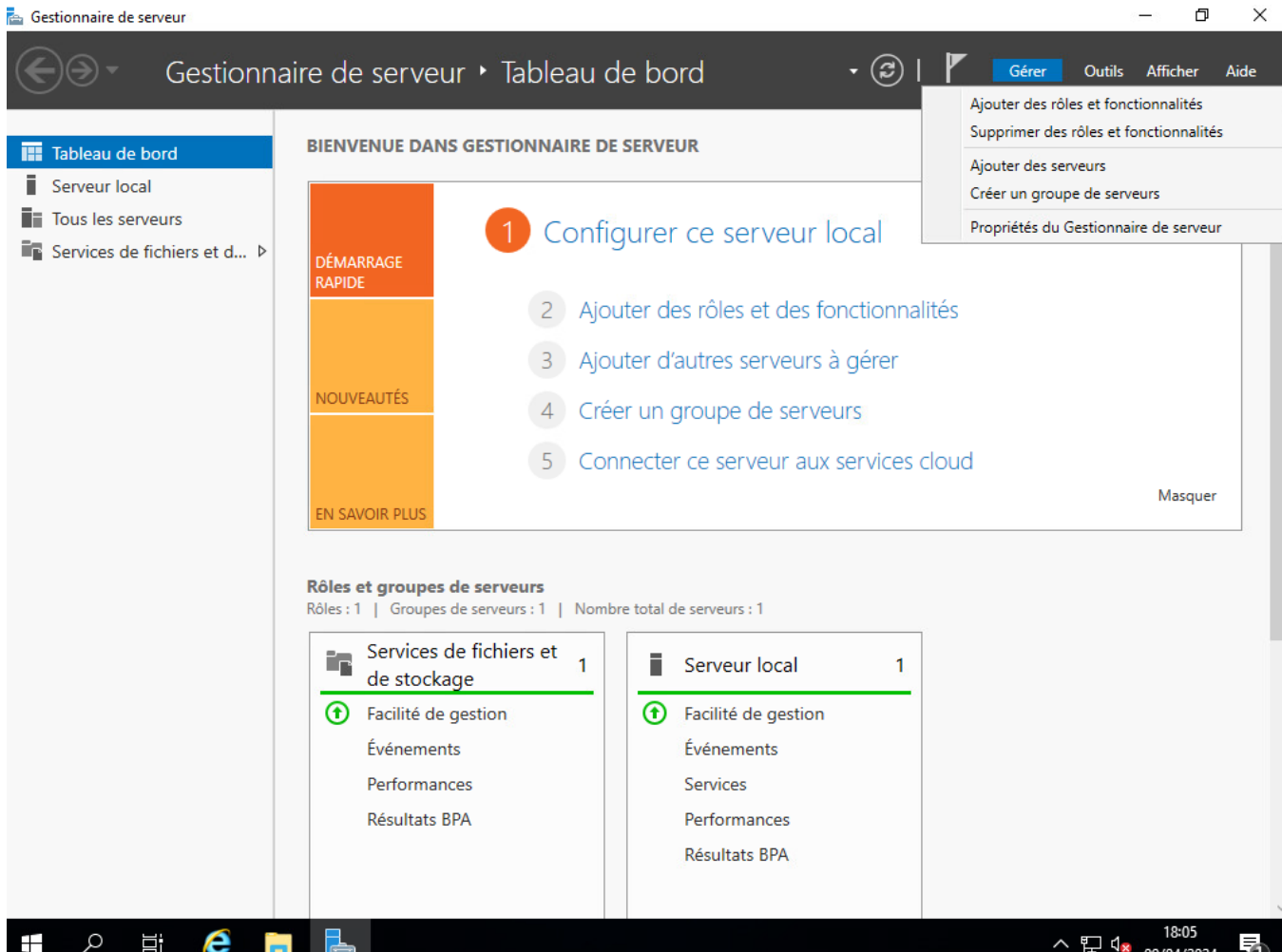
Installation et configuration du rôle ADDS sur Windows server 2019 / 2022

Le rôle Active Directory Domain Services (AD DS) est essentiel pour la gestion centralisée de nos comptes utilisateurs et des ressources réseau dans un environnement Windows. Il nous permet de créer et de gérer des domaines, utilisateurs, groupes et objets. Grâce à AD DS, nous pouvons appliquer des Group Policy Objects (GPO), définissant et déployant des configurations et des politiques de sécurité à l'échelle de notre organisation. La centralisation des comptes utilisateurs et des permissions améliore notre sécurité et notre efficacité administrative. En somme, AD DS est crucial pour le contrôle d'accès, l'authentification, et la gestion des politiques réseau d'une entreprise.

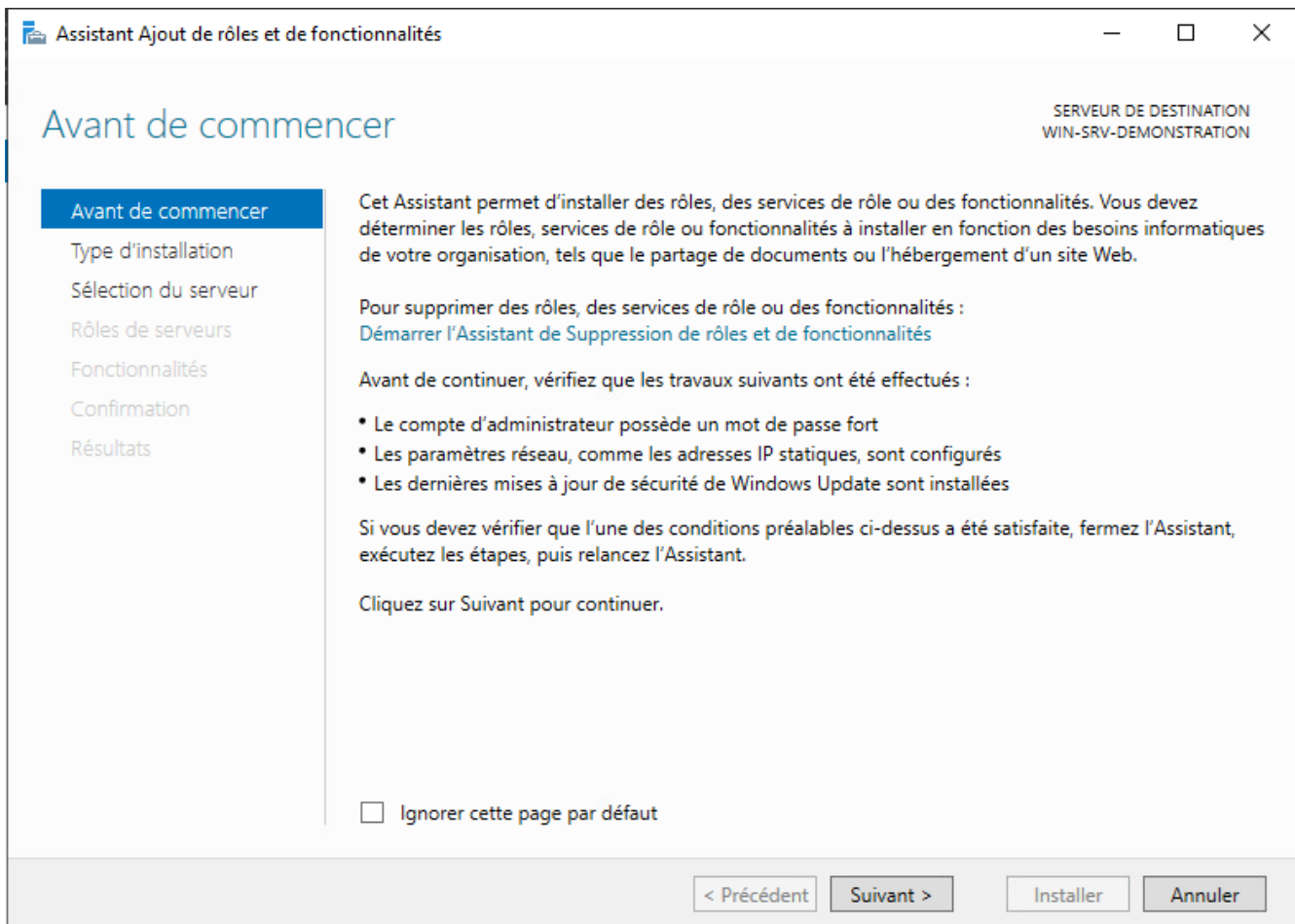
- 1. Mise en place du rôle
- 2. Configuration du rôle
- 3. Test du rôle

1. Mise en place du rôle

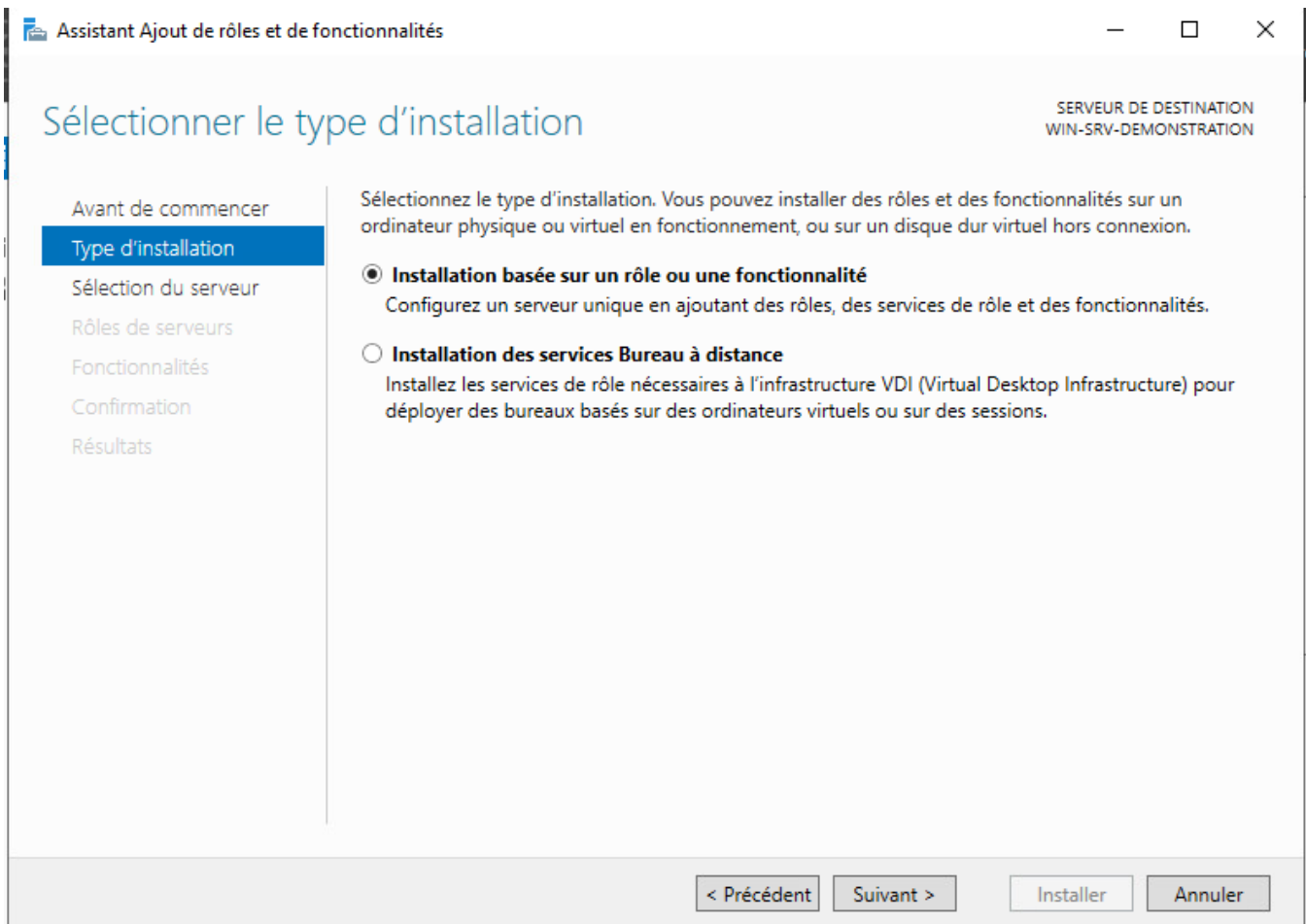
Dans un premier temps, on va dans « Gérer » puis « Ajouter des rôles et fonctionnalités » :



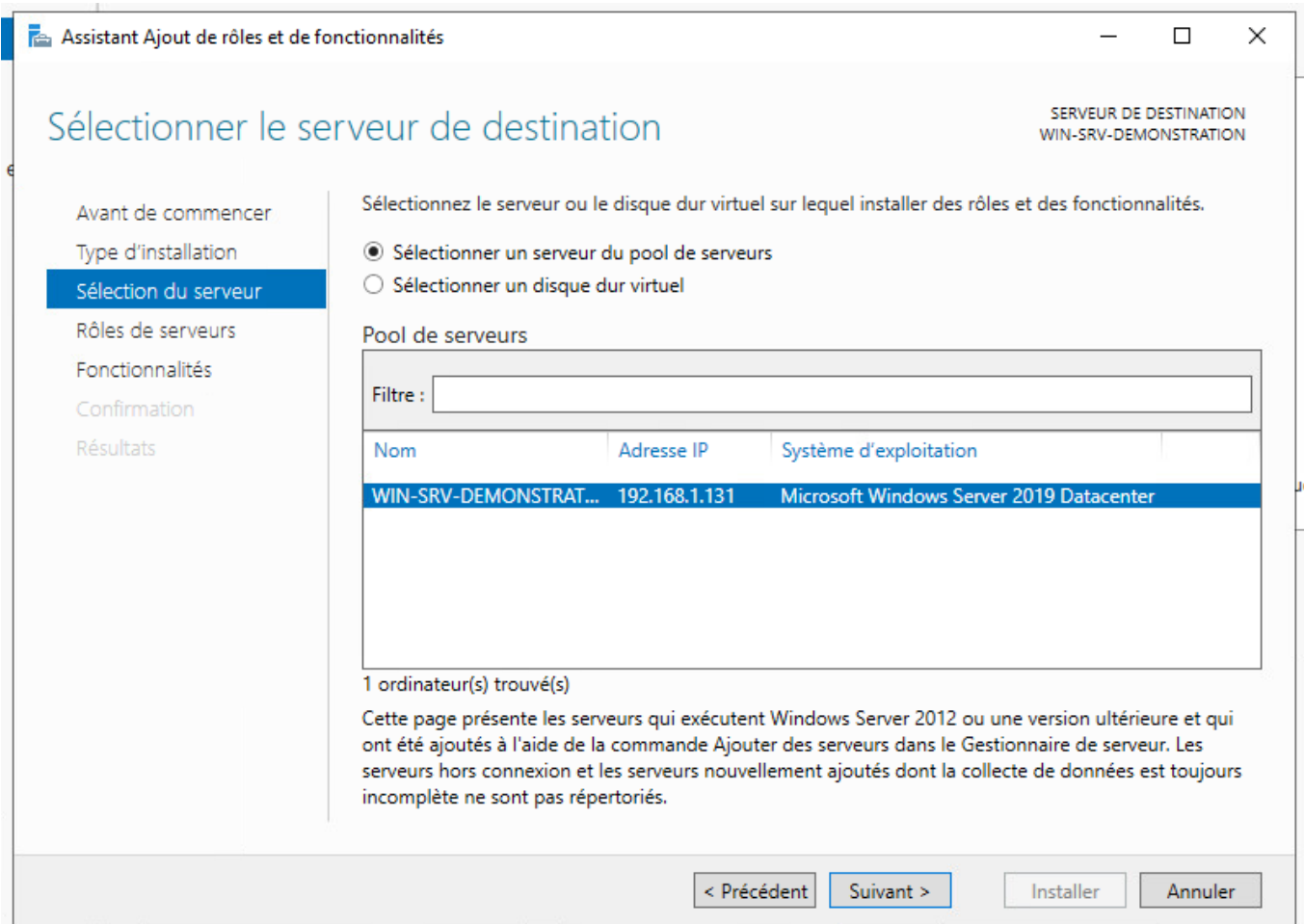
Une fois ici, vous faite suivant :



Ici on va sélectionner « installation basée sur un rôle ou fonctionnalité » :

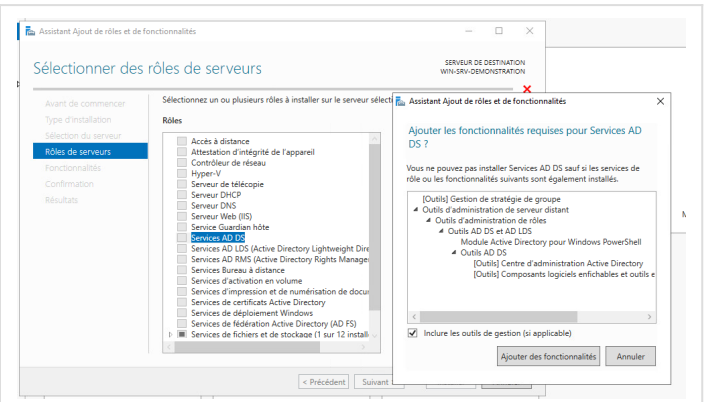


On dit qu'on sélectionne un serveur du pool de serveur puis notre serveur :

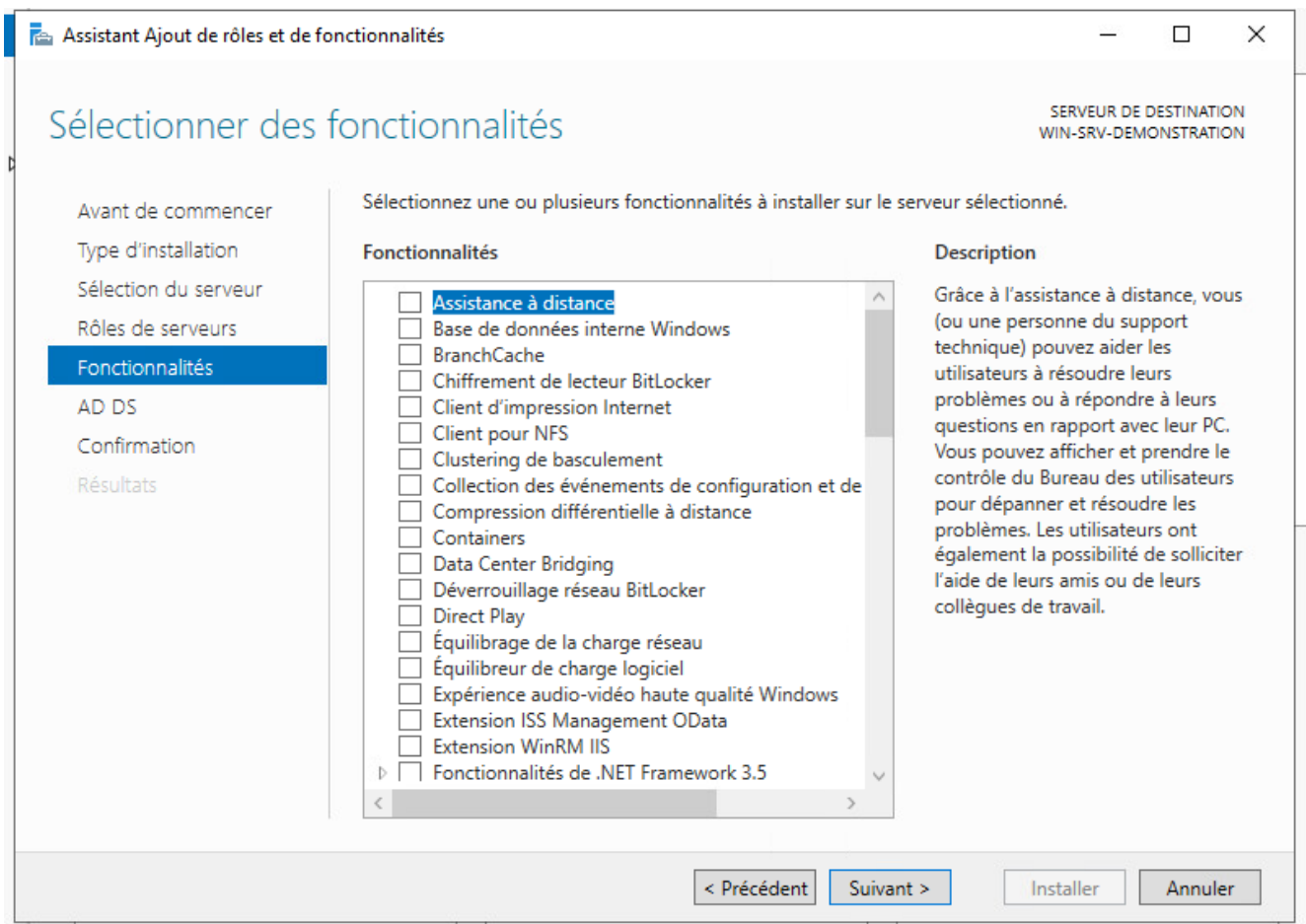


Puis cherché « Services AD DS » vous faites « Ajouter des fonctionnalités » puis suivant :

AD DS est un service d'annuaire centralisé pour la gestion des utilisateurs, des ordinateurs et des ressources dans un environnement Windows, assurant l'authentification, l'autorisation, les stratégies et l'infrastructure.



Ici vous faite suivant puis re suivant :



Et ici vous faite installer. Il va l'installer et redémarré le serveur :

Confirmer les sélections d'installation

SERVEUR DE DESTINATION
WIN-SRV-DEMONSTRATION

Avant de commencer

Type d'installation

Sélection du serveur

Rôles de serveurs

Fonctionnalités

AD DS

Confirmation

Résultats

Pour installer les rôles, services de rôle ou fonctionnalités suivants sur le serveur sélectionné, cliquez sur Installer.

☐ Redémarrer automatiquement le serveur de destination, si nécessaire

Il se peut que des fonctionnalités facultatives (comme des outils d'administration) soient affichées sur cette page, car elles ont été sélectionnées automatiquement. Si vous ne voulez pas installer ces fonctionnalités facultatives, cliquez sur Précédent pour désactiver leurs cases à cocher.

Gestion de stratégie de groupe

Outils d'administration de serveur distant

Outils d'administration de rôles

Outils AD DS et AD LDS

Module Active Directory pour Windows PowerShell

Outils AD DS

Centre d'administration Active Directory

Composants logiciels enfichables et outils en ligne de commande AD DS

Services AD DS

[Exporter les paramètres de configuration](#)[Spécifier un autre chemin d'accès source](#)

< Précédent

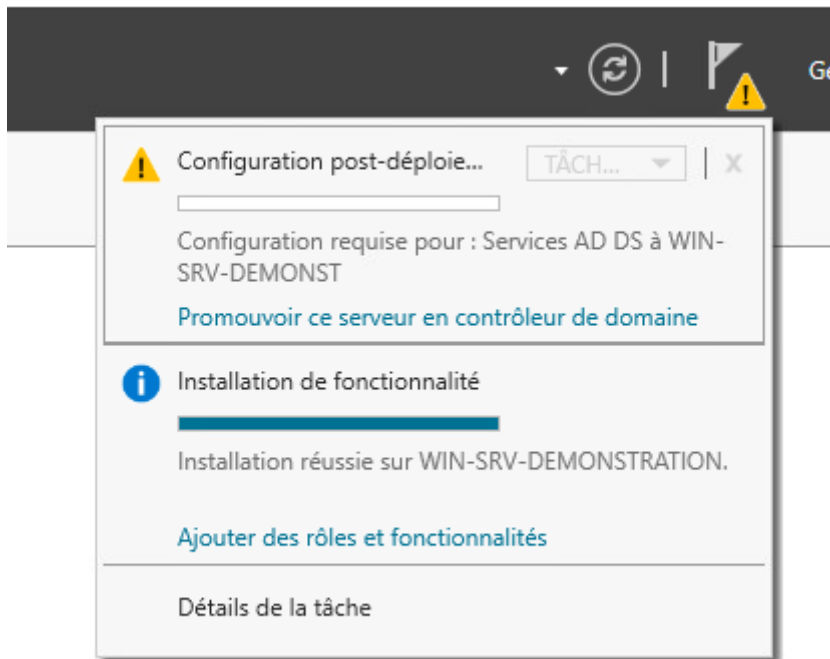
Suivant >

Installer

Annuler

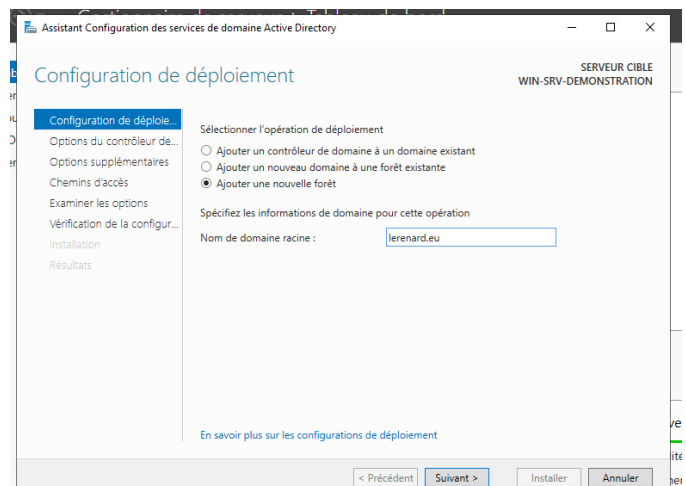
2. Configuration du rôle

Donc en haut à droite, au niveau du drapeau, cliqué dessus puis faite « promouvoir ce serveur en contrôleur de domaine » :



Donc ici on sélectionne « Ajouter une nouvelle forêt » puis vous donner un « nom de domaine racine » :

*Dans mon exemple j'ai donné lerenard.eu
mais vous pouvez très bien mettre
criee.Poulgozec ou maison.fr ou encore
ruban.cadeau.*



Ici donc vous ne touché à rien et indiqué lui un mot de passe pour au cas où il y a un besoin de restauration des services d'annuaires. Je vous conseille de mettre le même mot de passe que le compte Administrateur pour ne pas l'oublié car il ne sert pas énormément.

Faite suivant :

Assistant Configuration des services de domaine Active Directory

Options du contrôleur de domaine

SERVEUR CIBLE
WIN-SRV-DEMONSTRATION

Configuration de déploiement
Options du contrôleur de domaine
Options DNS
Options supplémentaires
Chemins d'accès
Examiner les options
Vérification de la configuration
Installation
Résultats

Sélectionner le niveau fonctionnel de la nouvelle forêt et du domaine racine

Niveau fonctionnel de la forêt : Windows Server 2016

Niveau fonctionnel du domaine : Windows Server 2016

Spécifier les fonctionnalités de contrôleur de domaine

☒ Serveur DNS (Domain Name System)
☒ Catalogue global (GC)
☐ Contrôleur de domaine en lecture seule (RODC)

Taper le mot de passe du mode de restauration des services d'annuaire (DSRM)

Mot de passe :

Confirmer le mot de passe :

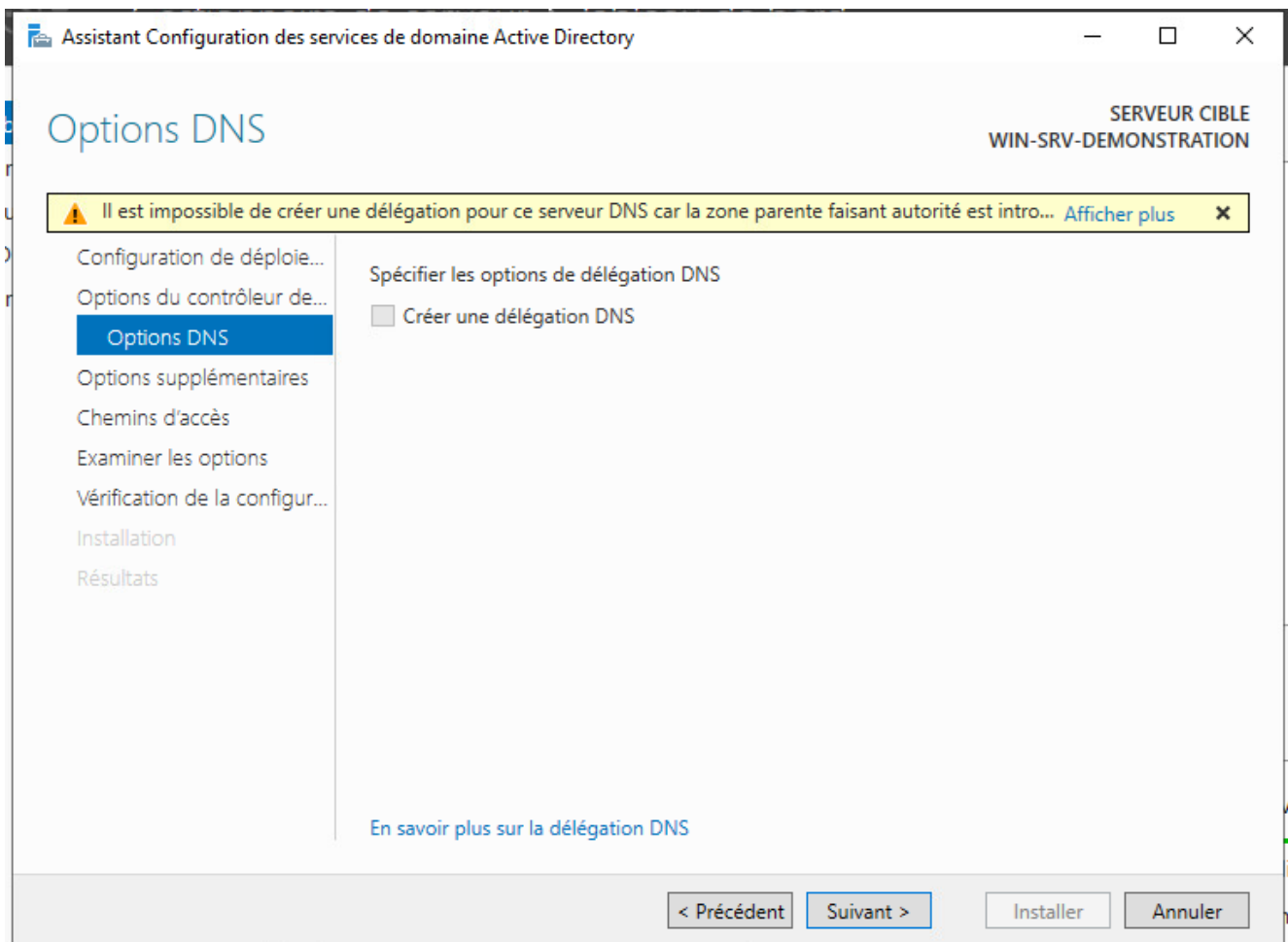
[En savoir plus sur les options pour le contrôleur de domaine](#)

< Précédent Suivant > Installer Annuler

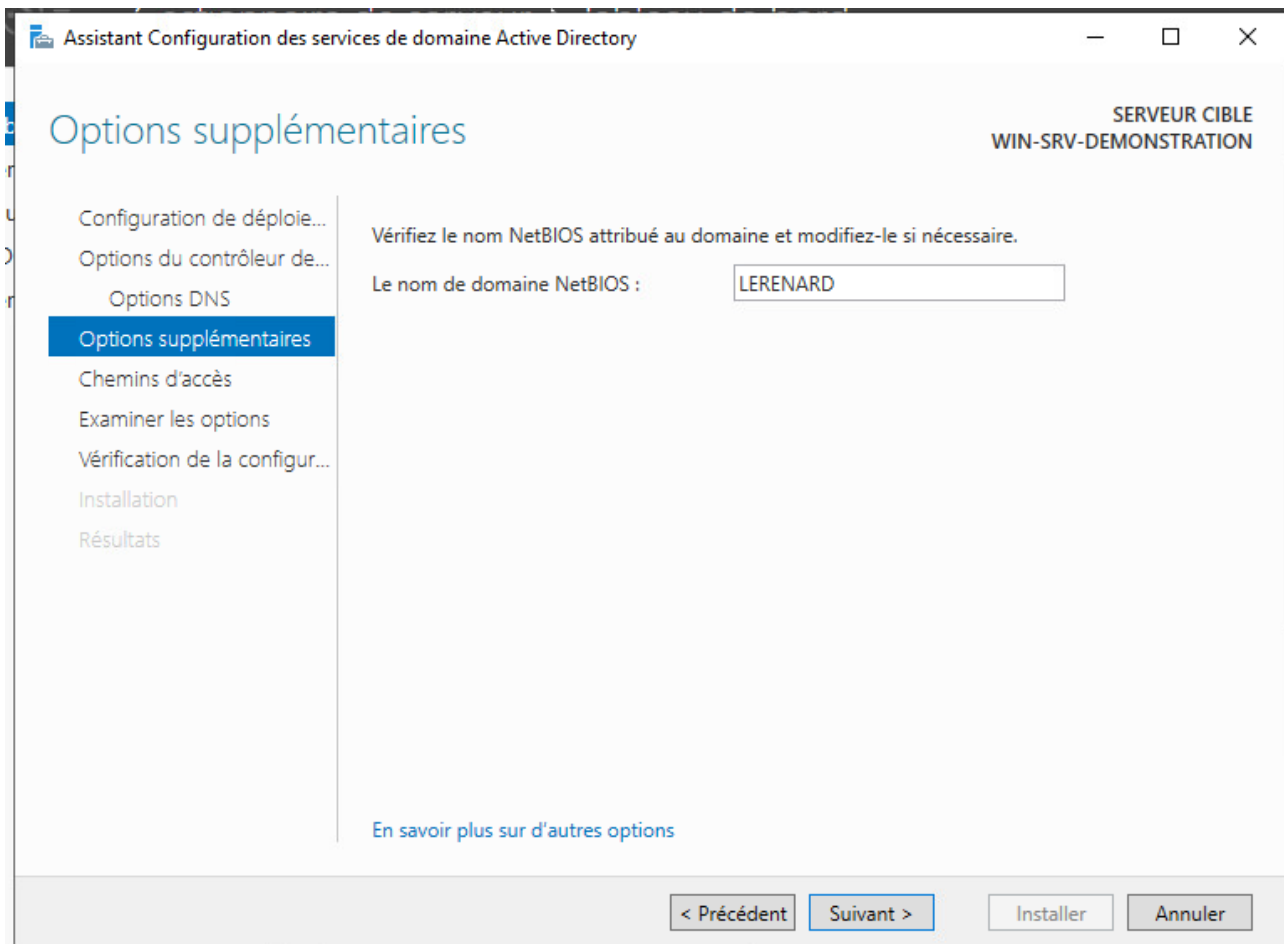
Nous voyons que le rôle DNS lui sera ajouté au passage ce qui est crucial pour une AD Windows. Cela permet une simplification et une rapidité futur en d'ajout de service ou de GPO voir le plus crucial pour une AD l'ajout de poste utilisateur voire serveur secondaire.

Le niveau fonctionnel de la forêt/domaine permet de définir les fonctionnalités disponibles pour l'ad. Par exemple si on prend 2016 qui est le max actuellement dans 2019, il aura toutes les options disponibles. Mais à l'inverse, si on prend 2008 R8, on n'aura pas de fonctionnalité de 2012 et 2019.

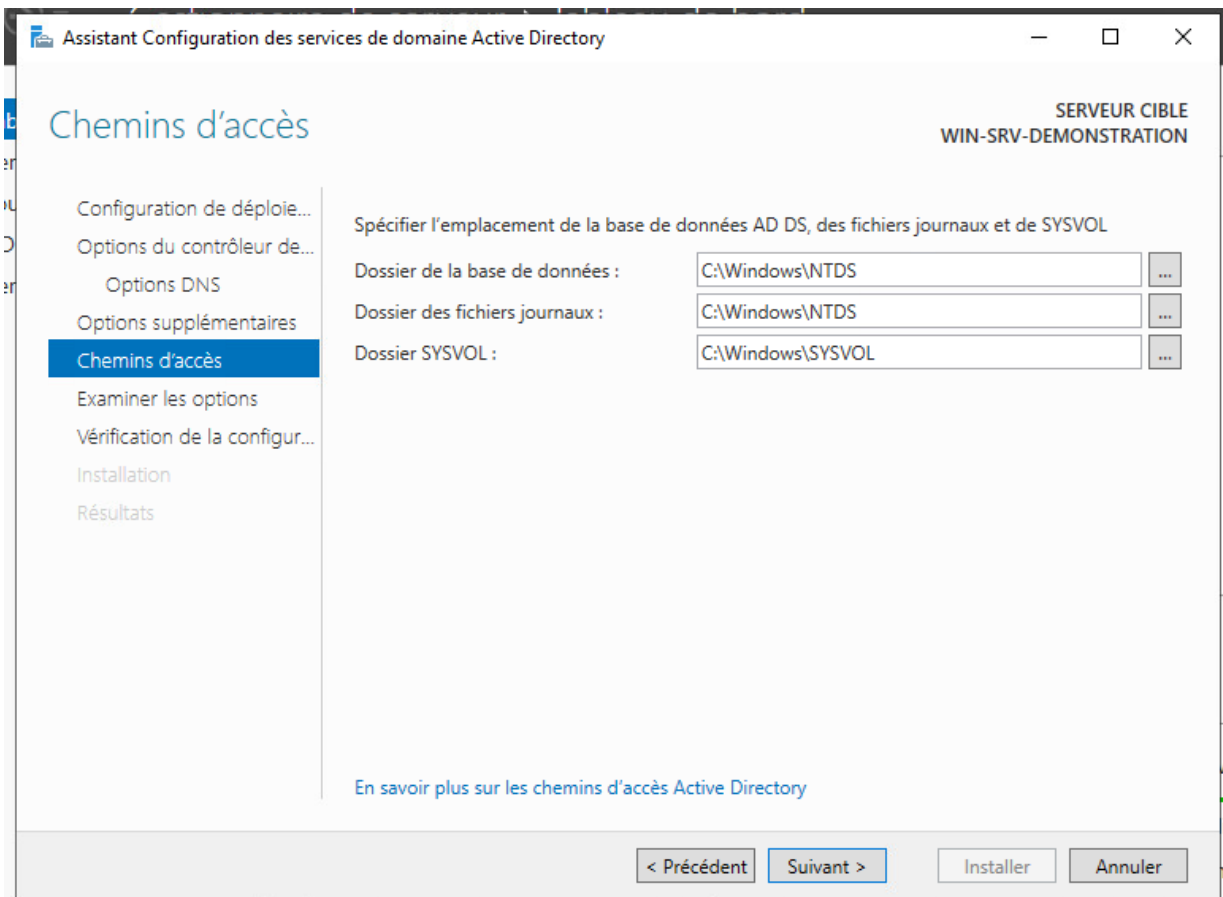
Ici nous ne pouvons rien touché donc nous ne touchons à rien et on fait donc suivant :



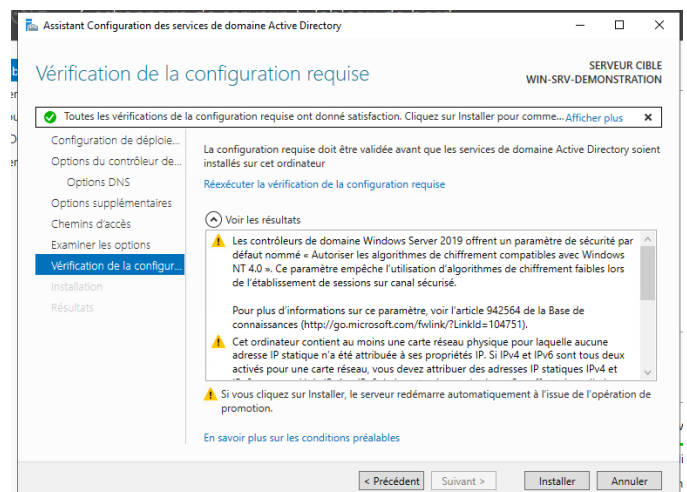
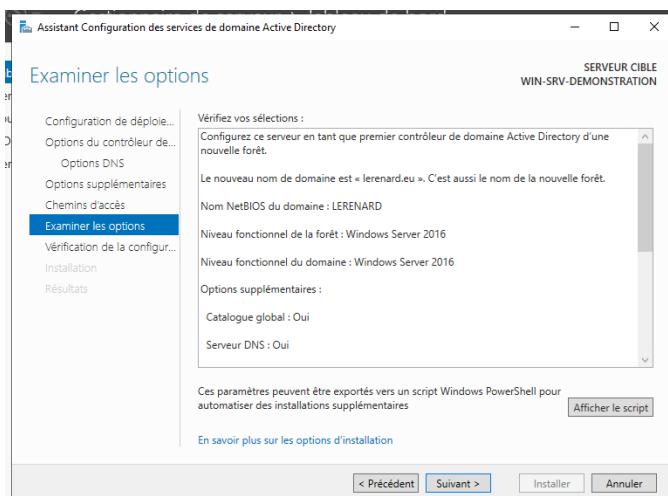
Puis on met le nom NetBIOS.
Cela définit un nom plus court pour le nom de domaine :



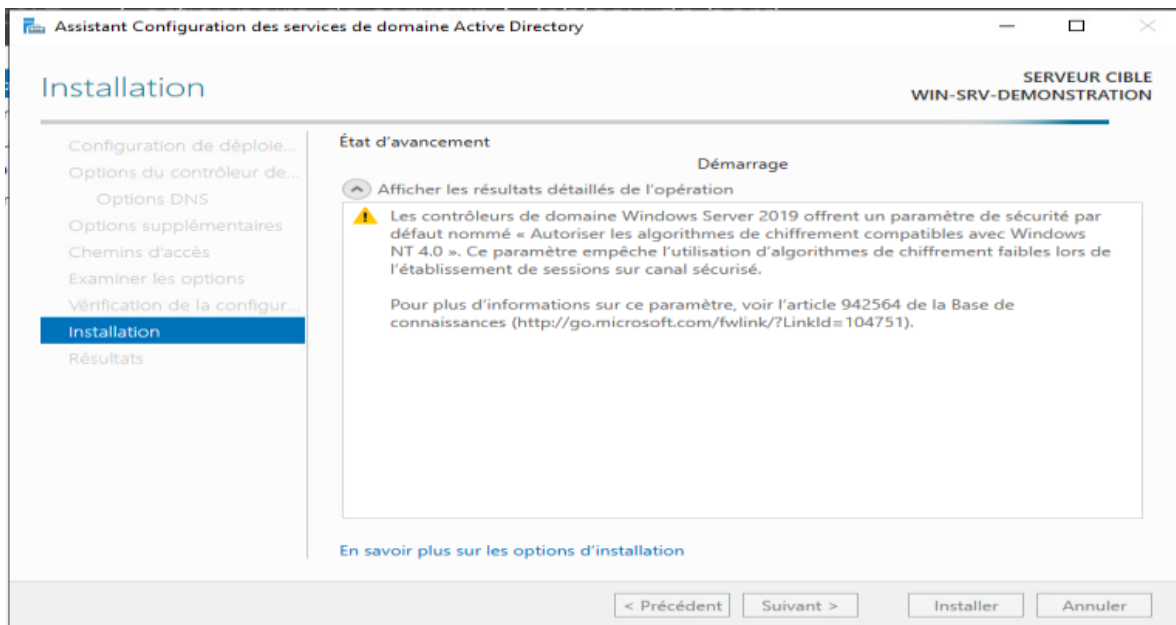
Puis il propose si on veut déplacer des dossiers système ce que je ne fais pas :



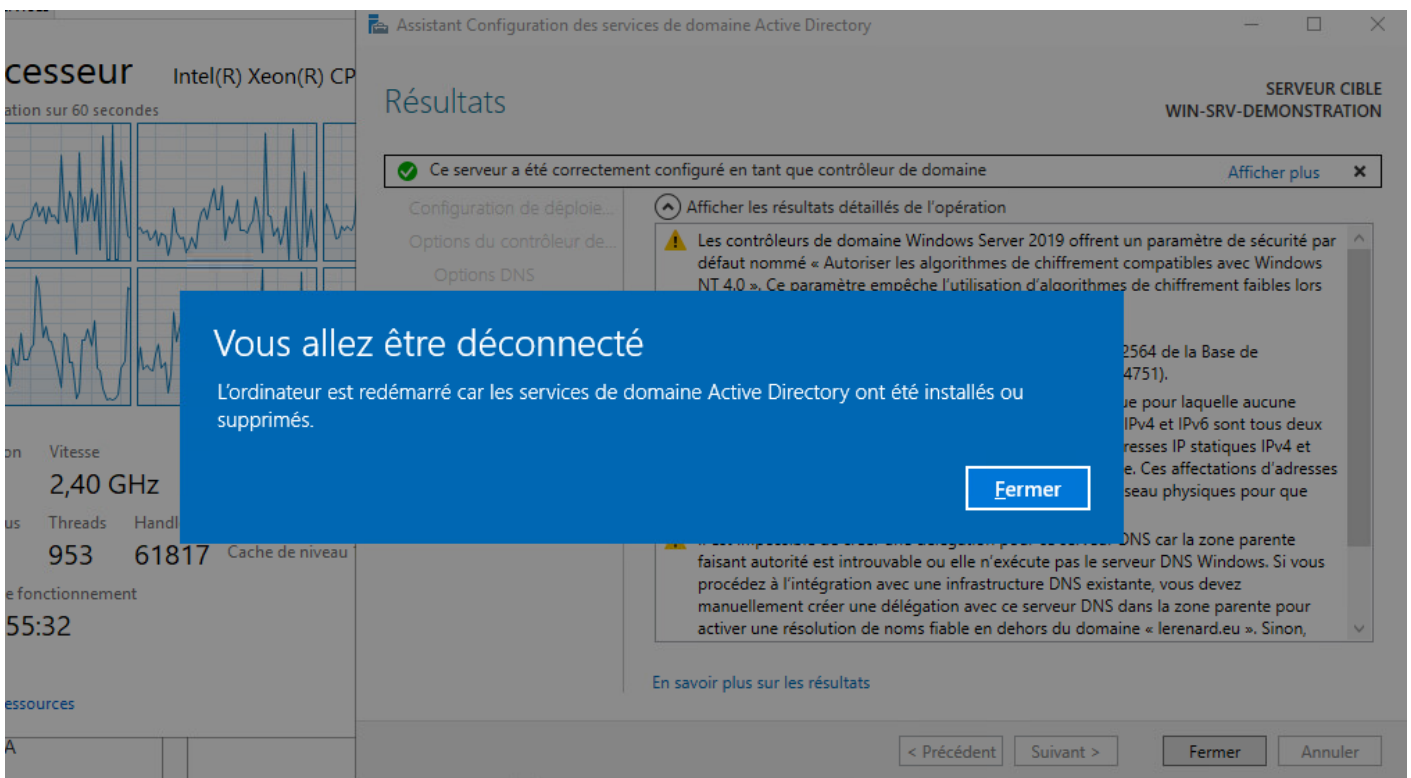
Puis on fait suivant car il résume ce qu'il va faire puis on fait installer :



Ce devrait donc faire ça :



Puis il va redémarrer pour appliquer la modification :



Une fois redémarré et connecté vous devrais donc voir que le rôle ADDS est bien présent :

Rôles et groupes de serveurs

Rôles : 3 | Groupes de serveurs : 1 | Nombre total de serveurs : 1



AD DS

1



Facilité de gestion

Événements

Services

Performances

Résultats BPA



DNS

1



Facilité de gestion

Événements

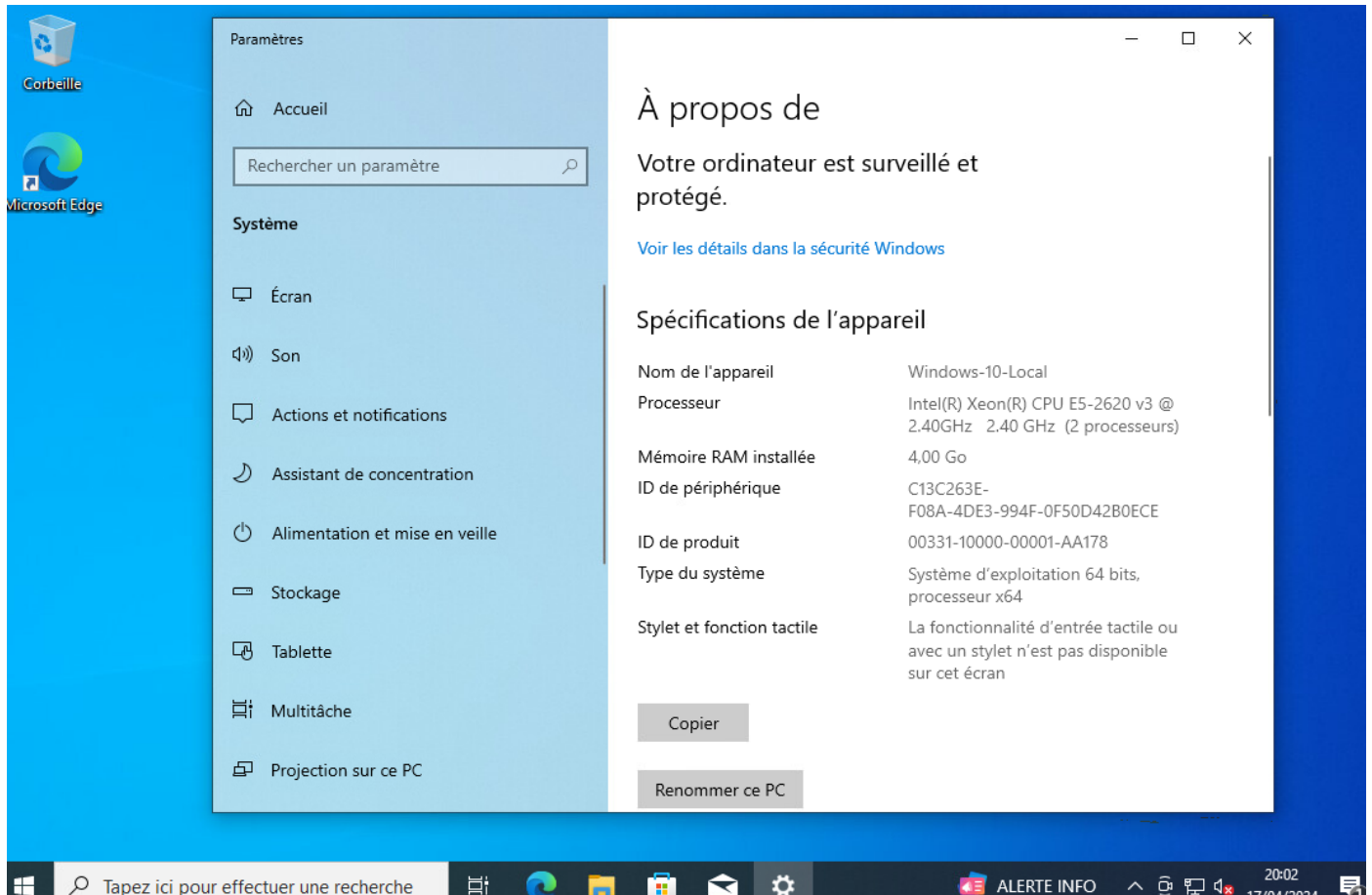
Services

Performances

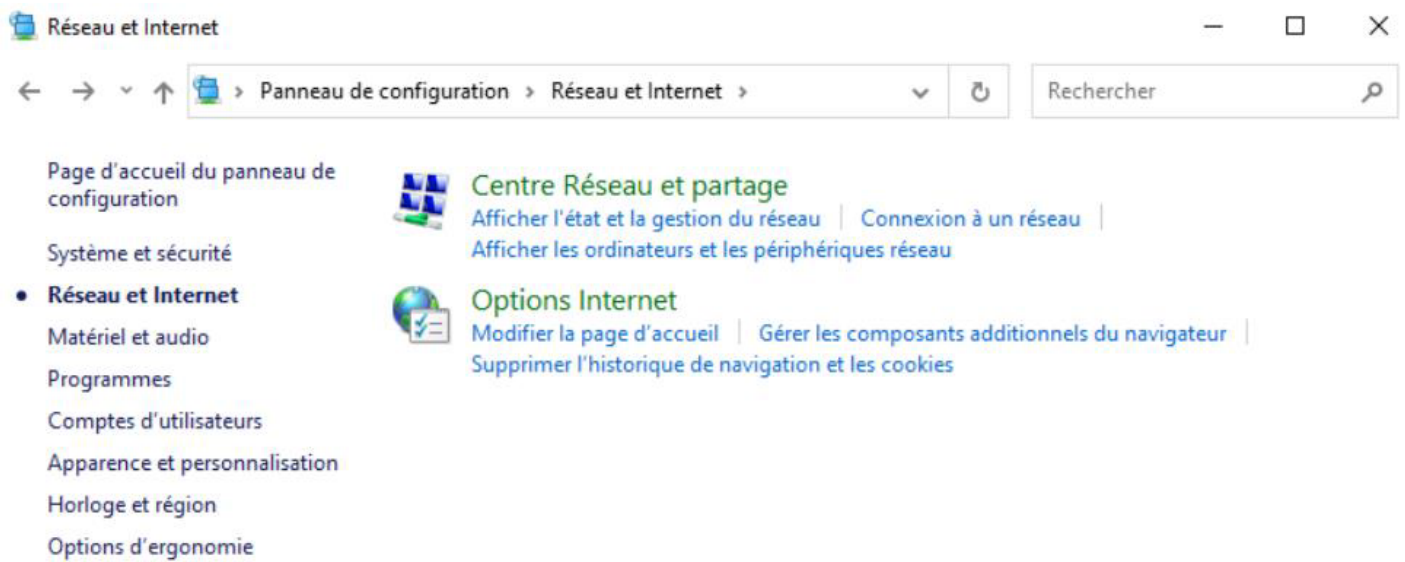
Résultats BPA

3. Test du rôle

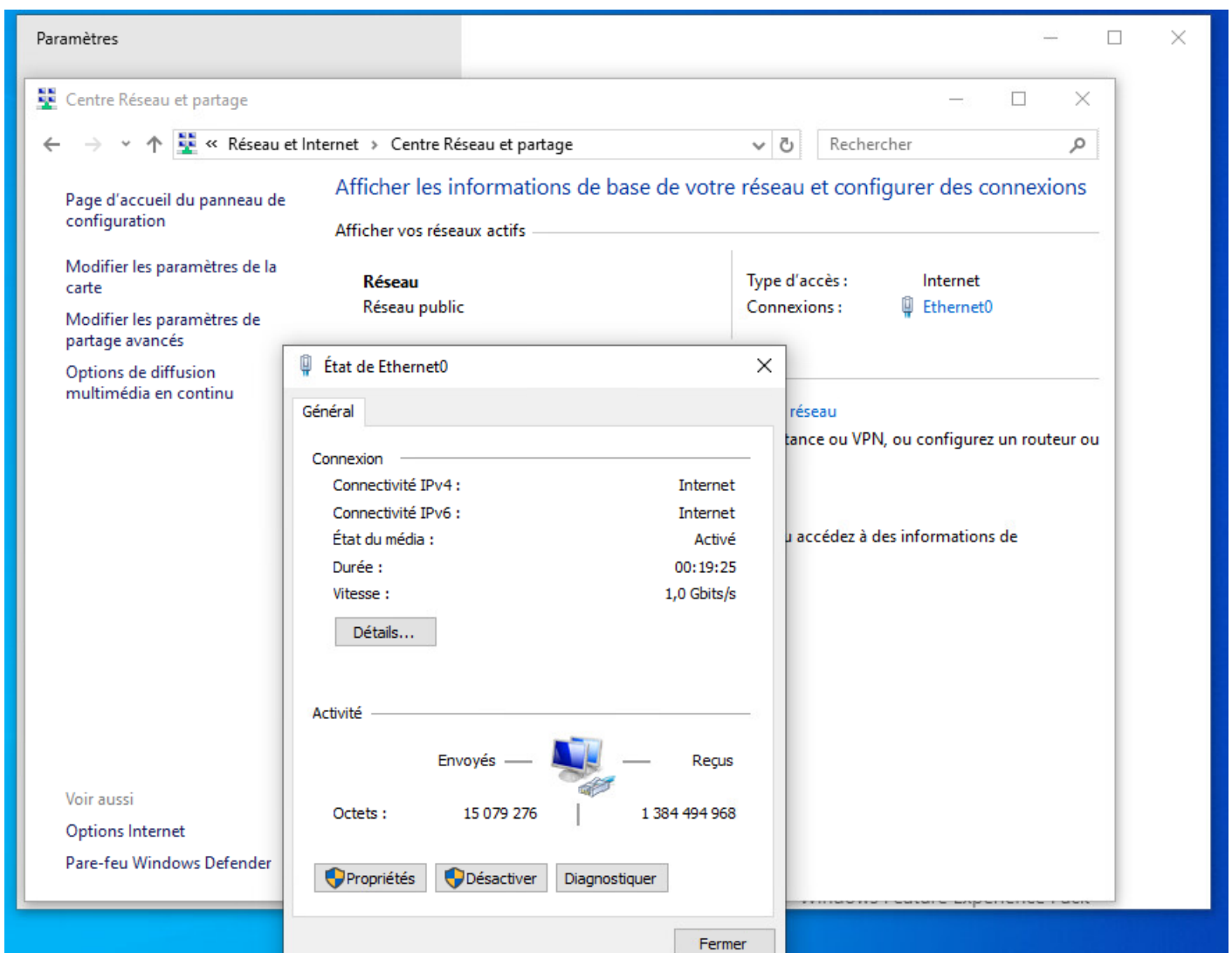
Donc pour tester le rôle, on va relier un Windows 10 au domaine :



Allée dans « Panneau de configuration > Réseau et Internet> Centre Réseau et partage » :



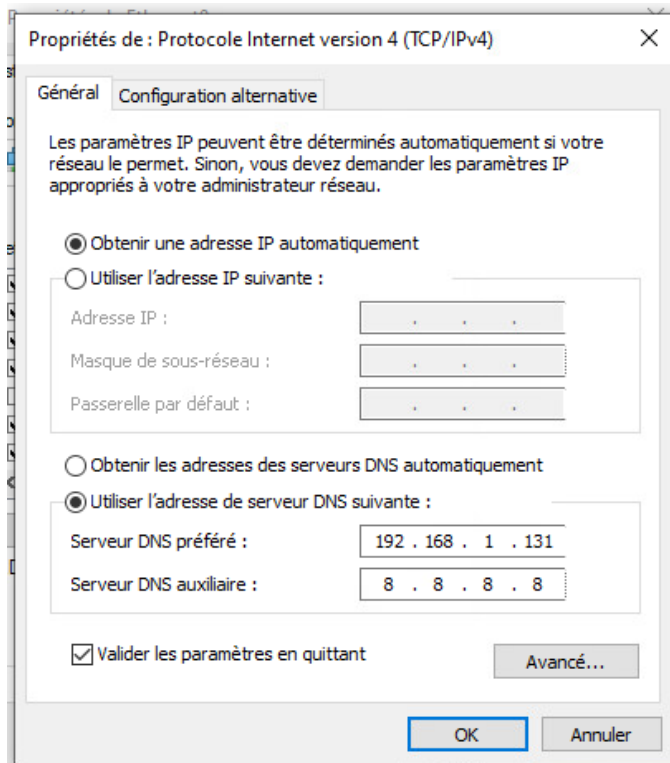
Dans mon cas je clique sur Ethernet mais cela peut différer. Dans mon cas Ethernet est la carte par la quel internet arrive. Puis faite propriétés :



Devriez donc arriver sur Propriétés de Xxxxx pour moi ces « propriétés d'Ethernet ».

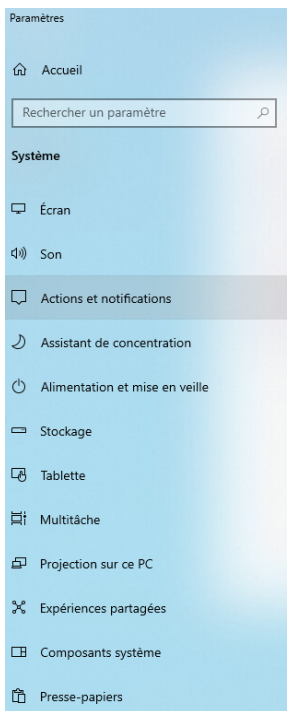
Arrivé ici, double cliqué sur « Protocole Internet version 4 (TCP/IPv4) »

:



Mettez « Utiliser l'adresse de serveur DNS suivante : » et rajouté l'IP de votre serveur DNS. Pour mon cas c'est 192.168.1.131.

Puis allée dans « Panneau de configuration > Système. C'est sensé ouvrir « A propos de » :



À propos de

Votre ordinateur est surveillé et protégé.

[Voir les détails dans la sécurité Windows](#)

Spécifications de l'appareil

Nom de l'appareil	Windows-10-Local
Processeur	Intel(R) Xeon(R) CPU E5-2620 v3 @ 2.40GHz 2.40 GHz (2 processeurs)
Mémoire RAM installée	4,00 Go
ID de périphérique	C13C263E-F08A-4DE3-994F-0F50D42B0ECE
ID de produit	00331-10000-00001-AA178
Type du système	Système d'exploitation 64 bits, processeur x64
Stylet et fonction tactile	La fonctionnalité d'entrée tactile ou avec un stylet n'est pas disponible sur cet écran

Copier

Renommer ce PC

Spécifications de Windows

Édition	Windows 10 Professionnel
Version	22H2

Paramètres associés

[Paramètres de BitLocker](#)

[Gestionnaire de périphériques](#)

[Bureau à distance](#)

[Protection du système](#)

[Paramètres avancés du système](#)

[Renommer ce PC \(avancé\)](#)

Aide du web

[Recherche du nombre de cœurs dont dispose mon processeur](#)

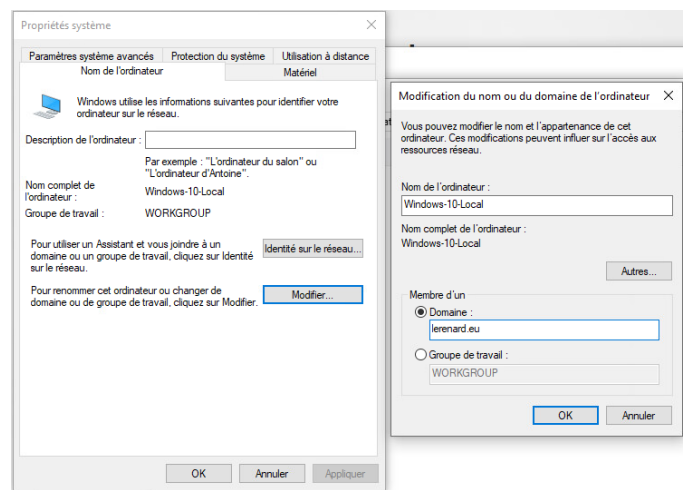
[Vérification de la prise en charge de plusieurs langues](#)

[Obtenir de l'aide](#)

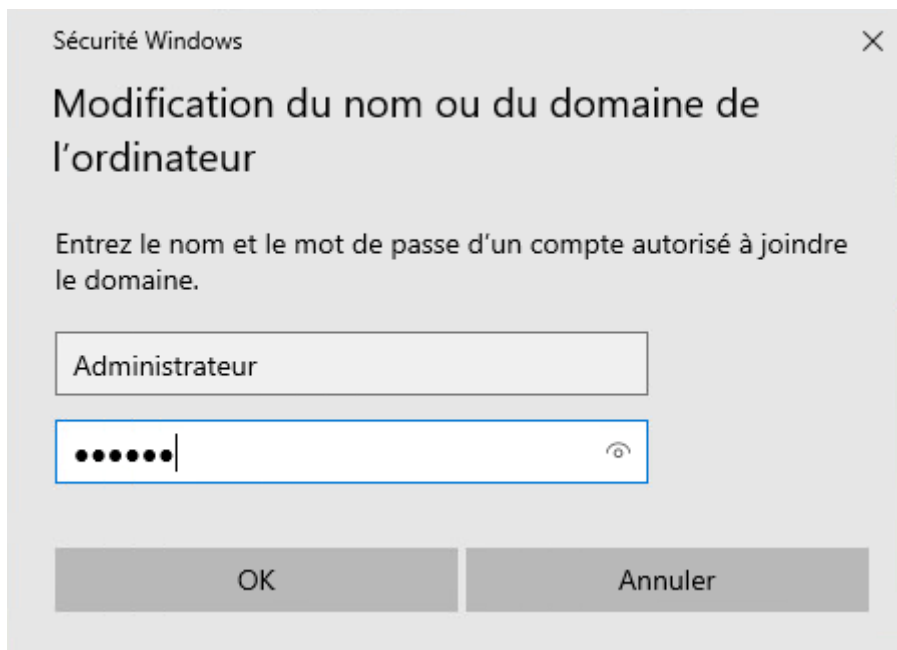
[Donner des commentaires](#)

Puis faite paramètres avancés du système :

Puis allez dans « Nom de l'ordinateur » puis « Modifier » et sélectionné « Domaine » :



Il va donc demain le nom d'un compte qui est admin du domaine et son mot de passe. Dans mon cas Administrateur :



Sécurité Windows

Modification du nom ou du domaine de l'ordinateur

Entrez le nom et le mot de passe d'un compte autorisé à joindre le domaine.

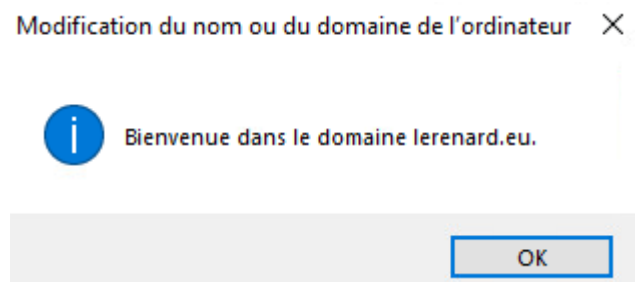
Administrateur

•••••


OK Annuler

Si tous est bon, vous devriez avoir ça :

Fermé toute les pages et l'ordinateur devrais redémarrer.

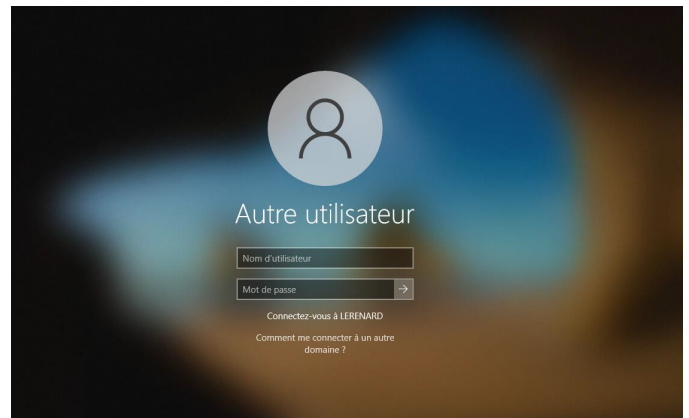


Modification du nom ou du domaine de l'ordinateur

 Bienvenue dans le domaine lerenard.eu.

OK

Une fois redémarré vous devriez être sur le domaine :



Donc dans Windows server, dans « Centre d'administration Active Directory » dans Computers l'ordinateur devrais avoir remonté :

