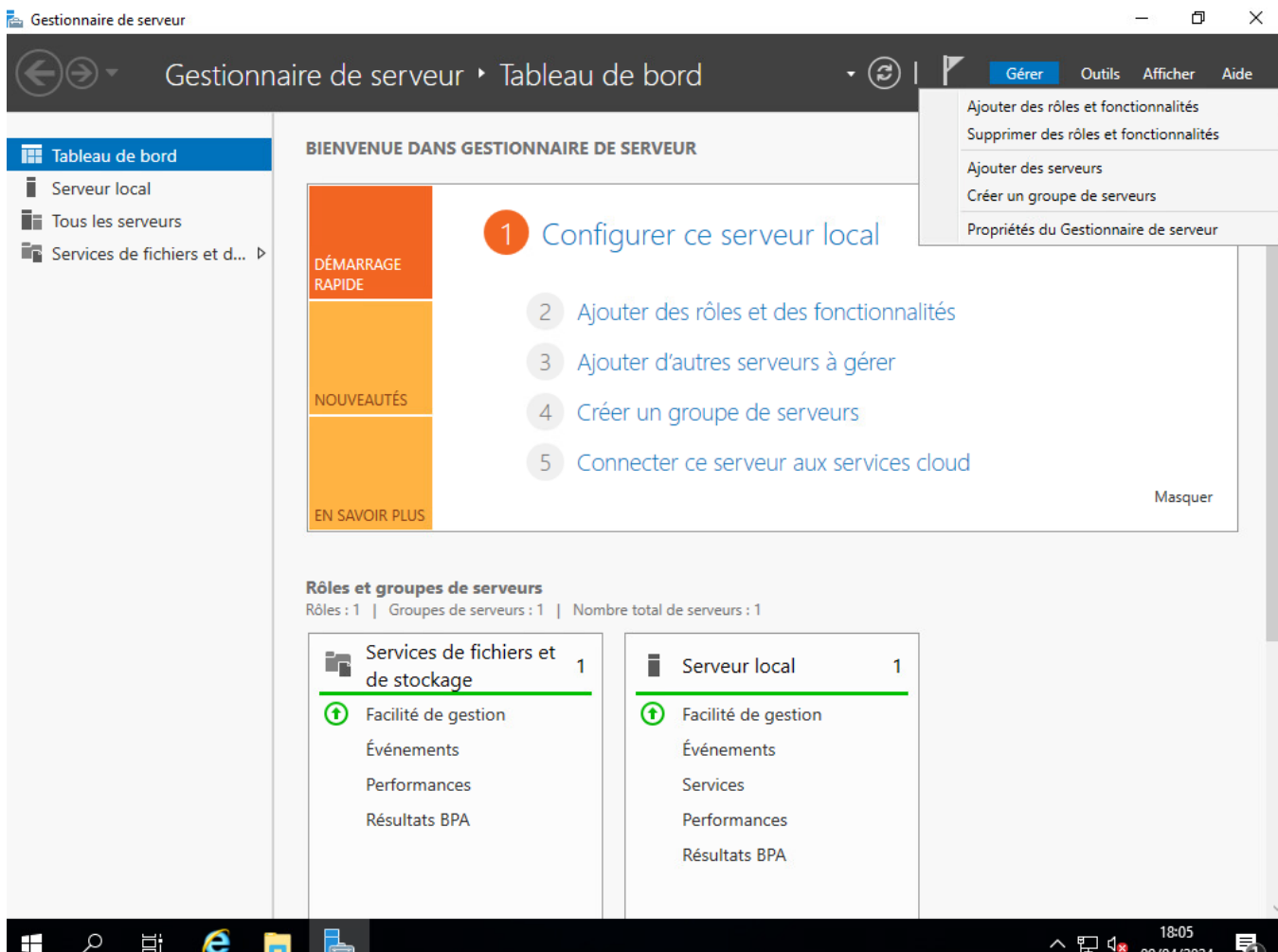


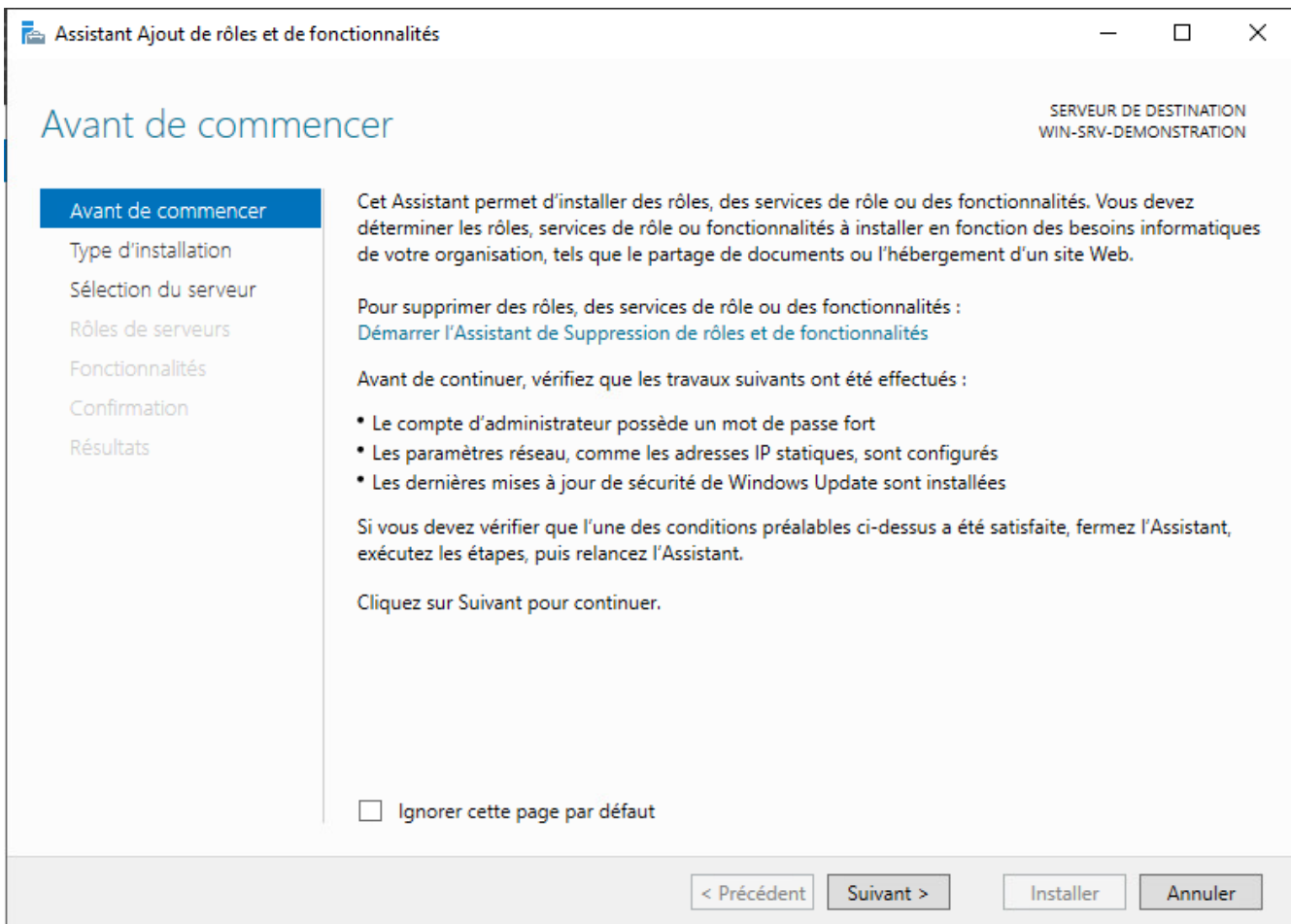
# 1. Mise en place du rôle

Dans un premier temps, on va dans « Gérer » puis « Ajouter des rôles et fonctionnalités » :

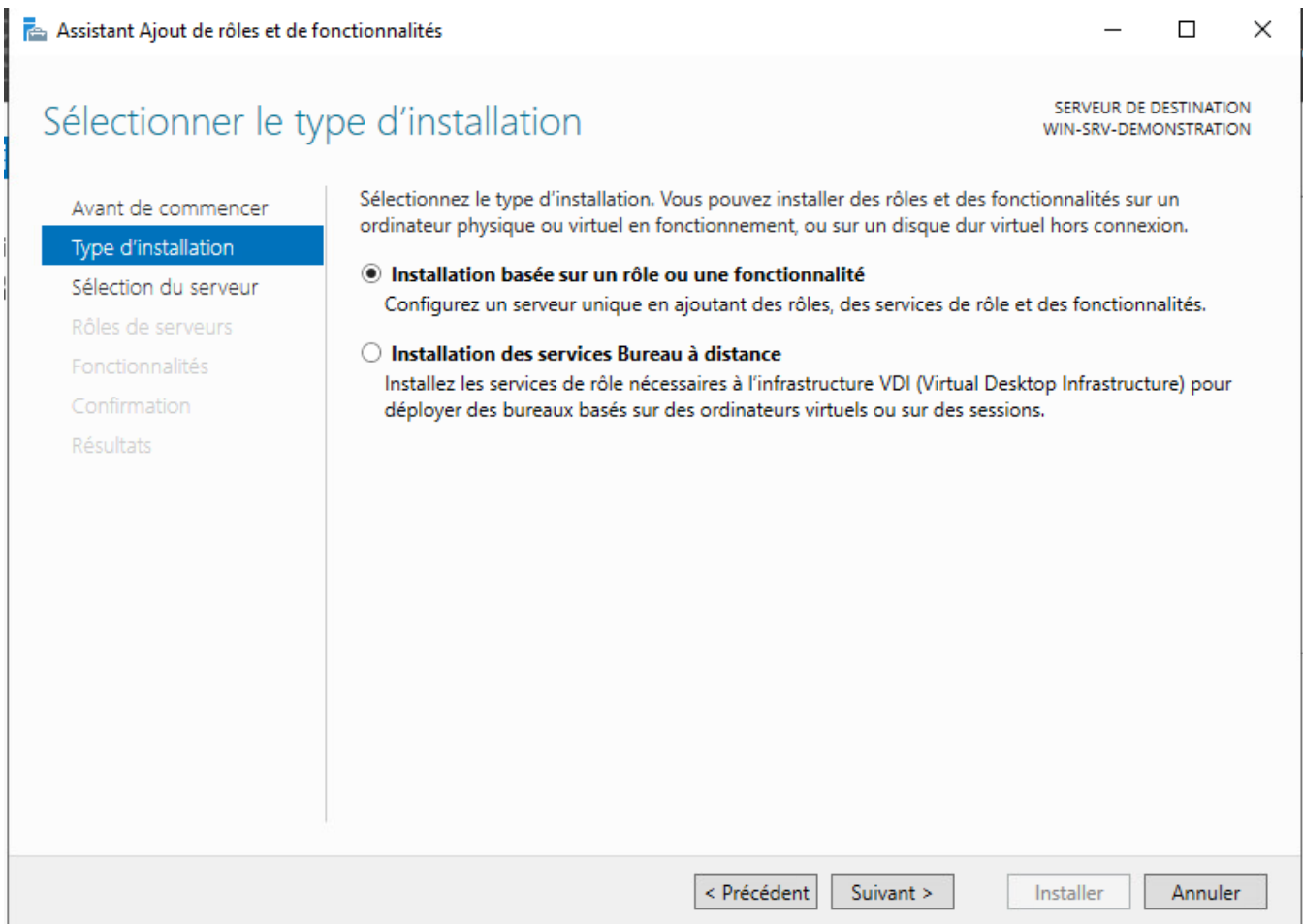


The screenshot shows the Windows Server Manager interface. The title bar reads 'Gestionnaire de serveur' and the breadcrumb is 'Gestionnaire de serveur > Tableau de bord'. The left sidebar contains 'Tableau de bord', 'Serveur local', 'Tous les serveurs', and 'Services de fichiers et d...'. The main area displays a 'BIENVENUE DANS GESTIONNAIRE DE SERVEUR' section with a 'DÉMARRAGE RAPIDE' card. A numbered list of steps is shown: 1. Configurer ce serveur local, 2. Ajouter des rôles et des fonctionnalités, 3. Ajouter d'autres serveurs à gérer, 4. Créer un groupe de serveurs, 5. Connecter ce serveur aux services cloud. A context menu is open over the 'Gérer' button, with 'Ajouter des rôles et fonctionnalités' selected. Below, the 'Rôles et groupes de serveurs' section shows two columns: 'Services de fichiers et de stockage' and 'Serveur local', each with a 'Facilité de gestion' icon and a count of 1. The Windows taskbar at the bottom shows the time as 18:05 on 09/04/2024.

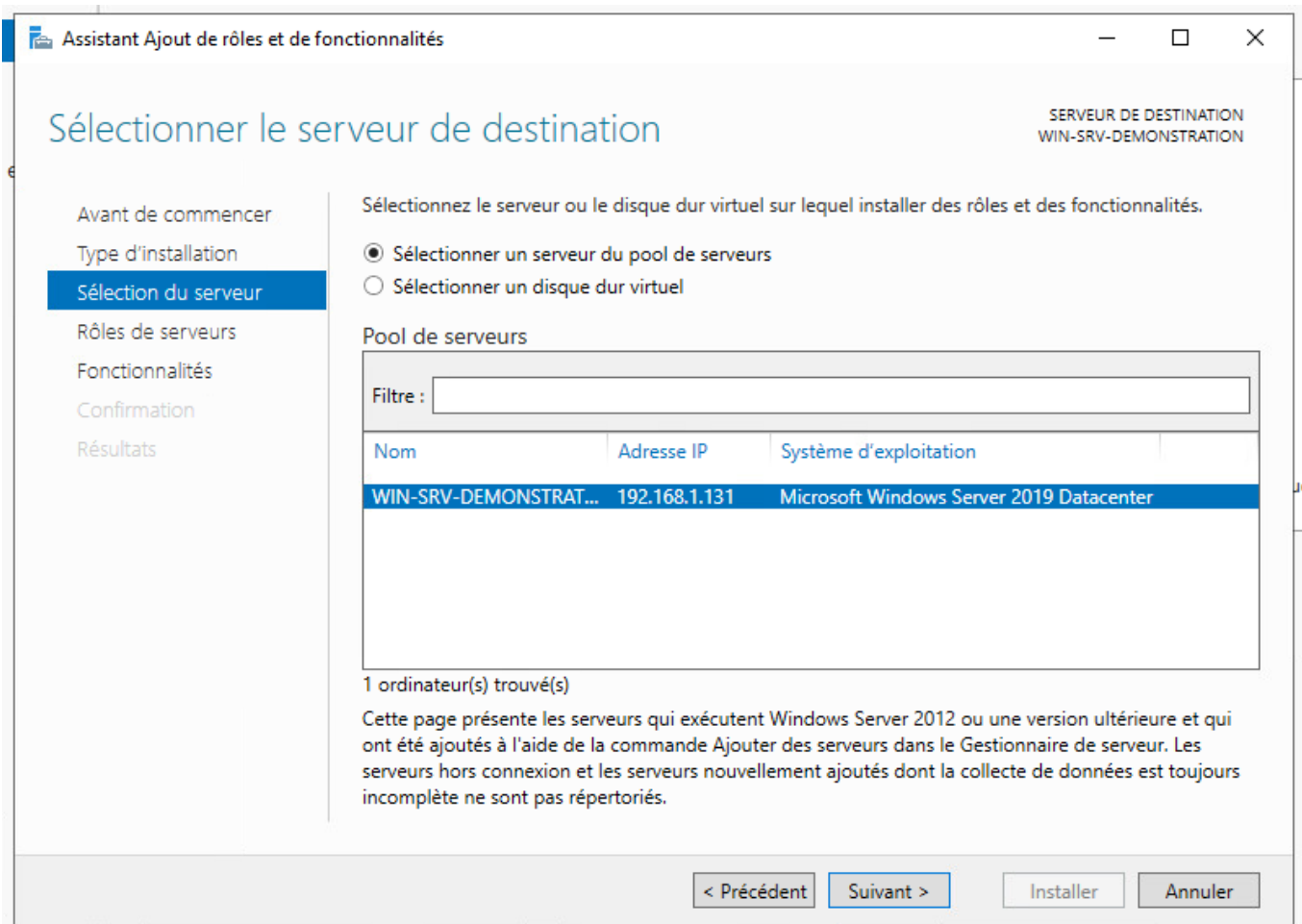
Une fois ici, vous faite suivant :



Ici on va sélectionner « installation basée sur un rôle ou fonctionnalité » :

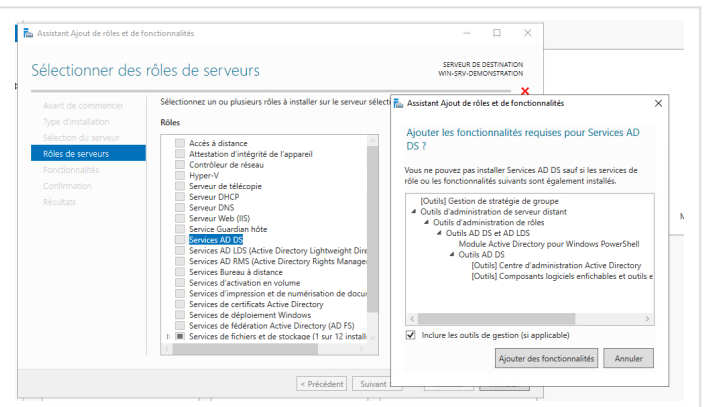


On dit qu'on sélectionne un serveur du pool de serveur puis notre serveur :

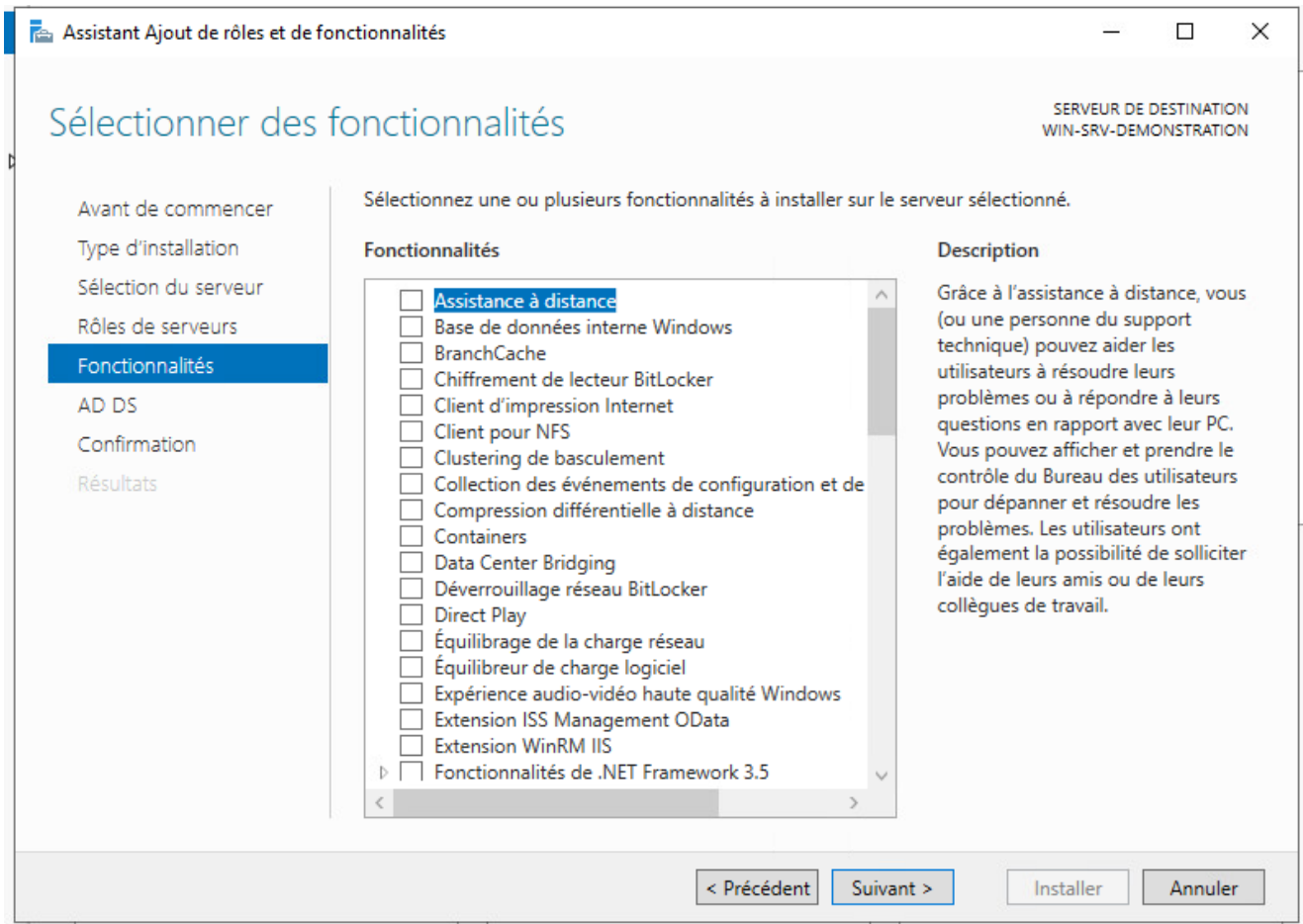


Puis cherché « Services AD DS » vous faites « Ajouter des fonctionnalités » puis suivant :

*AD DS est un service d'annuaire centralisé pour la gestion des utilisateurs, des ordinateurs et des ressources dans un environnement Windows, assurant l'authentification, l'autorisation, les stratégies et l'infrastructure.*



Ici vous faite suivant puis re suivant :



Et ici vous faite installer. Il va l'installer et redémarré le serveur :

## Confirmer les sélections d'installation

SERVEUR DE DESTINATION  
WIN-SRV-DEMONSTRATION[Avant de commencer](#)[Type d'installation](#)[Sélection du serveur](#)[Rôles de serveurs](#)[Fonctionnalités](#)[AD DS](#)**Confirmation**[Résultats](#)

Pour installer les rôles, services de rôle ou fonctionnalités suivants sur le serveur sélectionné, cliquez sur Installer.

Redémarrer automatiquement le serveur de destination, si nécessaire

Il se peut que des fonctionnalités facultatives (comme des outils d'administration) soient affichées sur cette page, car elles ont été sélectionnées automatiquement. Si vous ne voulez pas installer ces fonctionnalités facultatives, cliquez sur Précédent pour désactiver leurs cases à cocher.

Gestion de stratégie de groupe

Outils d'administration de serveur distant

Outils d'administration de rôles

Outils AD DS et AD LDS

Module Active Directory pour Windows PowerShell

Outils AD DS

Centre d'administration Active Directory

Composants logiciels enfichables et outils en ligne de commande AD DS

Services AD DS

[Exporter les paramètres de configuration](#)[Spécifier un autre chemin d'accès source](#)

&lt; Précédent

Suivant &gt;

Installer

Annuler





---

Revision #1

Created 2024-07-22 23:49:06 UTC by Renard

Updated 2024-07-23 00:13:38 UTC by Renard