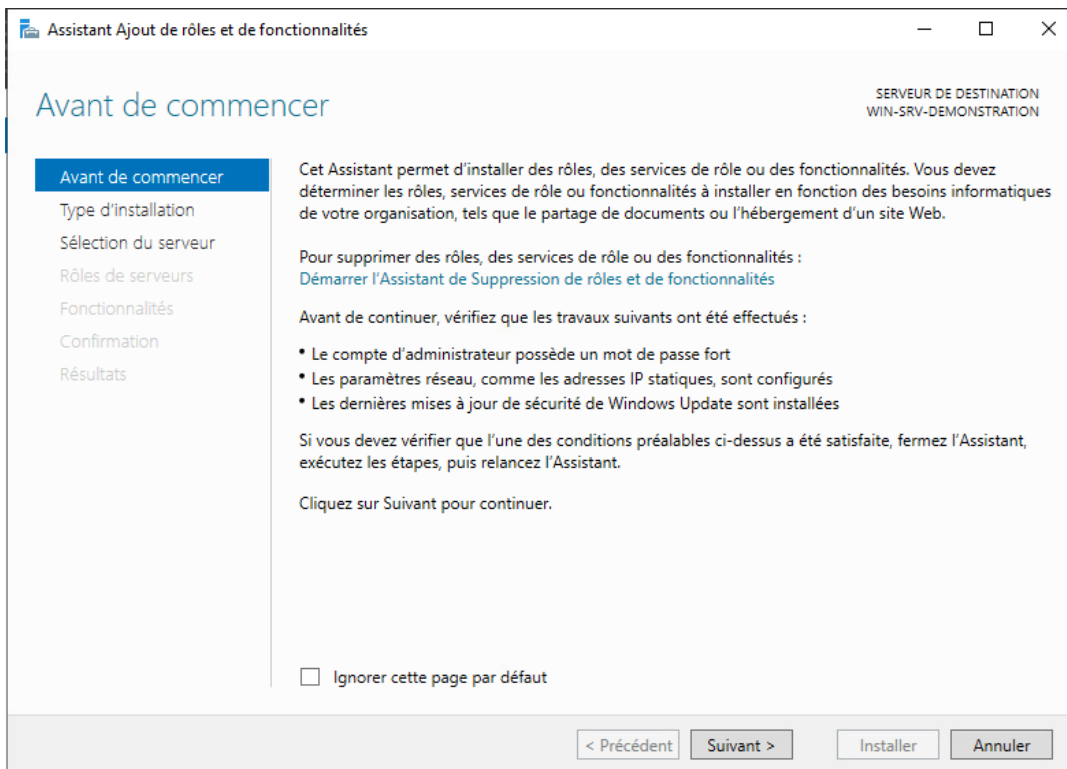


1. Mise en place du rôle

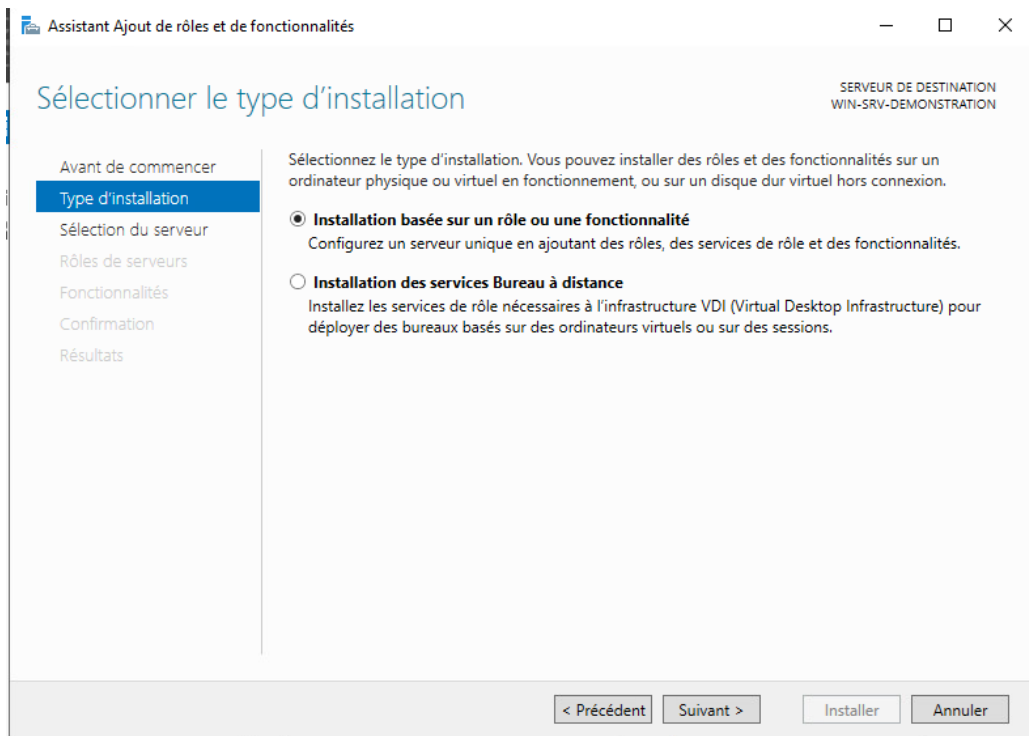
Dans un premier temps, on va dans « Gérer » puis « Ajouter des rôles et fonctionnalités » :

The screenshot displays the Windows Server Management console. The top navigation bar includes 'Gestionnaire de serveur' and 'Tableau de bord'. The left sidebar shows a tree view with 'Tableau de bord', 'Serveur local', 'Serveurs', 'Services de fichiers et d...'. The main content area is titled 'BIENVENUE DANS GESTIONNAIRE DE SERVEUR'. It features a 'DÉMARRAGE RAPIDE' section with a numbered list of tasks: 1. Configurer ce serveur local, 2. Ajouter des rôles et des fonctionnalités, 3. Ajouter d'autres serveurs à gérer, 4. Créer un groupe de serveurs, and 5. Connecter ce serveur aux services cloud. Below this, the 'Rôles et groupes de serveurs' section shows a summary of installed roles: AD DS, DNS, Services de fichiers et de stockage, Serveur local, and Tous les serveurs. Each role card displays a 'Facilité de gestion' icon, a list of sub-items (Événements, Services, Performances, Résultats BPA), and a timestamp (18/04/2024 09:21).

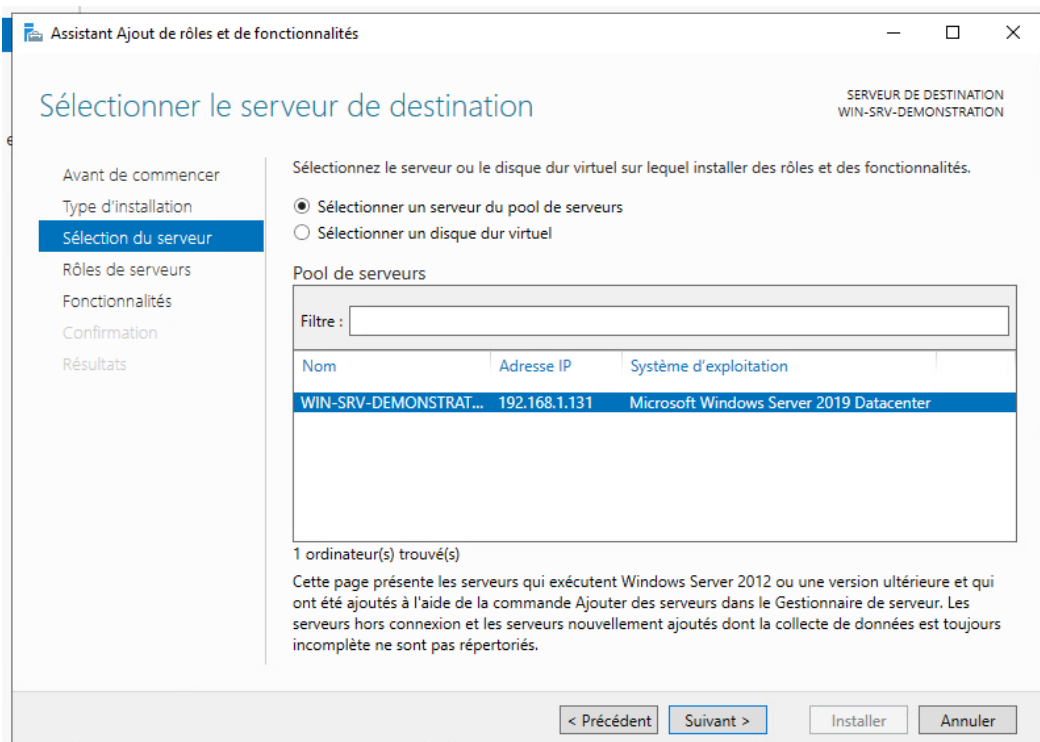
Une fois ici, vous faite suivant :



Ici on va sélectionner « installation basée sur un rôle ou fonctionnalité » :

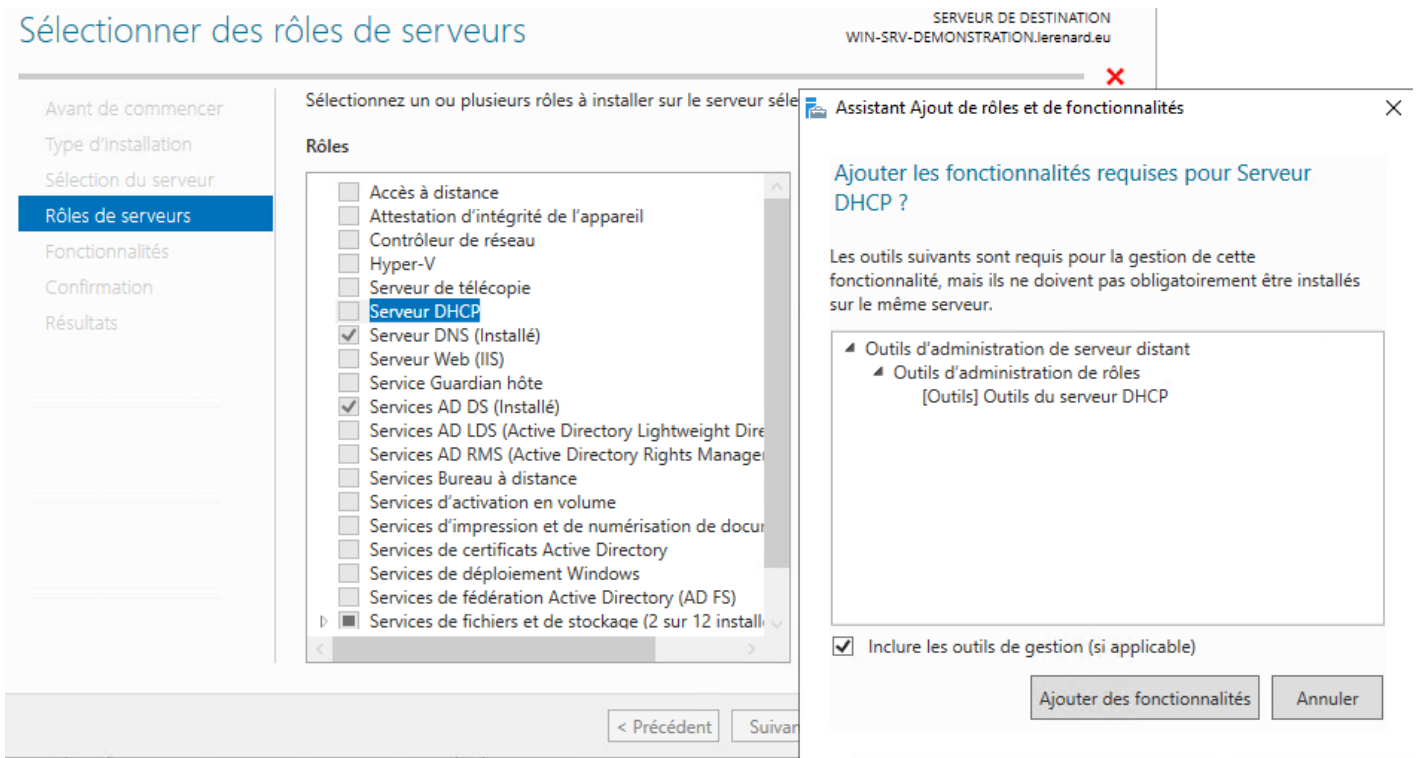


On dit qu'on sélectionne un serveur du pool de serveur puis notre serveur :

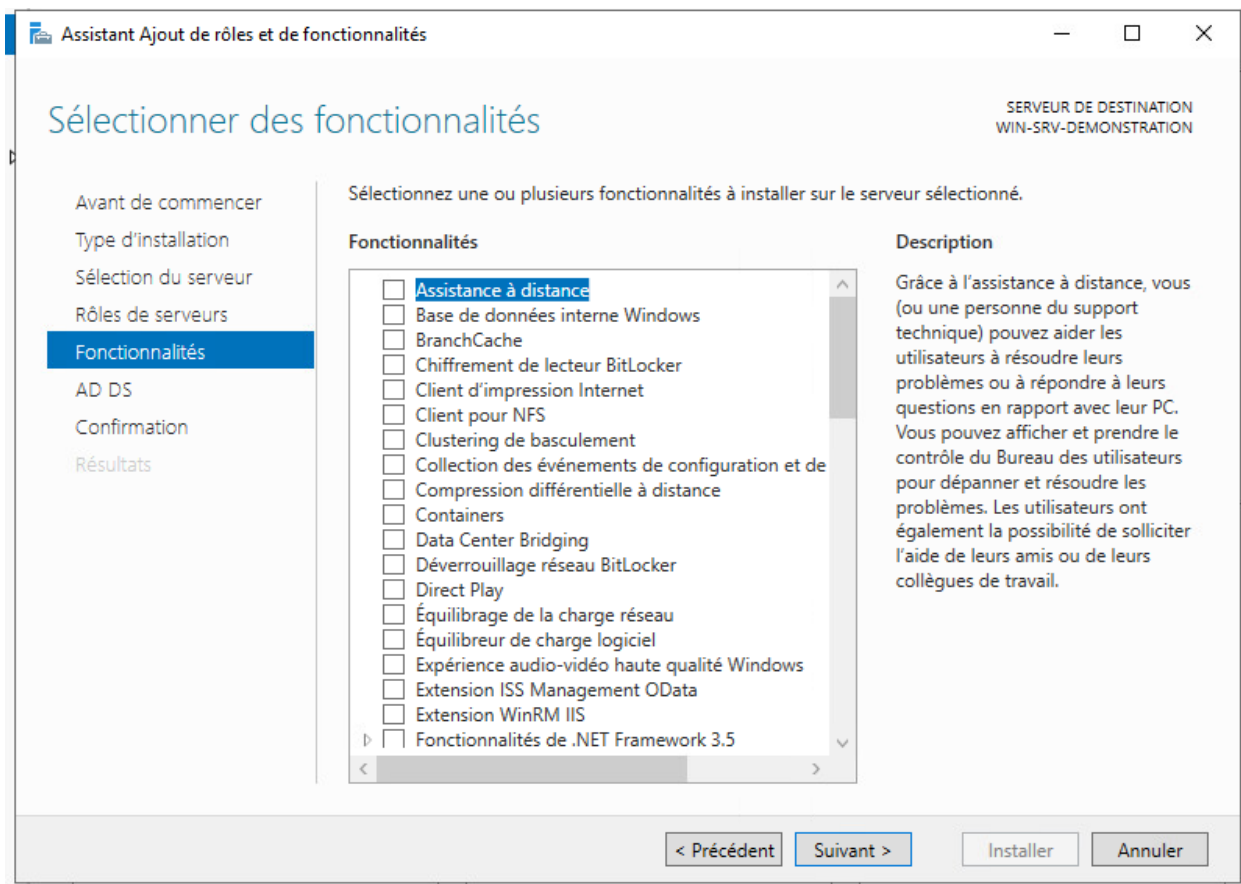


Puis cherché « Services DHCP » vous faites « Ajouter des fonctionnalités » puis suivant :

Sélectionner des rôles de serveurs



Ici vous faite suivant puis re suivant :



Là il vous résume ce que le rôle DHCP fait :

Serveur DHCP

SERVEUR DE DESTINATION
WIN-SRV-DEMONSTRATION.lerenard.eu

Avant de commencer

Type d'installation

Sélection du serveur

Rôles de serveurs

Fonctionnalités

Serveur DHCP

Confirmation

Résultats

Le protocole DHCP (Dynamic Host Configuration Protocol) permet aux serveurs d'attribuer des adresses IP aux ordinateurs et autres périphériques reconnus comme clients DHCP. Le déploiement d'un serveur DHCP sur le réseau fournit aux ordinateurs et autres périphériques réseau TCP/IP des adresses IP valides, ainsi que les paramètres de configuration supplémentaires nécessaires, appelés options DHCP. Cela leur permet de se connecter à d'autres ressources réseau, telles que des serveurs DNS, des serveurs WINS et des routeurs.

À noter :

- Vous devez configurer au moins une adresse IP statique sur cet ordinateur.
- Avant d'installer un serveur DHCP, vous devez planifier vos sous-réseaux, étendues et exclusions. Stockez le plan dans un lieu sûr pour le consulter ultérieurement.

< Précédent

Suivant >

Installer

Annuler

Et donc vous faites installer :

Confirmer les sélections d'installation

SERVEUR DE DESTINATION
WIN-SRV-DEMONSTRATION.lerenard.eu

Avant de commencer

Type d'installation

Sélection du serveur

Rôles de serveurs

Fonctionnalités

Serveur DHCP

Confirmation

Résultats

Pour installer les rôles, services de rôle ou fonctionnalités suivants sur le serveur sélectionné, cliquez sur Installer.

☐ Redémarrer automatiquement le serveur de destination, si nécessaire

Il se peut que des fonctionnalités facultatives (comme des outils d'administration) soient affichées sur cette page, car elles ont été sélectionnées automatiquement. Si vous ne voulez pas installer ces fonctionnalités facultatives, cliquez sur Précédent pour désactiver leurs cases à cocher.

Outils d'administration de serveur distant

Outils d'administration de rôles

Outils du serveur DHCP

Serveur DHCP

[Exporter les paramètres de configuration](#)
[Spécifier un autre chemin d'accès source](#)

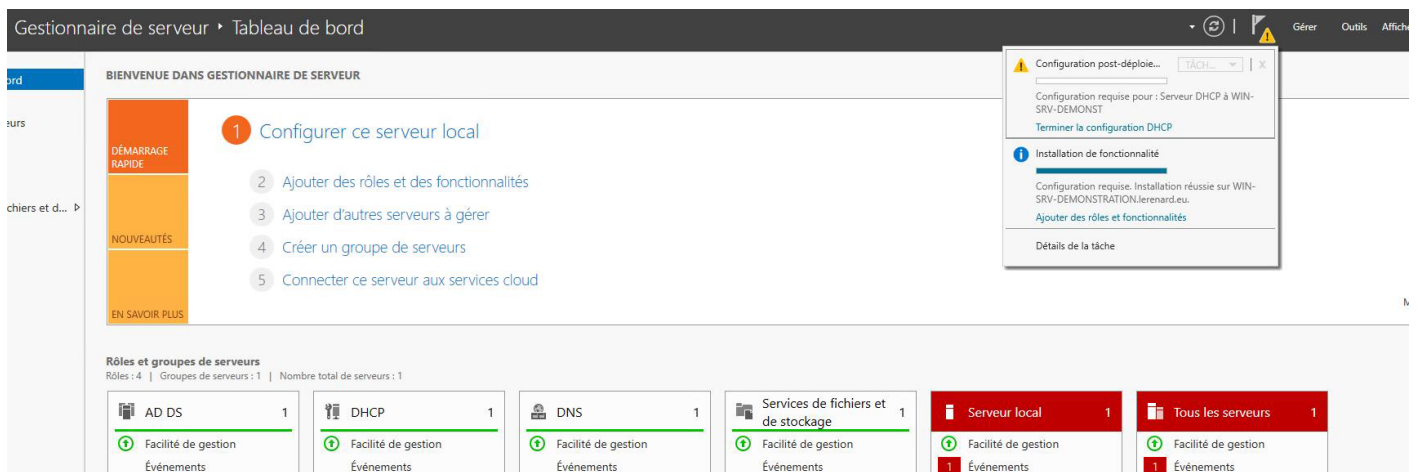
< Précédent

Suivant >

Installer

Annuler

Une fois finit il ne redémarre pas cependant il demande de finir la configuration DHCP dans le drapeau en haut à droite :



Revision #5

Created 9 June 2024 22:41:03 by Renard

Updated 23 July 2024 19:17:07 by Renard