

# 2 - GPO avec .MSI

## a) Mise en place des .MSI dans le dossier

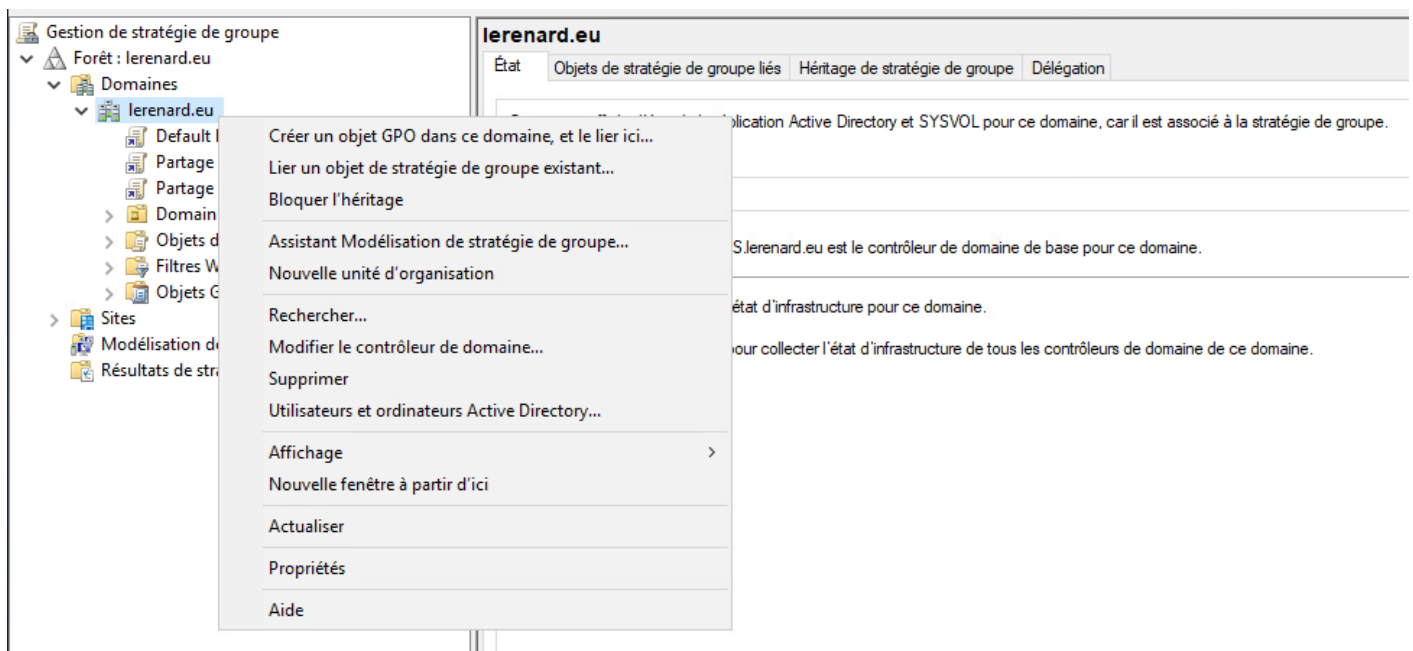
Nous allons dans cette partie télécharger des .MSI. Les .MSI sont très pratiques car ils sont pré-configurés avec des commandes qui aident à automatiser l'installation du logiciel.

Ici je vais prendre Firefox, Chrome et VLC (pour les chercher, je cherche sur google "nom du logiciel".msi) :

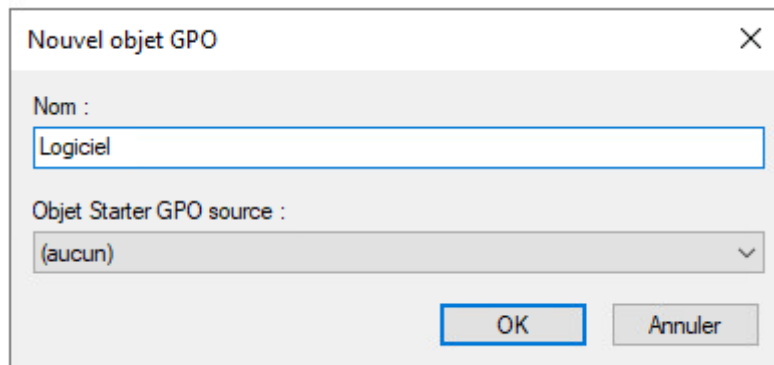
Ce PC > Disque local (C:) > \$Logiciel				
	Nom	Modifié le	Type	Taille
	Firefox Setup 135.0	13/02/2025 19:54	Package Windows...	70 296 Ko
	googlechromestandaloneenterprise64	13/02/2025 19:54	Package Windows...	127 532 Ko
	vlc-3.0.20-win64	13/02/2025 19:54	Package Windows...	57 568 Ko

## b) Création de la GPO :

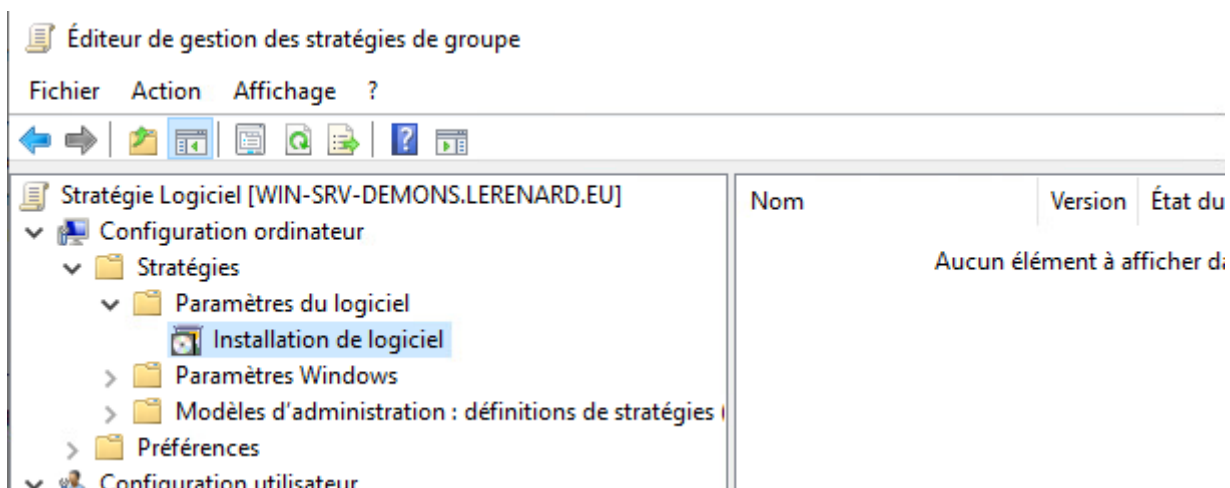
Pour créer la GPO, nous allons lancer "Gestion de stratégie de groupe", puis déplier chaque rubrique jusqu'à trouver notre domaine. Une fois le domaine trouvé, faites clic droit dessus et "Créer un objet GPO dans ce domaine, et le lier ici..." :



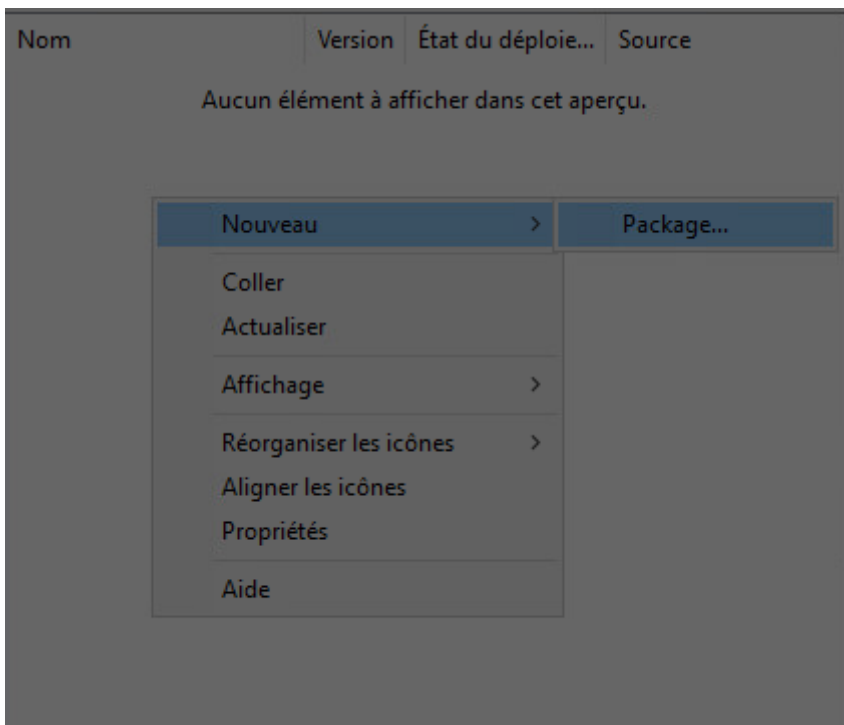
Vous lui donnez le nom que vous voulez, dans mon cas je la nomme logiciels pour l'exemple mais je vous conseille de faire un objet GPO pour chaque logiciel surtout en production :



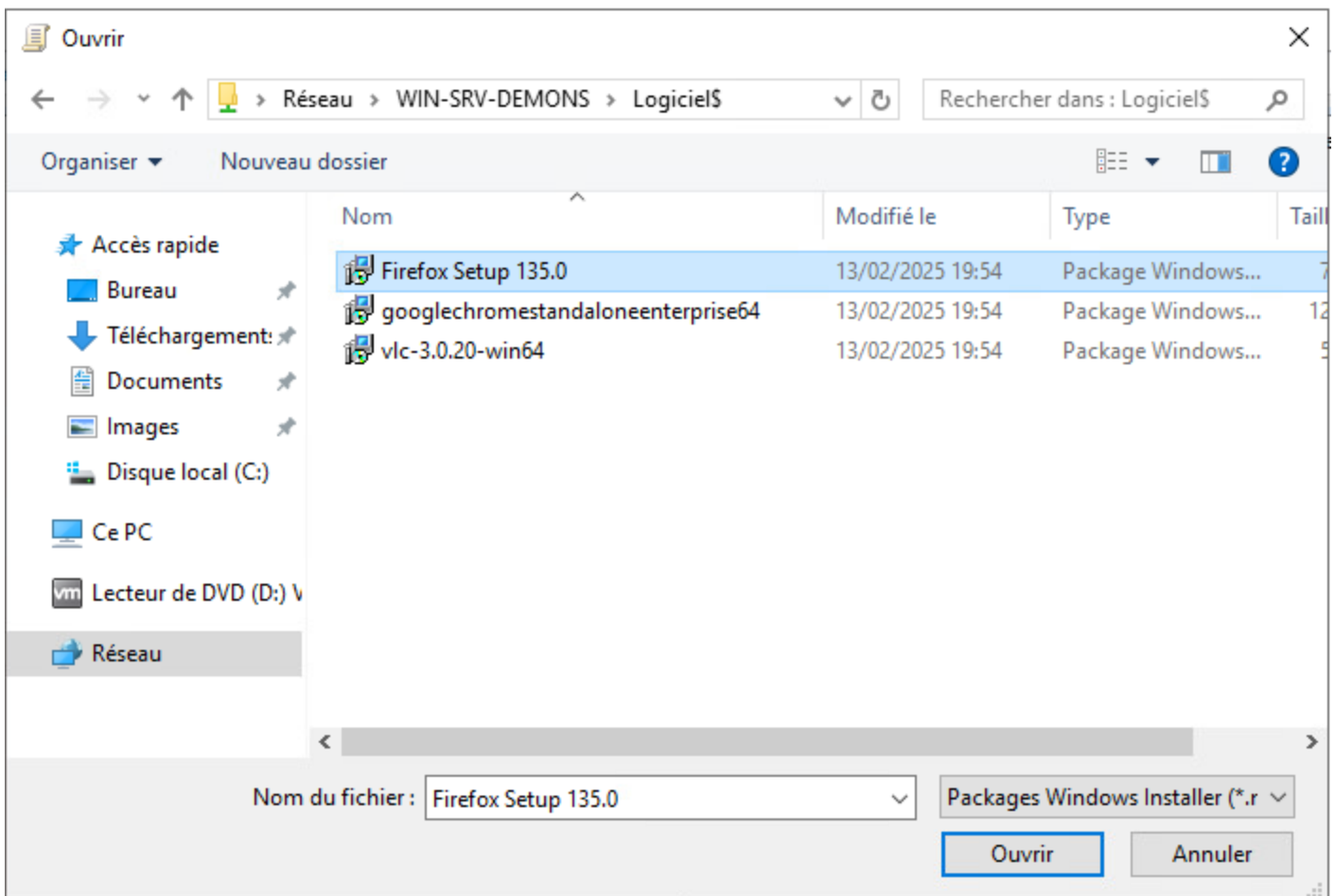
Une fois l'objet créé, nous allons faire un clic droit dessus puis "Modifier".



Une fois dans "installations de logiciel", nous allons faire clic droit soit sur "installation de logiciel", soit dans la zone "Aucun élément à afficher dans cet aperçu", puis "Nouveau>Package":

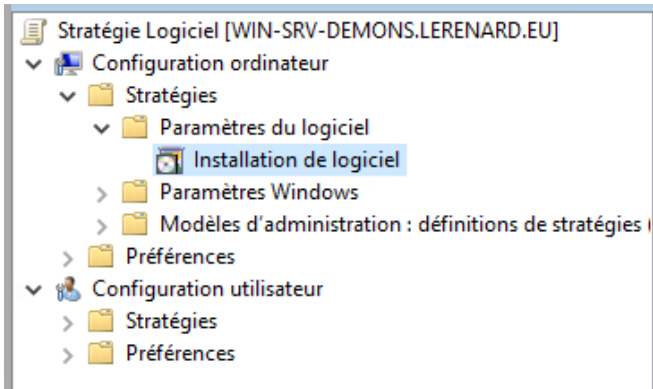


Cela va donc ouvrir une fenêtre "Ouvrir". Dans cette fenêtre, dans la barre du haut centrale, vous mettez le chemin réseau du dossier, dans mon cas "\\WIN-SRV-DEMONS\Logiciel\$", puis sélectionnez un logiciel :



Vous laissez "attribué" puis faites "OK" :

On devrait voir cela :



Nom	Version	État du déploie...	Source
Mozilla Firefox 135.0 x...	135.0	Attribué	\\WIN-SRV-DEMON

Puis on répète l'opération pour les deux autres logiciels.

### c) Test

Pour le test, nous allons aller sur une machine cliente, reliée au domaine pour faire dans l'invite de commande "gpupdate /force" pour forcer la recherche de gpo. Puis une fois redémarré, nous allons faire "gpresult /r" pour voir si la stratégie est visible :

gpupdate /force :

```
C:\Users\Administrateur.LERENARD>gpupdate /force
Mise à jour de la stratégie...

La mise à jour de la stratégie d'ordinateur s'est terminée sans erreur.

Les avertissements suivants ont été rencontrés lors du traitement de la stratégie de l'ordinateur :

L'extension côté client de la stratégie de groupe Software Installation n'a pas pu appliquer un ou plusieurs paramètres
car les modifications doivent être traitées avant le démarrage système ou la connexion utilisateur. Le système attendra
la fin complète du traitement de la stratégie de groupe avant de procéder au prochain démarrage ou à la prochaine conne
ion pour cet utilisateur. Ceci peut entraîner un ralentissement du démarrage et des performances de démarrage du systèm
.
La mise à jour de la stratégie utilisateur s'est terminée sans erreur.

Pour plus de détails, ouvrez le journal des événements ou exécutez GPRESULT /H GPReport.html depuis la ligne de command
pour accéder aux résultats de la stratégie de groupe.

Certaines stratégies d'ordinateurs activées peuvent uniquement être
exécutées pendant le démarrage.

OK pour redémarrer ? (O/N)o
Redémarrage de l'ordinateur...
```

Puis "gpresult /r"

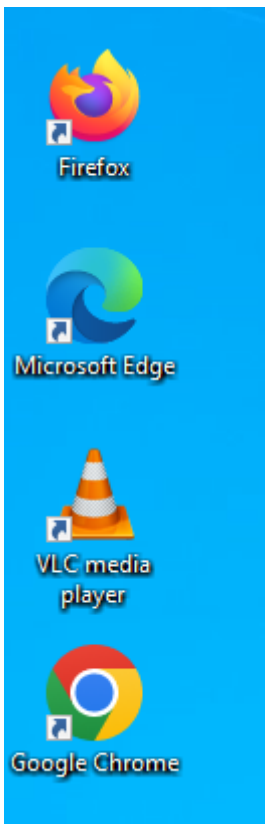
#### Paramètre de l'ordinateur

-----  
CN=WINDOWS-10-LOCA,CN=Computers,DC=lerenard,DC=eu  
Heure de la dernière application de la stratégie de groupe : 13/02/2025 à 21:01:41  
Stratégie de groupe appliquée depuis : WIN-SRV-DEMONS.lerenard.eu  
Seuil de liaison lente dans la stratégie de groupe : 500 kbps  
Nom du domaine..... : LERENARD  
Type de domaine..... : Windows 2008 ou supérieur

#### Objets Stratégie de groupe appliqués

-----  
Default Domain Policy  
Logiciel

Puis au bout d'un moment cela va redescendre tout seul :



---

Revision #5

Created 13 February 2025 17:30:16 by Renard

Updated 21 February 2025 19:06:30 by Renard