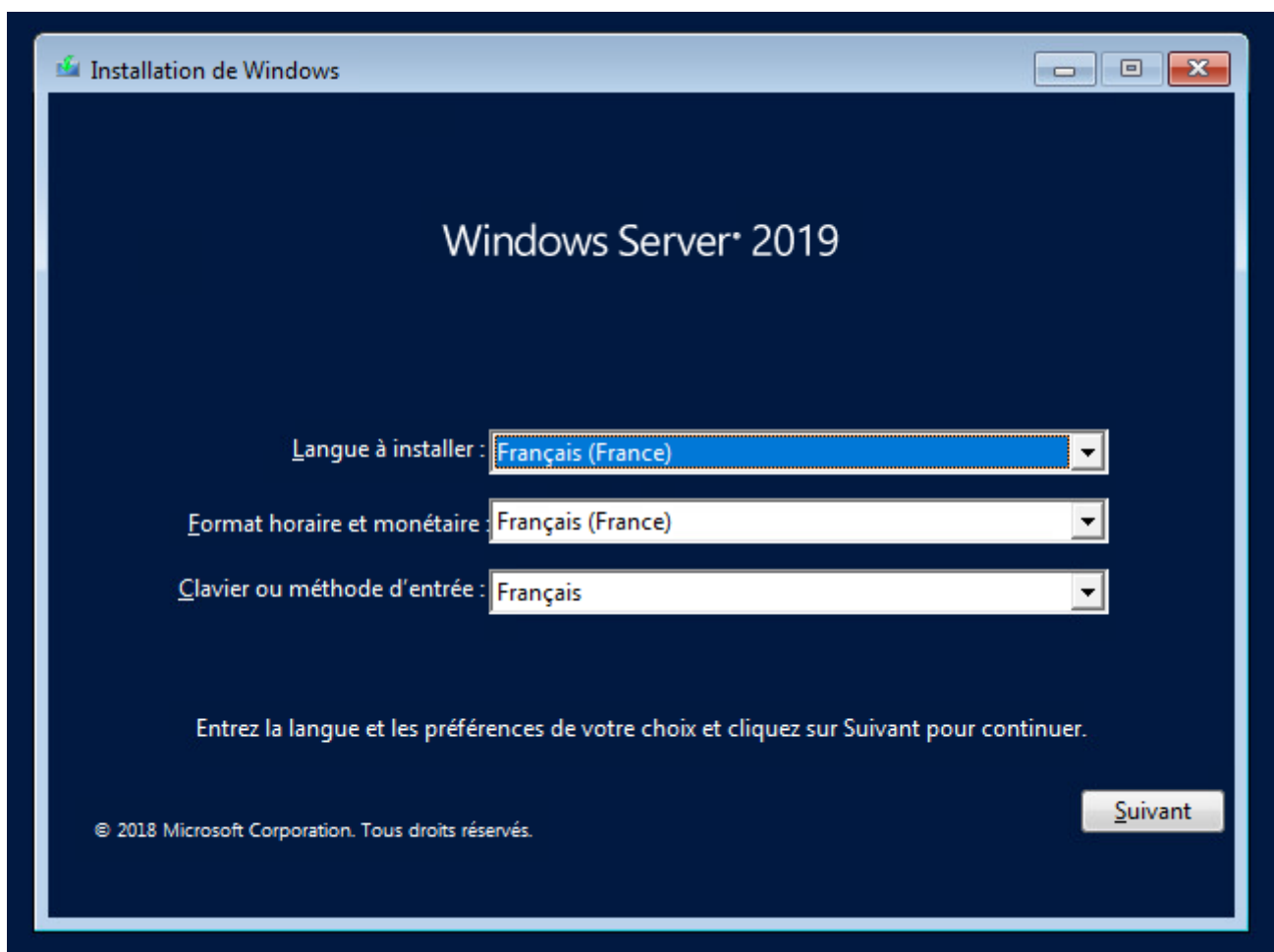


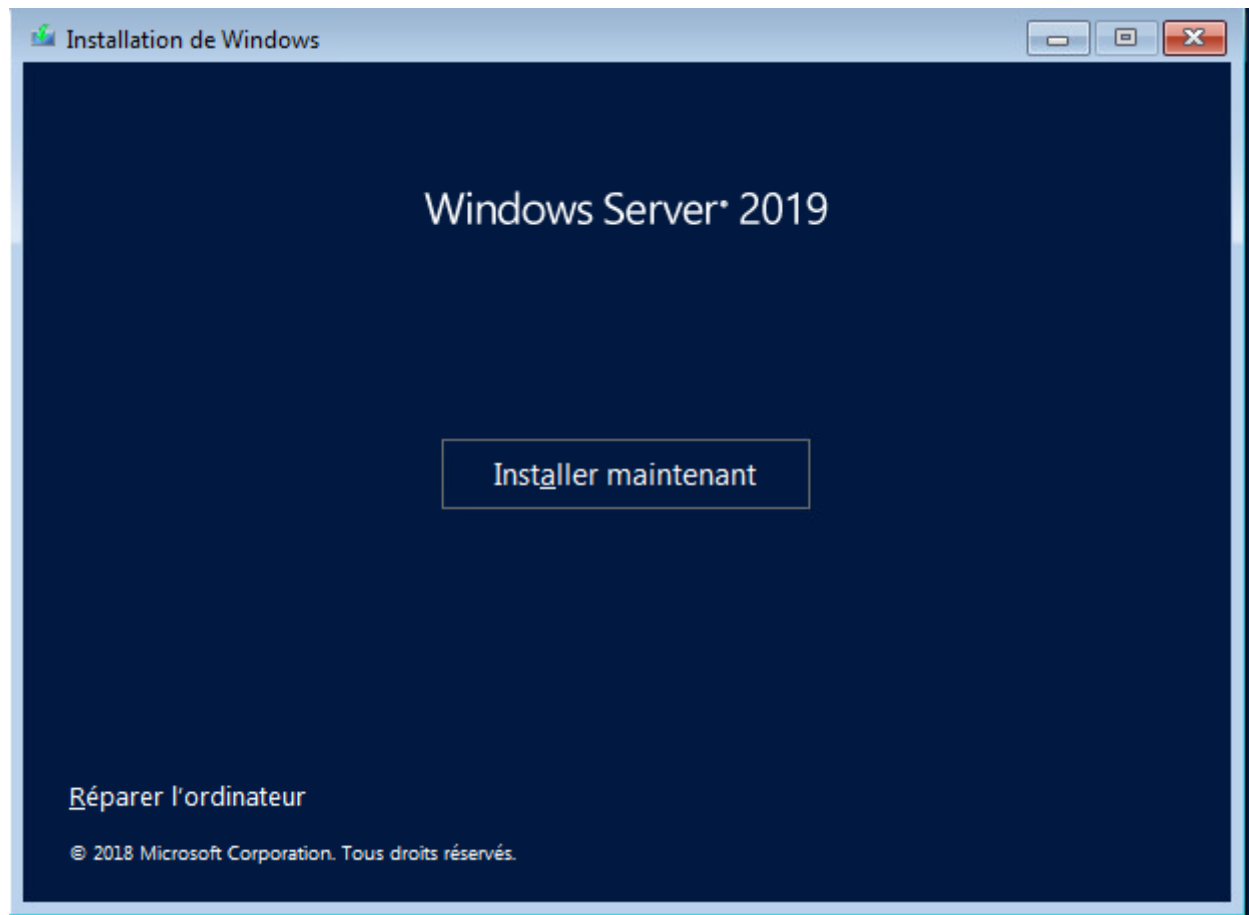
2. Installation de Windows Server

Donc maintenant nous allons passer à l'installation de Windows server 2019 (qui est valable avec 2022) :

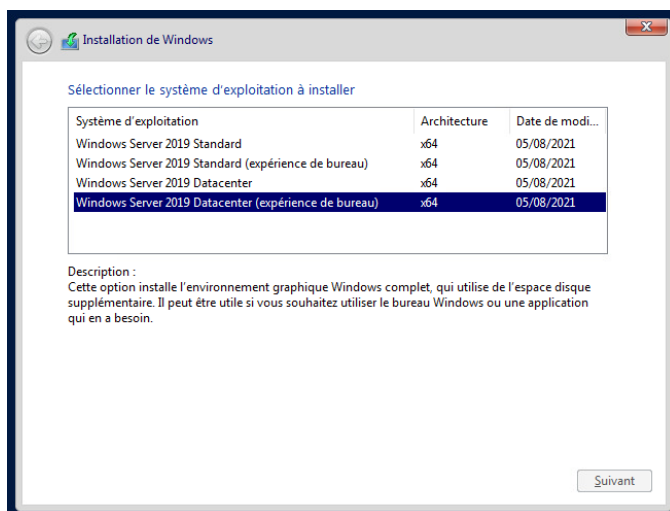
Donc on choisit la langue :



Puis on fait « Installer maintenant » :



On choisit donc la version qu'on veut installer :



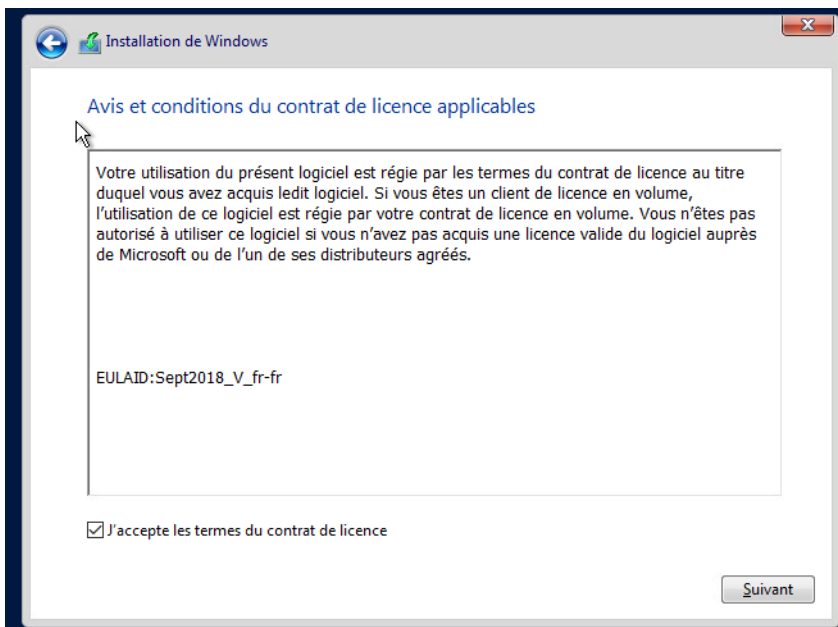
Ici on a le choix entre expérience de bureau ou rien.

Expérience Windows c'est qu'on a une interface graphique.

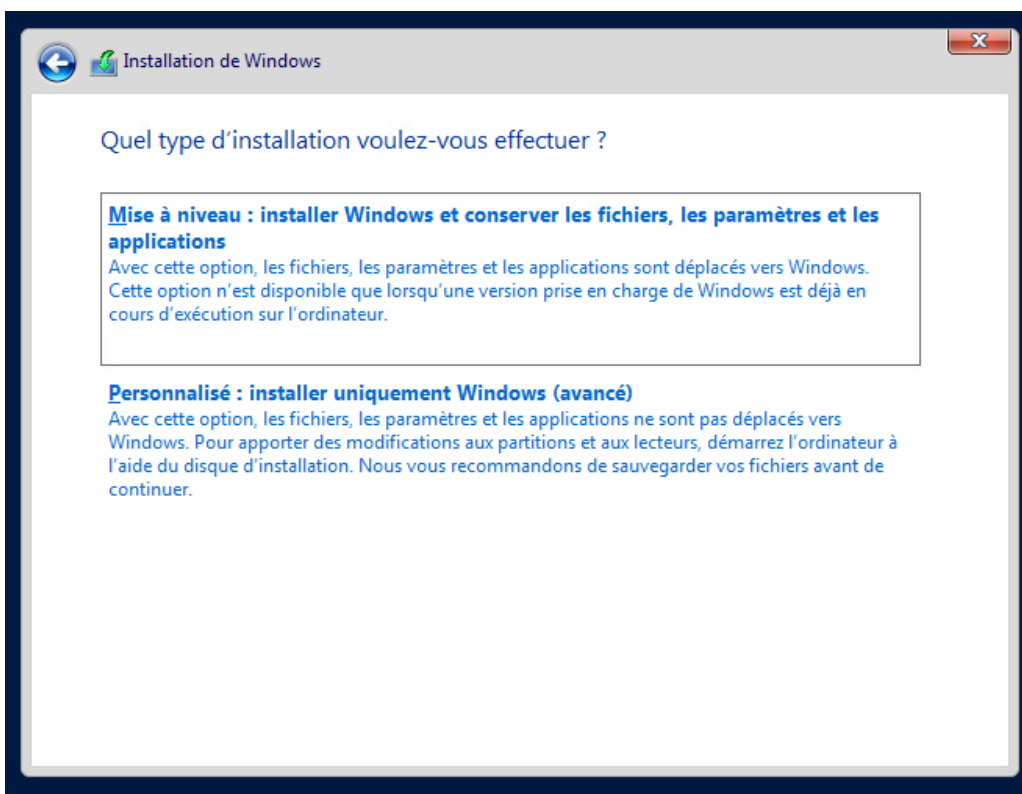
S'il n'y a rien d'écrit, c'est que c'est en ligne de commande uniquement.

Dans mon exemple je prends Datacenter (expérience de bureau)

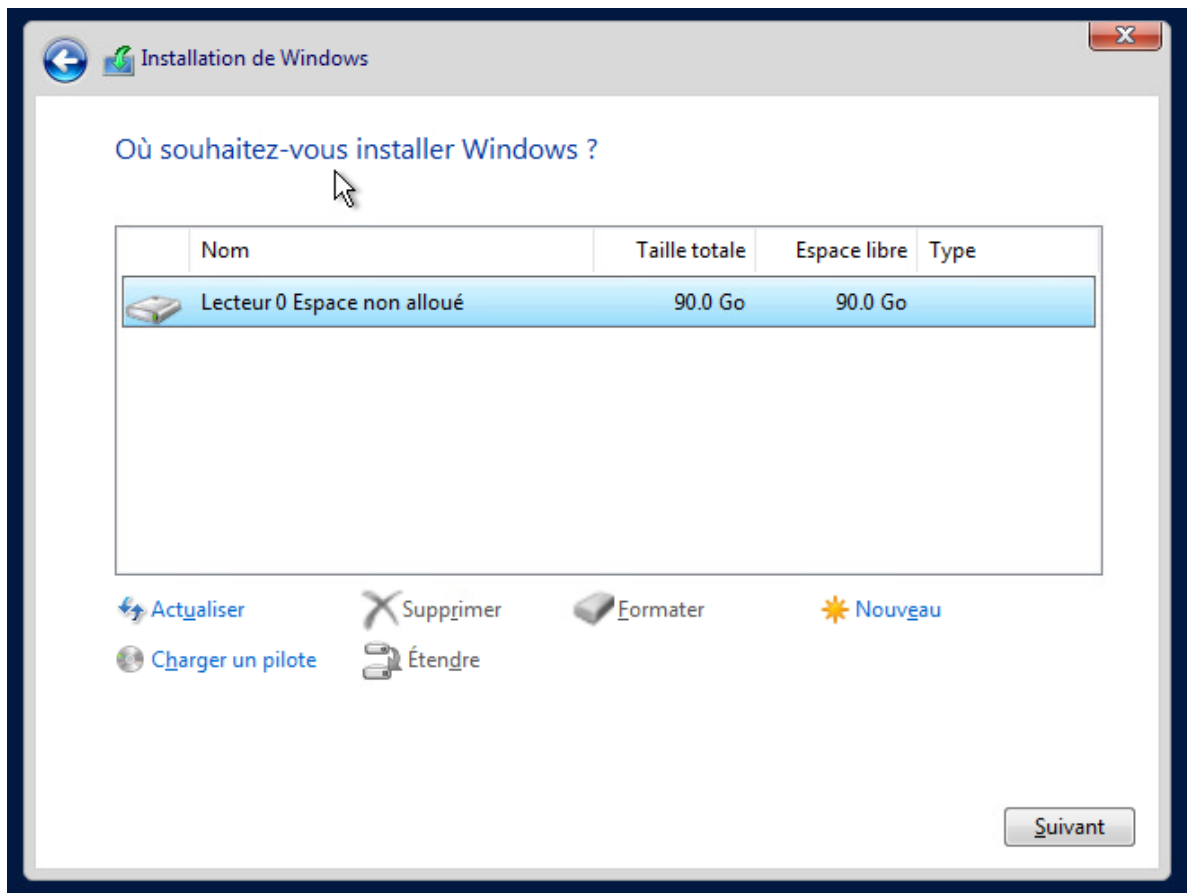
Puis on accepte les conditions de Microsoft.



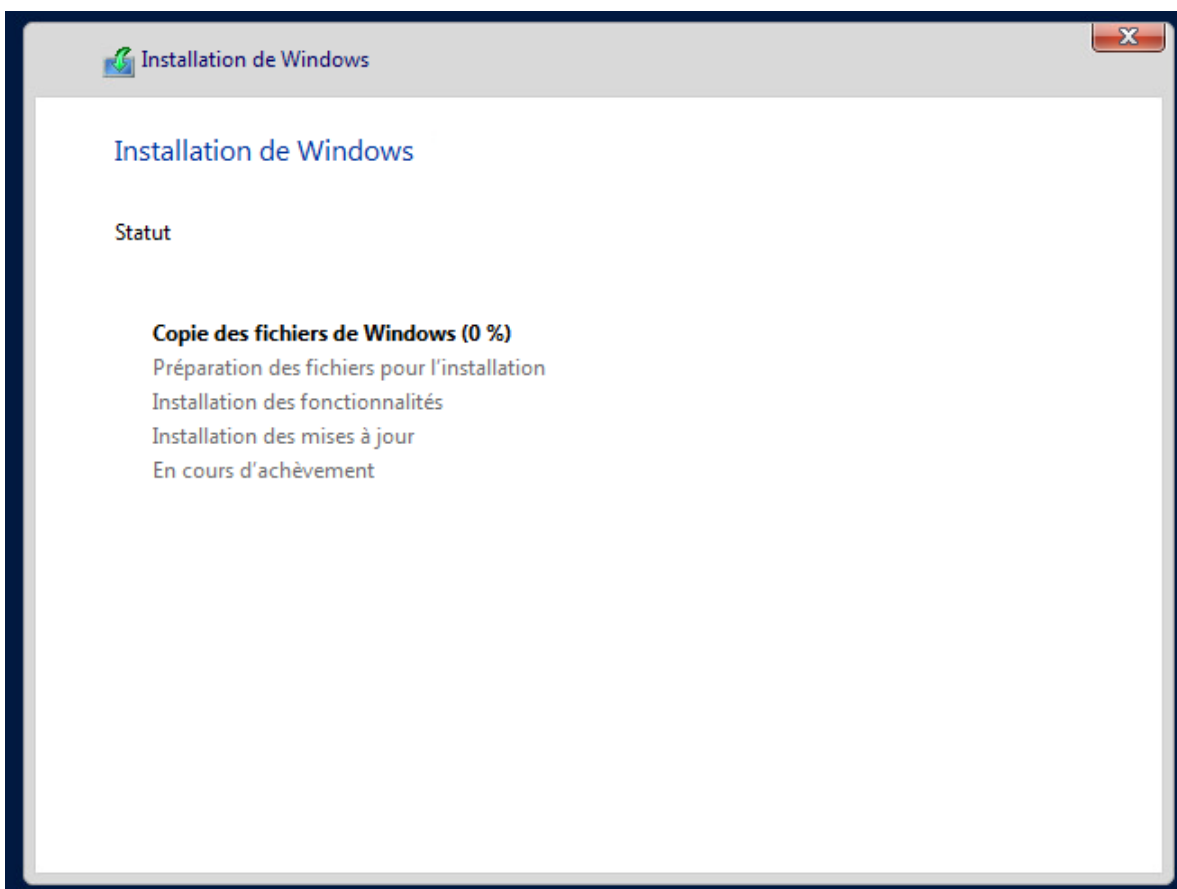
On choisit personnalisé pour réaliser une installation de Windows à neuf :



Vous choisissez donc le disque dur où vous installerais Windows server :



Et puis il installe Windows :



Windows server va redémarré plusieurs fois puis vas avant de demandé un mot de passe pour le compte Administrateur :


Paramètres de personnalisation

Tapez un mot de passe pour le compte Administrateur intégré que vous pouvez utiliser pour vous connecter automatiquement à cet ordinateur.

Nom d'utilisateur

Mot de passe

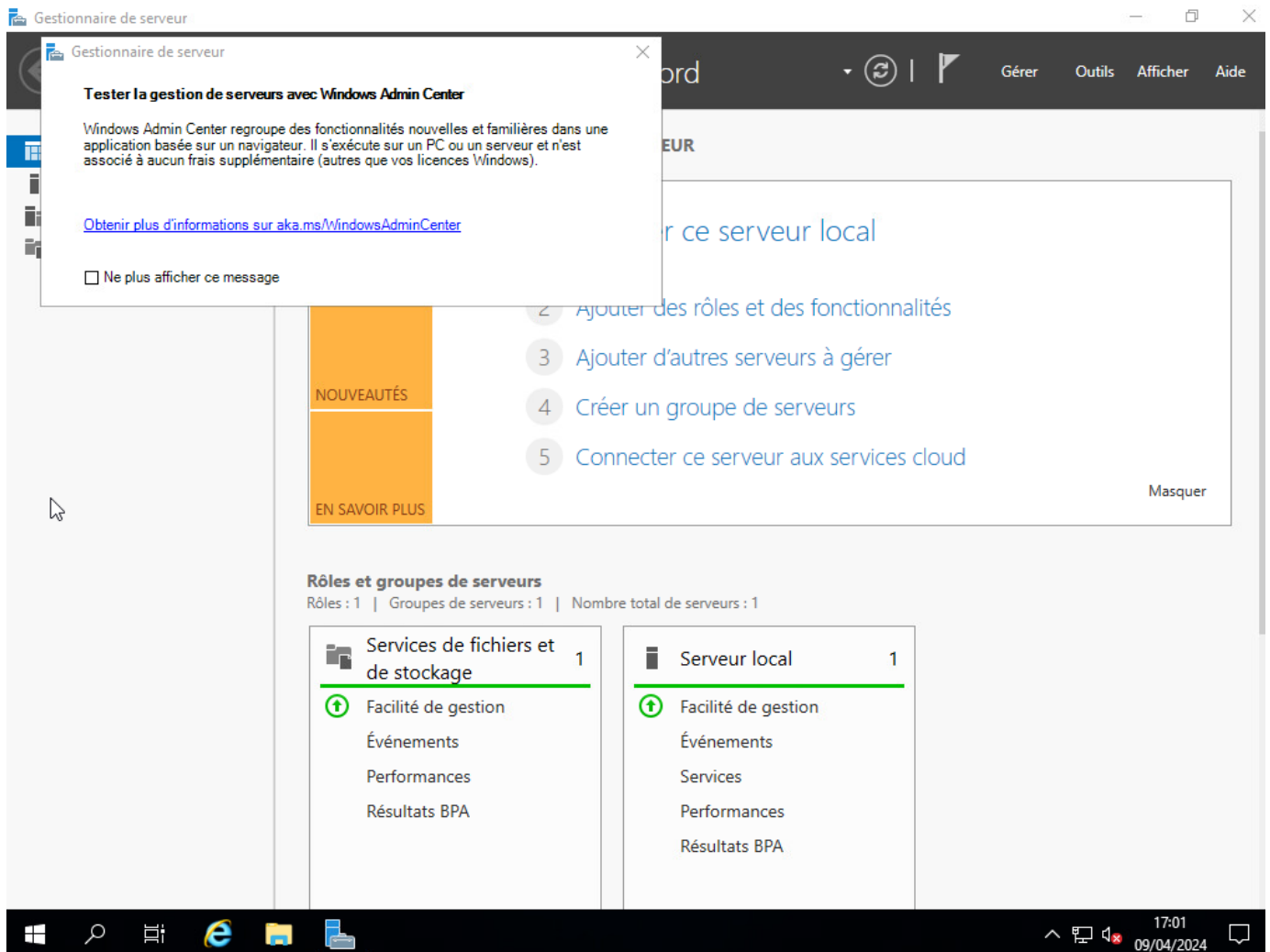
Entrez de nouveau le mot de passe

 [Terminer](#)

Puis il vous redirigera ici vous ferais donc sur votre clavier en même temps « ctrl+Alt+Suppr » puis tapé votre mot de passe :



Vous arriverez donc ici et c'est que c'est bien configuré :



Revision #2

Created 22 July 2024 17:27:56 by Renard

Updated 22 July 2024 19:44:39 by Renard