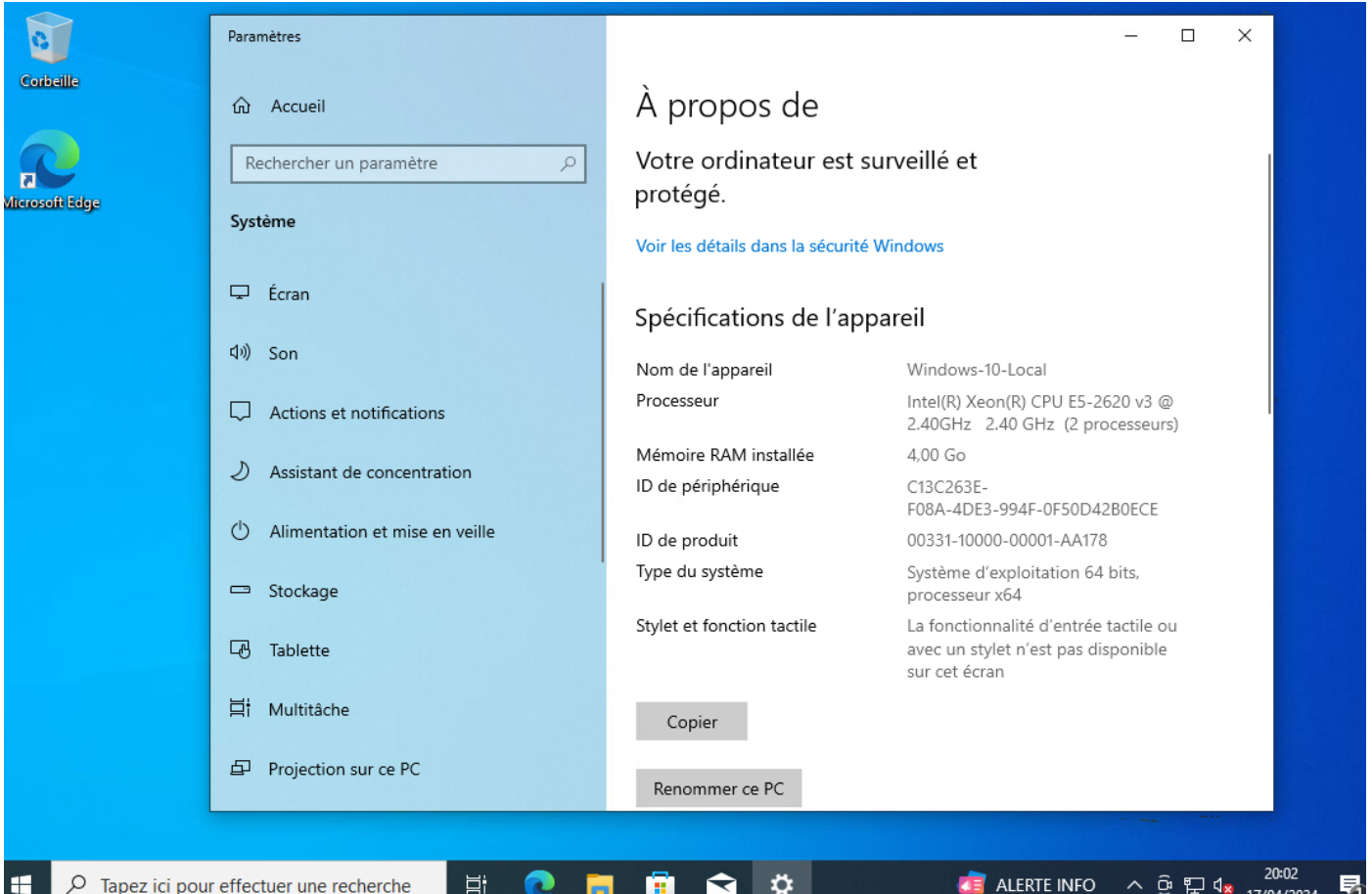
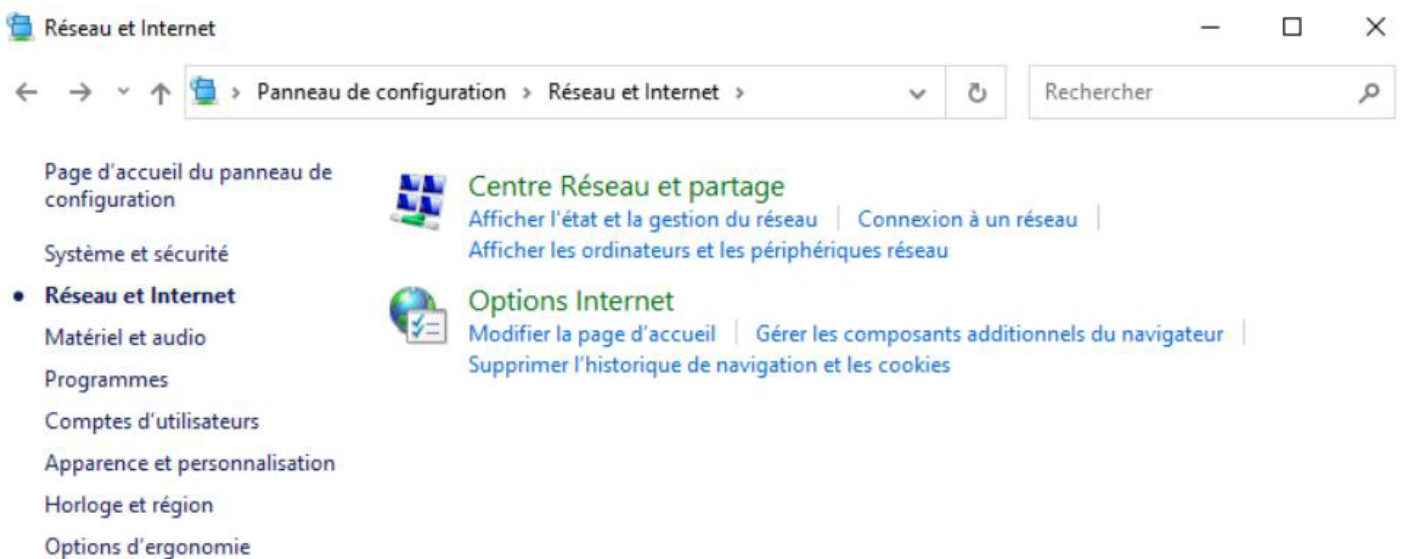


3. Test du rôle

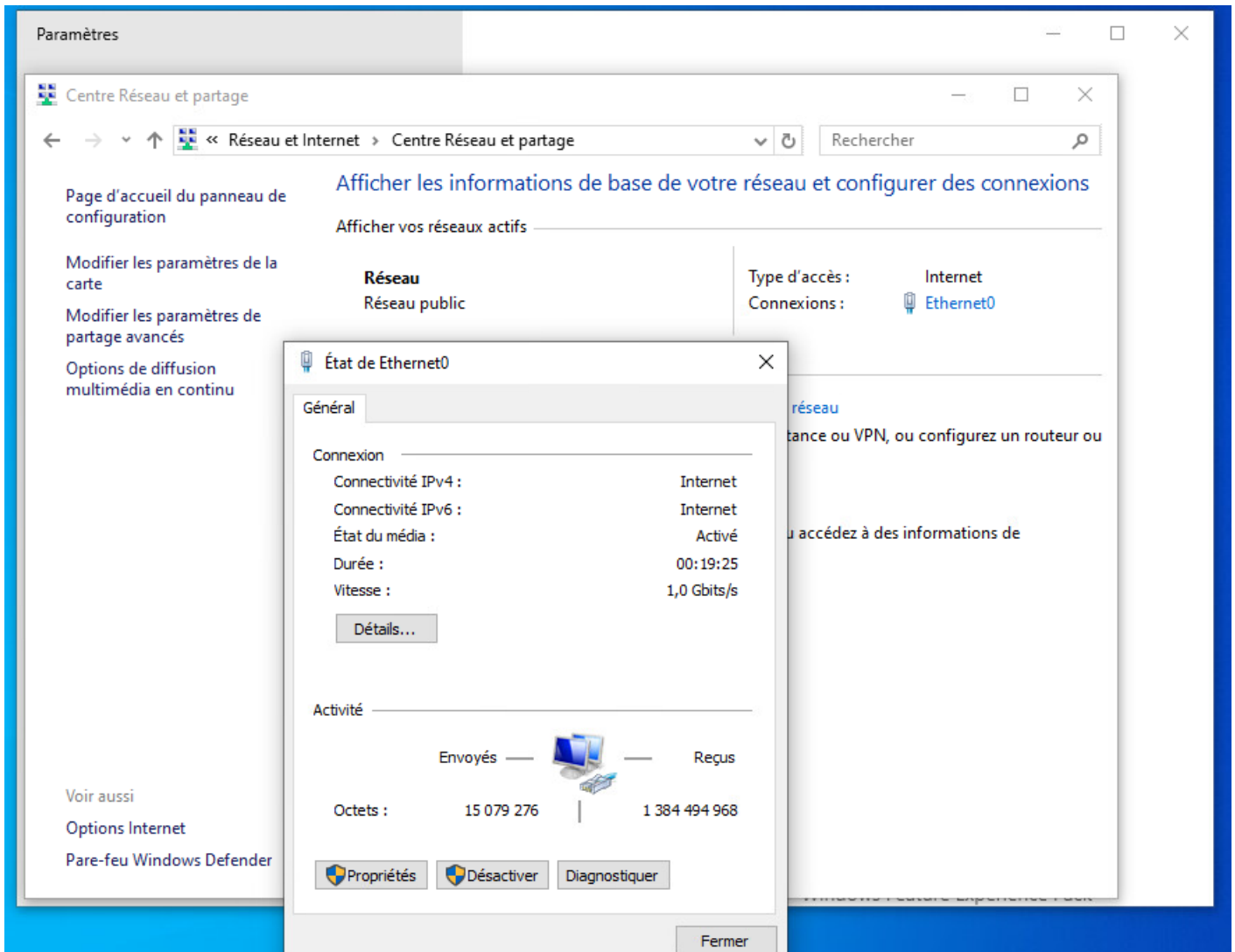
Donc pour tester le rôle, on va relier un Windows 10 au domaine :



Allée dans « Panneau de configuration > Réseau et Internet > Centre Réseau et partage » :

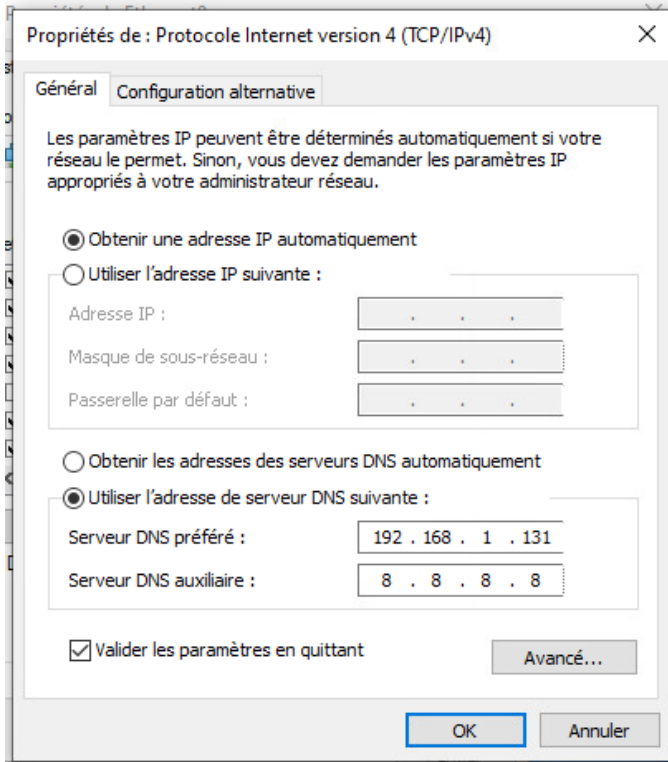


Dans mon cas je clique sur Ethernet mais cela peut différer. Dans mon cas Ethernet est la carte par la quel internet arrive. Puis faite propriétés :



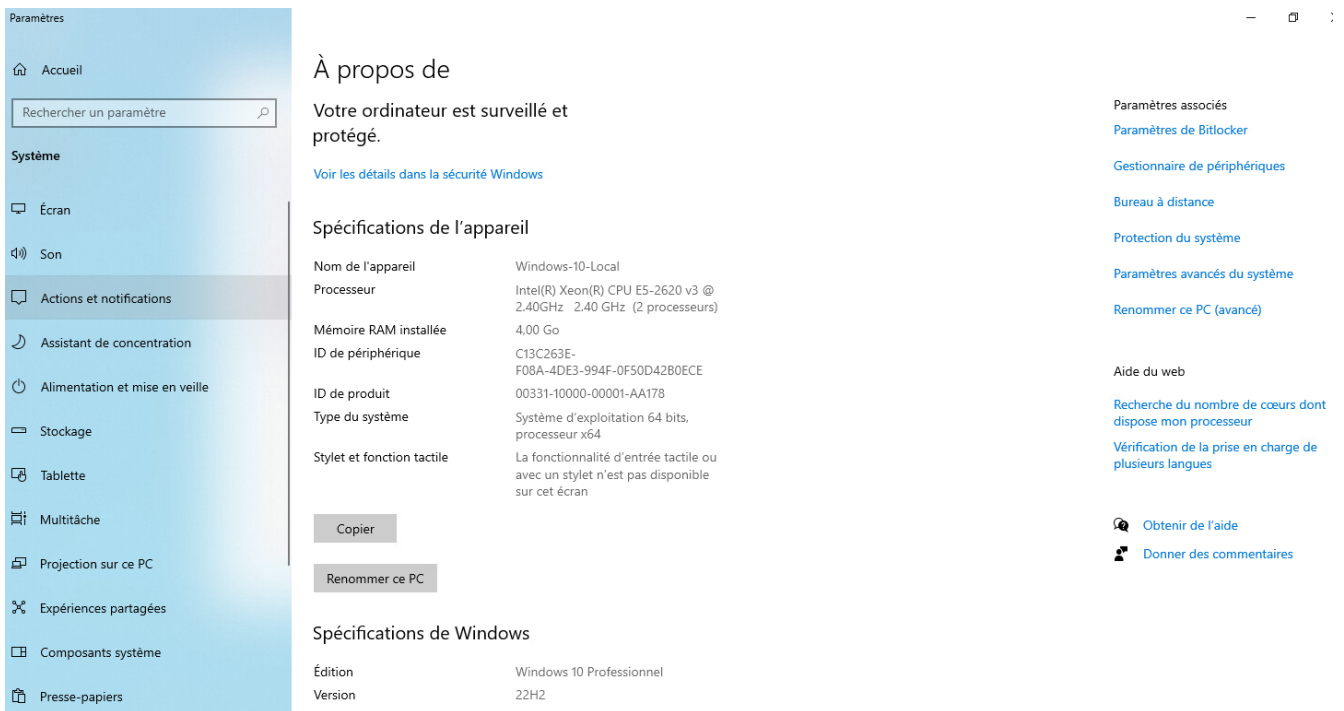
Devriez donc arriver sur Propriétés de Xxxxx pour moi ces « propriétés d'Ethernet ».

Arrivé ici, double cliqué sur « Protocole Internet version 4 (TCP/IPv4) » :



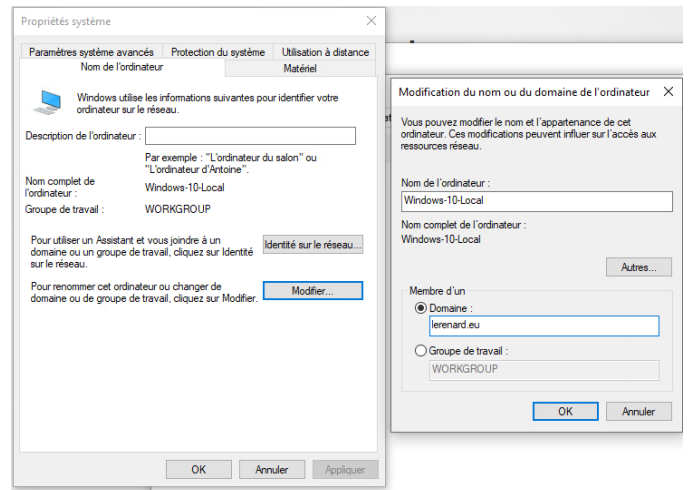
Mettez « Utiliser l'adresse de serveur DNS suivante : » et rajouté l'IP de votre serveur DNS. Pour mon cas c'est 192.168.1.131.

Puis allée dans « Panneau de configuration > Système. C'est sensé ouvrir « A propos de » :

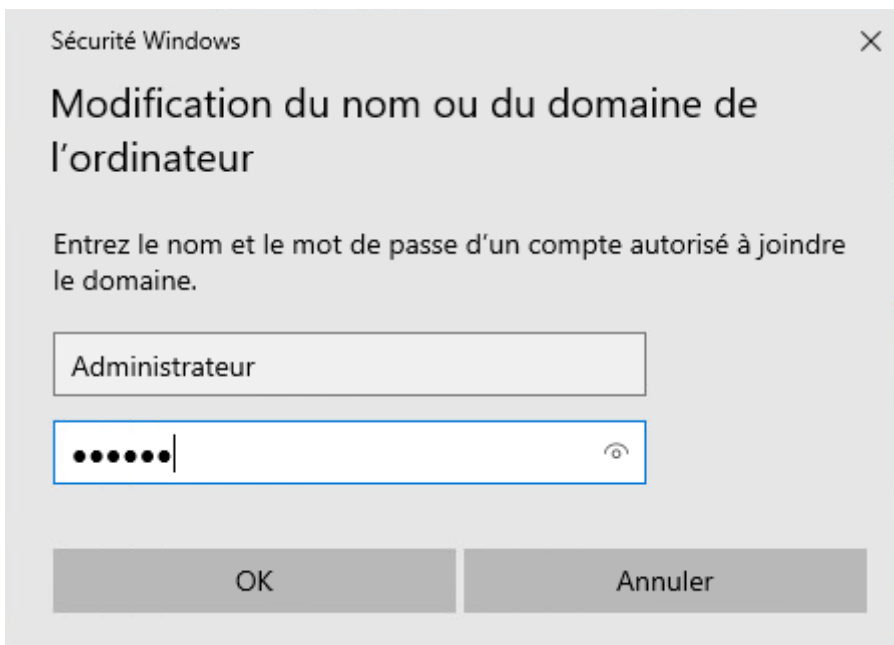


Puis faite paramètres avancés du système :

Puis allez dans « Nom de l'ordinateur » puis « Modifier » et sélectionné « Domaine » :



Il va donc demain le nom d'un compte qui est admin du domaine et son mot de passe. Dans mon cas Administrateur :



Si tous est bon, vous devriez avoir ça :

Fermé toute les pages et l'ordinateur devrais redémarrer.

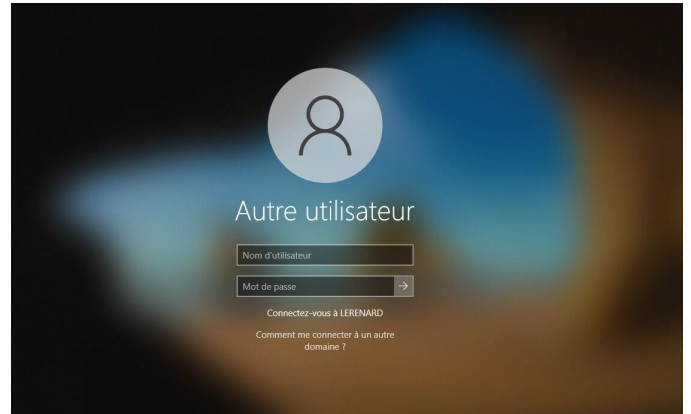
Une fois redémarré vous devriez être sur le domaine :

Modification du nom ou du domaine de l'ordinateur X



Bienvenue dans le domaine lerenard.eu.

OK



Donc dans Windows server, dans « Centre d'administration Active Directory » dans Computers l'ordinateur devrais avoir remonté :

Centre d'administration Active Directory

Centre d'administration Active Directory ▸ lerenard (local) ▸ Computers

Centre d'adminis... <

Computers (1)

Filter

Nom	Type	Description
WINDOWS-10-LOCA	Ordinateur	

Vue d'ensemble

lerenard (local) ▸

- Computers
- Contrôle d'accès dynamique ▸
- Authentification ▸
- Recherche globale

Revision #1

Created 2024-07-23 17:46:07 UTC by Renard

Updated 2024-07-23 17:55:21 UTC by Renard