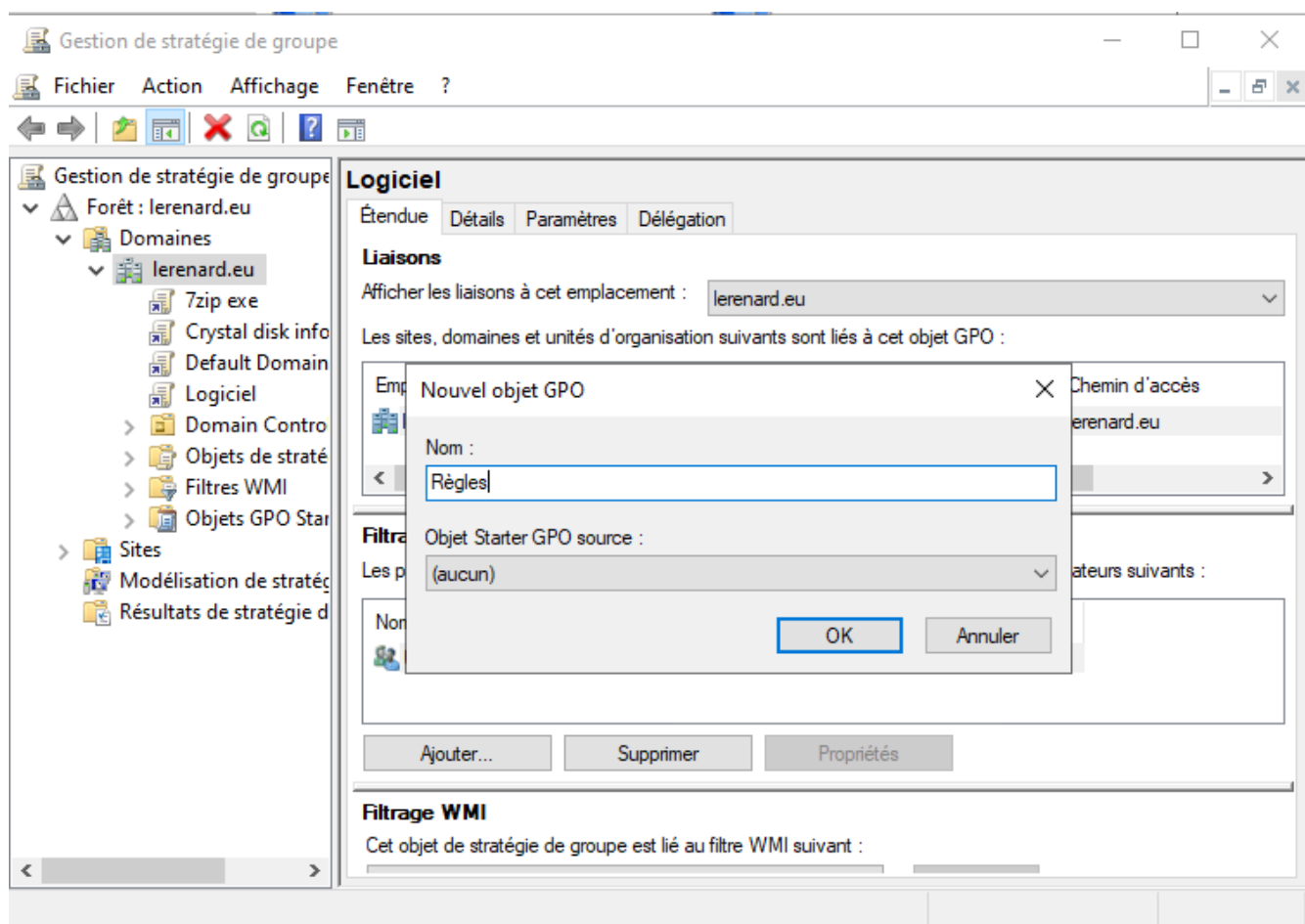


4- Déploiement de règle

a)Création de la GPO

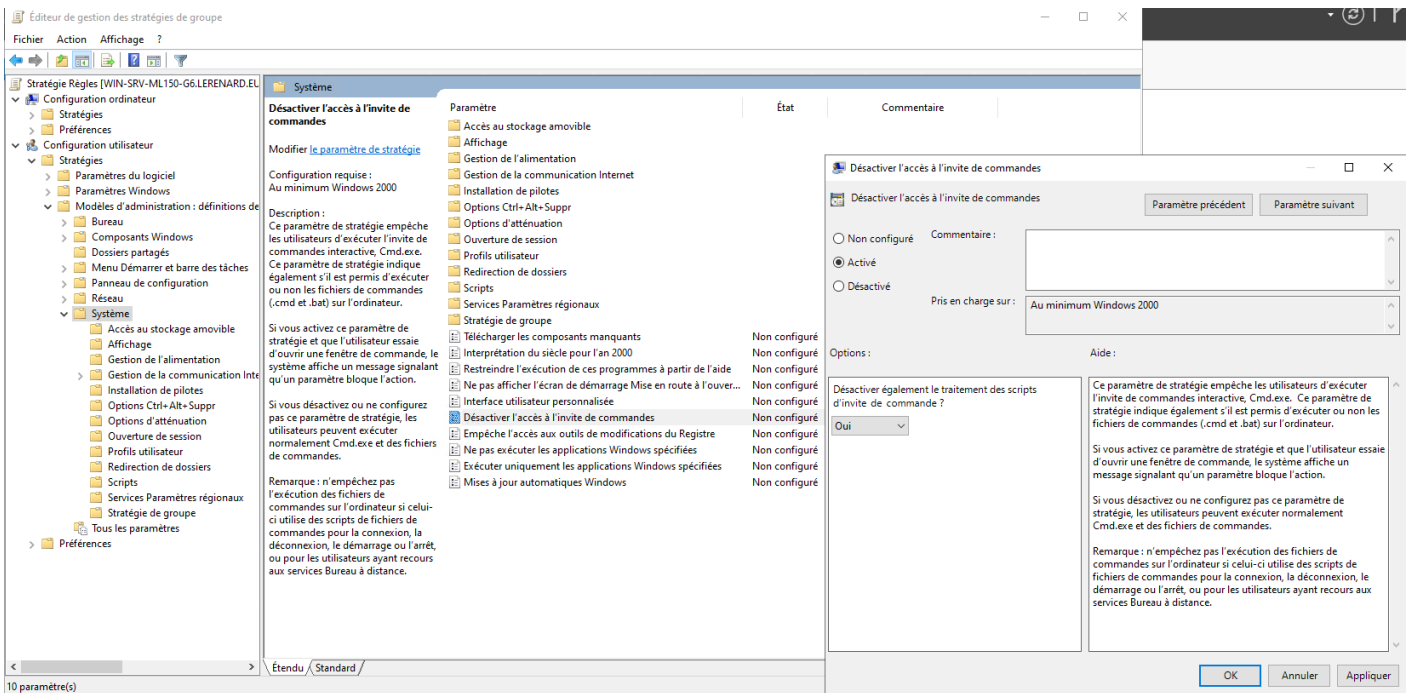
Dans cette partie, je vais bloquer l'accès à "l'invite de commandes" et changer l'image de fond du bureau.

Comme toute création de GPO, nous allons dans "Gestion de stratégie de groupe", puis crée une GPO que je nomme ici "Règles" (je vous conseille vivement en production de faire une GPO = une utilisation) :

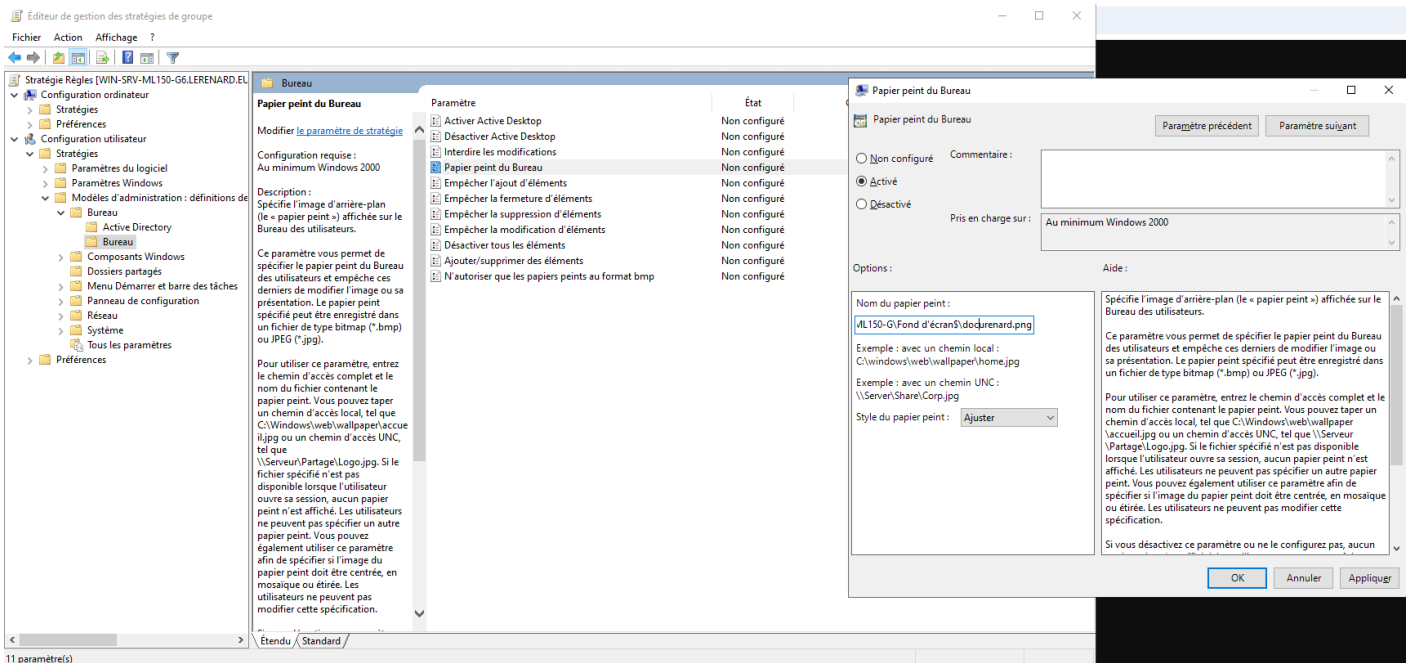


Puis nous allons rentrer dans la GPO. Pour changer des paramètres, c'est dans l'onglet "Configuration utilisateur".

Pour modifier la restriction de l'invite de commande, il faut aller dans "Configuration utilisateur>Stratégies>Modèles d'administrateur>Système", puis ouvrir "Désactiver l'accès à l'invite de commandes". Nous allons donc "Activer" cette règle puis faire "Appliquer" :



Maintenant, nous allons passer à la modification du fond d'écran. Nous allons donc aller dans "Configuration utilisateur>Stratégies>Modèles d'administration>Bureau>Bureau". Nous allons donc ouvrir "Papier peint du Bureau", puis indiquer un partage réseau qui contient l'image de votre choix. Dans mon cas j'ai créé un autre dossier avec les mêmes droits que le dossier Logiciel\$ mais nommé Fond d'écran\$.



Faites-appliquer puis nous allons passer au client,

b) Test

Une fois avoir redémarré ou démarré le client, nous pouvons constater que tout fonctionne :



Revision #2

Created 2025-02-21 22:44:37 UTC by Renard

Updated 2025-02-21 23:29:35 UTC by Renard