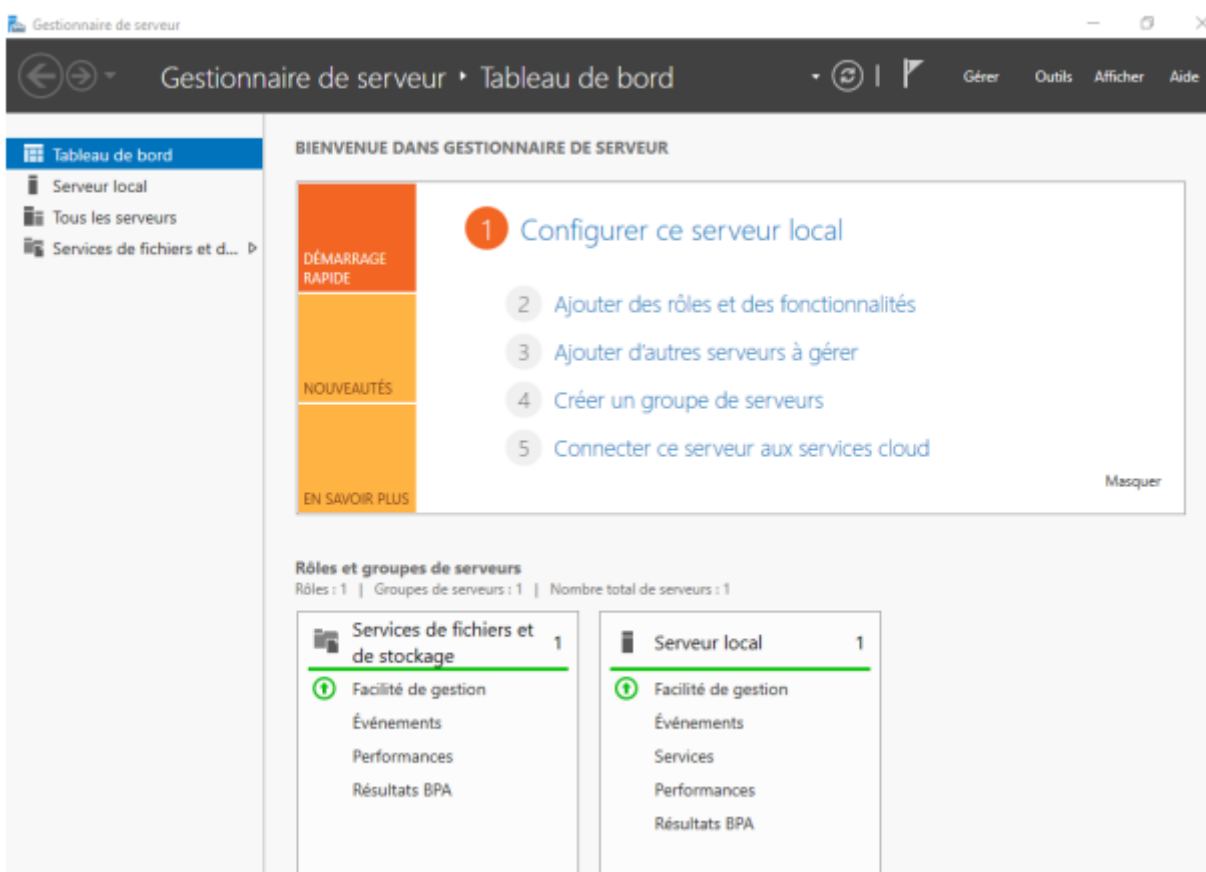


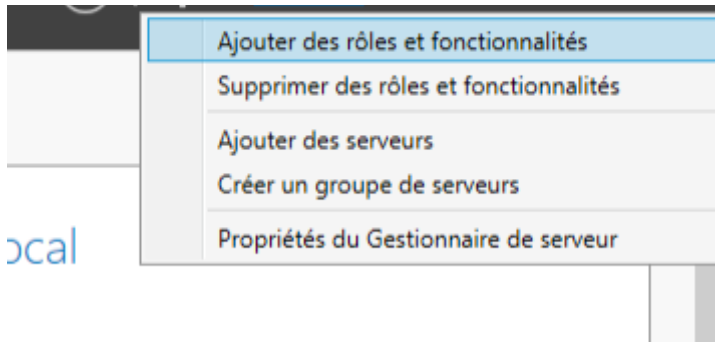
# a) Ajout du rôle DNS

## a) Ajout du rôle DNS

Avant toute chose, cet exemple s'applique également à d'autres versions de Windows server comme 2016 ou 2012 car le concept reste le même.

Dans mon cas je suis donc sous Windows server 2019 édition standard. Donc une fois Windows server démarré, vous devriez avoir la fenêtre « **gestionnaire de serveur** » qui s'ouvre :





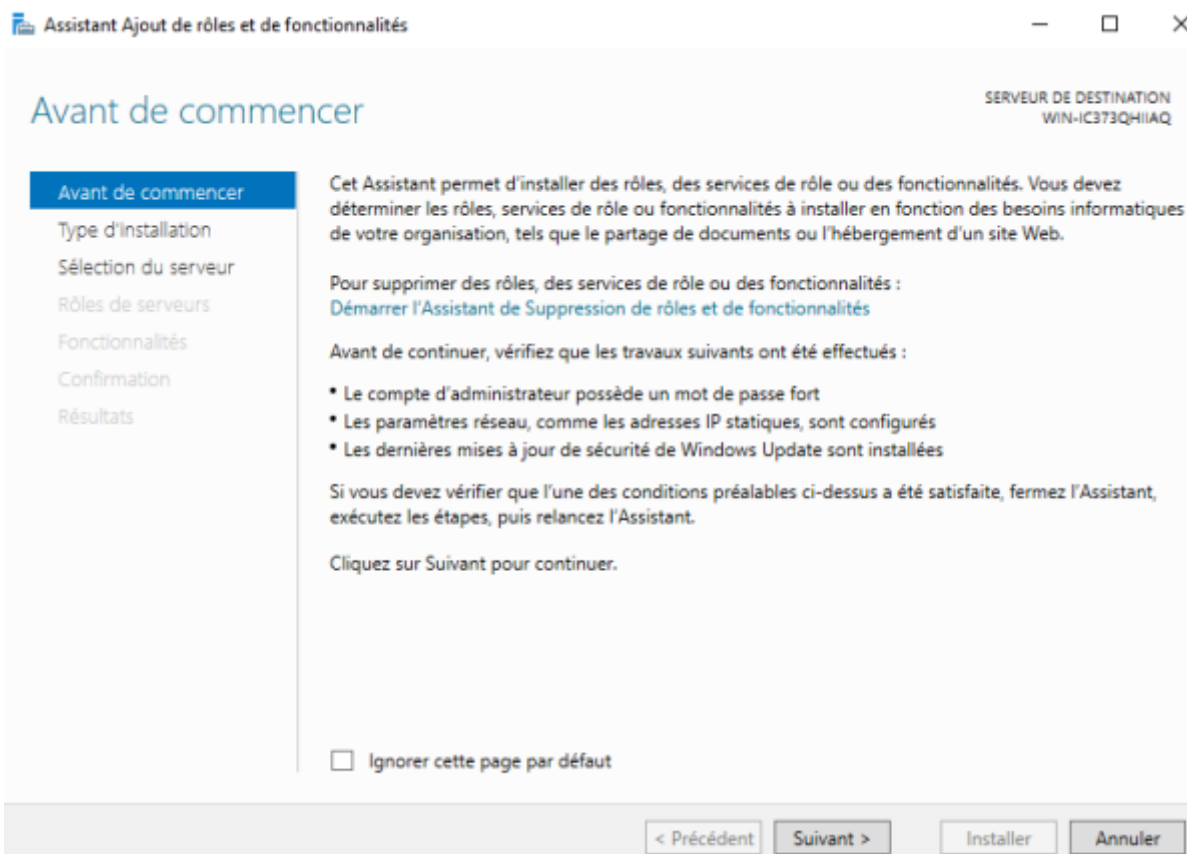
Dans cette fenêtre, vous

allez cliquer

sur « **Gérer** » puis faite « **ajouter des rôles et fonctionnalités** ».

La fenêtre « **Assistant Ajout de rôles et de fonctionnalités** » devrais donc s'ouvrir :

Une fois ici vous ignoré les recommandations pour ce qu'on fait actuellement et faire simplement suivant.



On arrive donc à choisir les types d'installations. Pour l'ajout du rôle DNS, allez sur « **Installation basée sur un rôle ou une fonctionnalité** » puis faite suivant.



Une fois cela effectué, sélectionné votre serveur dans « **pool de serveurs** ». Pour ce que l'on fait, pas besoin de sélectionner l'option « **disque dur virtuel** ». Puis faite suivant.

## Sélectionner le serveur de destination

SERVEUR DE DESTINATION  
WIN-SRV-DOC

Avant de commencer

Type d'installation

Sélection du serveur

Rôles de serveurs

Fonctionnalités

Confirmation

Résultats

Sélectionnez le serveur ou le disque dur virtuel sur lequel installer des rôles et des fonctionnalités.

☒ Sélectionner un serveur du pool de serveurs☐ Sélectionner un disque dur virtuel

Pool de serveurs

Filtre : <input type="text"/>		
Nom	Adresse IP	Système d'exploitation
WIN-SRV-DOC	192.168.36.109	Microsoft Windows Server 2019 Datacenter

1 ordinateur(s) trouvé(s)

Cette page présente les serveurs qui exécutent Windows Server 2012 ou une version ultérieure et qui ont été ajoutés à l'aide de la commande Ajouter des serveurs dans le Gestionnaire de serveur. Les serveurs hors connexion et les serveurs nouvellement ajoutés dont la collecte de données est toujours incomplète ne sont pas répertoriés.

Arrivé ici, vous devrez donc sélectionner Serveurs DNS.

## Sélectionner des rôles de serveurs

SERVEUR DE DESTINATION  
WIN-SRV-DOC

Avant de commencer

Type d'installation

Sélection du serveur

Rôles de serveurs

Fonctionnalités

Confirmation

Résultats

Sélectionnez un ou plusieurs rôles à installer sur le serveur sélectionné.

Rôles

- ☒ Accès à distance
- ☐ Attestation d'intégrité de l'appareil
- ☐ Contrôleur de réseau
- ☐ Hyper-V
- ☐ Serveur de télécopie
- ☐ Serveur DHCP
- ☐ Serveur DNS
- ☐ Serveur Web (IIS)
- ☐ Service Guardian hôte
- ☐ Services AD DS
- ☐ Services AD LDS (Active Directory Lightweight Directory Services)
- ☐ Services AD RMS (Active Directory Rights Management Services)
- ☐ Services Bureau à distance
- ☐ Services d'activation en volume
- ☐ Services d'impression et de numérisation de documents
- ☐ Services de certificats Active Directory
- ☐ Services de déploiement Windows
- ☐ Services de fédération Active Directory (AD FS)
- ☐ Services de fichiers et de stockage (1 sur 12 installés)

Description

L'accès à distance fournit une connectivité transparente via DirectAccess, les réseaux VPN et le proxy d'application Web. DirectAccess fournit une expérience de connectivité permanente et gérée en continu. Le service d'accès à distance (RAS) fournit des services VPN classiques, notamment une connectivité de site à site (filiale ou nuage). Le proxy d'application Web permet la publication de certaines applications HTTP et HTTPS spécifiques de votre réseau d'entreprise à destination d'appareils clients situés hors du réseau d'entreprise. Le routage fournit des fonctionnalités de routage classiques, notamment la traduction d'adresses réseau.

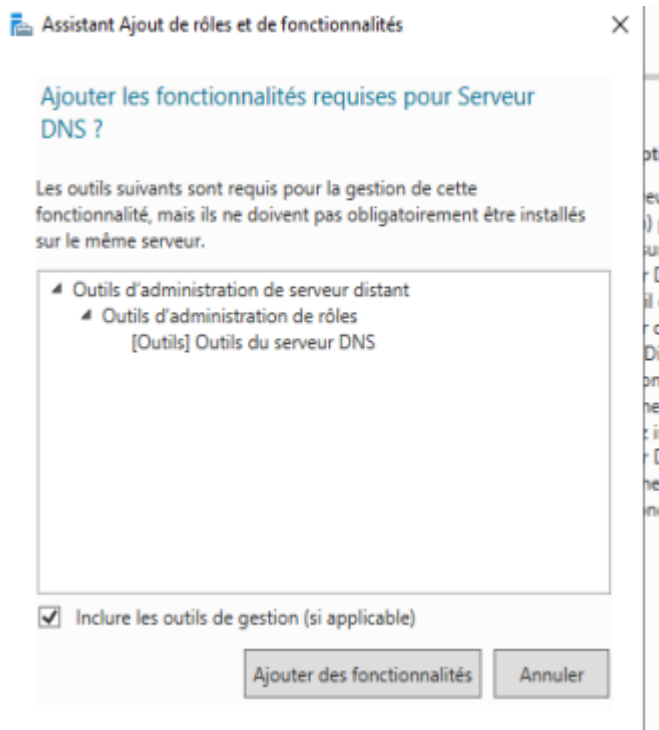
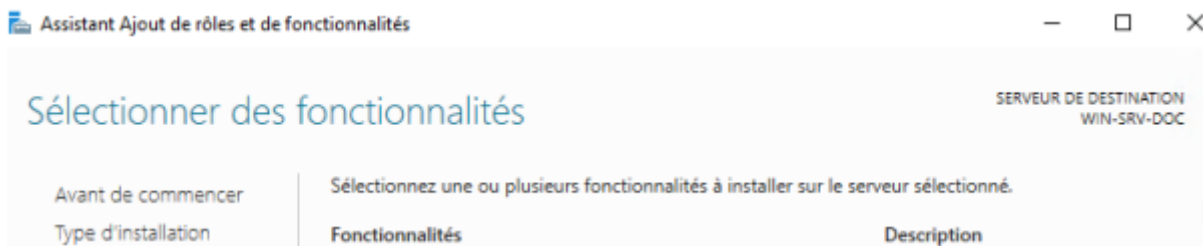
&lt; Précédent

Suivant &gt;

Installer

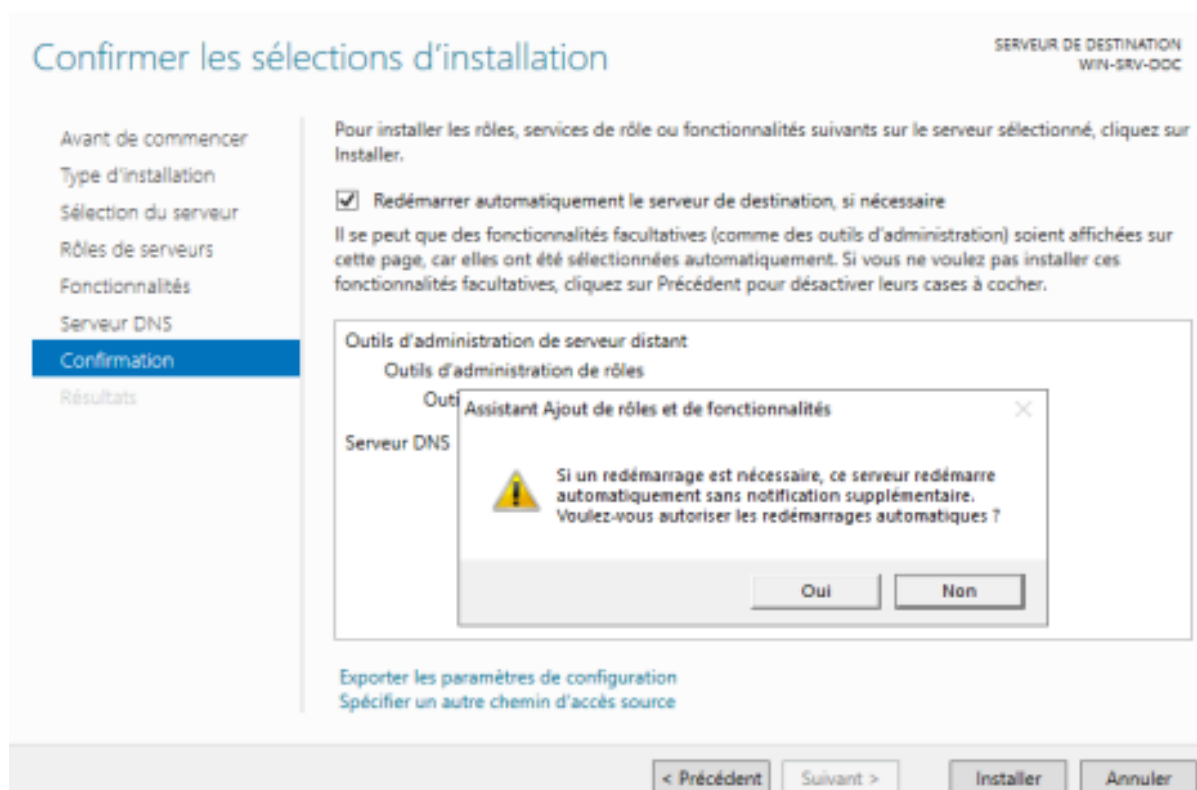
Annuler

Après avoir fait suivant ignorer « Sélectionner des fonctionnalités ». Cela est utile que si on cherche des choses bien précises.



Cette fenêtre va s'ouvrir. Elle résume ce qu'on a sélectionné et se qui vas donc être ajouté à notre Windows server. Faite « **Ajouter des fonctionnalités** ».

Donc arrivé ici, on confirme les ajouts. Dans le doute, je coche « **Redémarrer automatiquement le serveur de destination, si nécessaire** » vu que le serveur n'a rien derrière qui est en fonctionnement et comme ça on n'a pas besoin de le faire manuellement si un redémarrage est requis. Cependant vous n'êtes pas obligé de la cocher pour ajouter se rôle ou des rôles :



Revision #1

Created 6 April 2024 17:07:40 by Renard

Updated 22 July 2024 17:17:44 by Renard