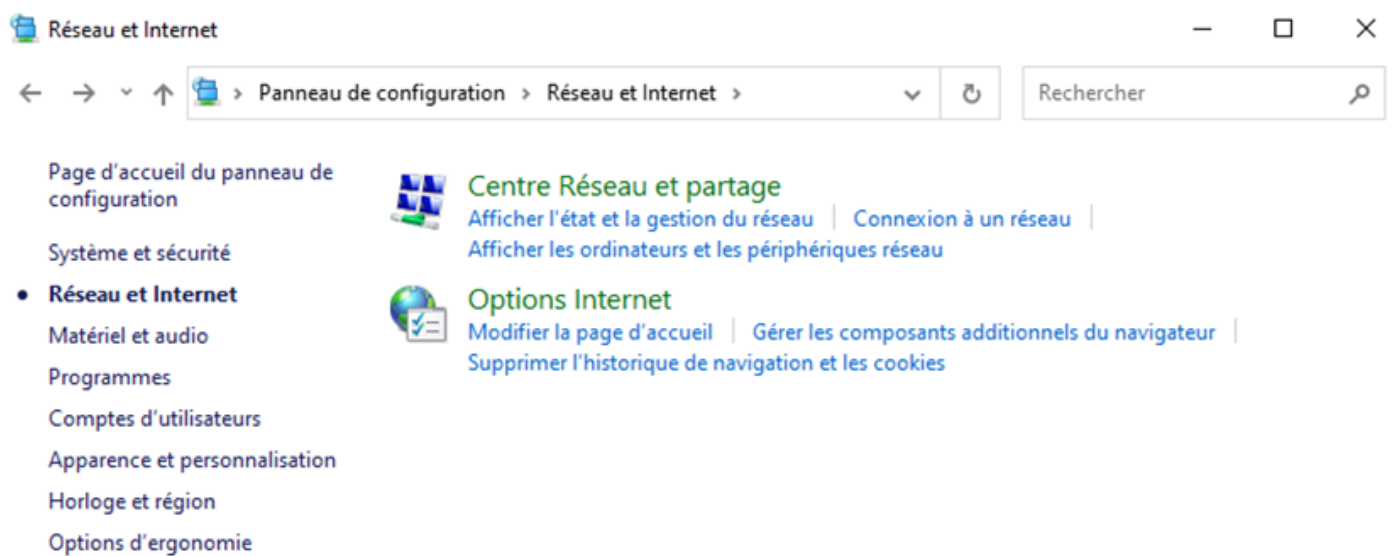


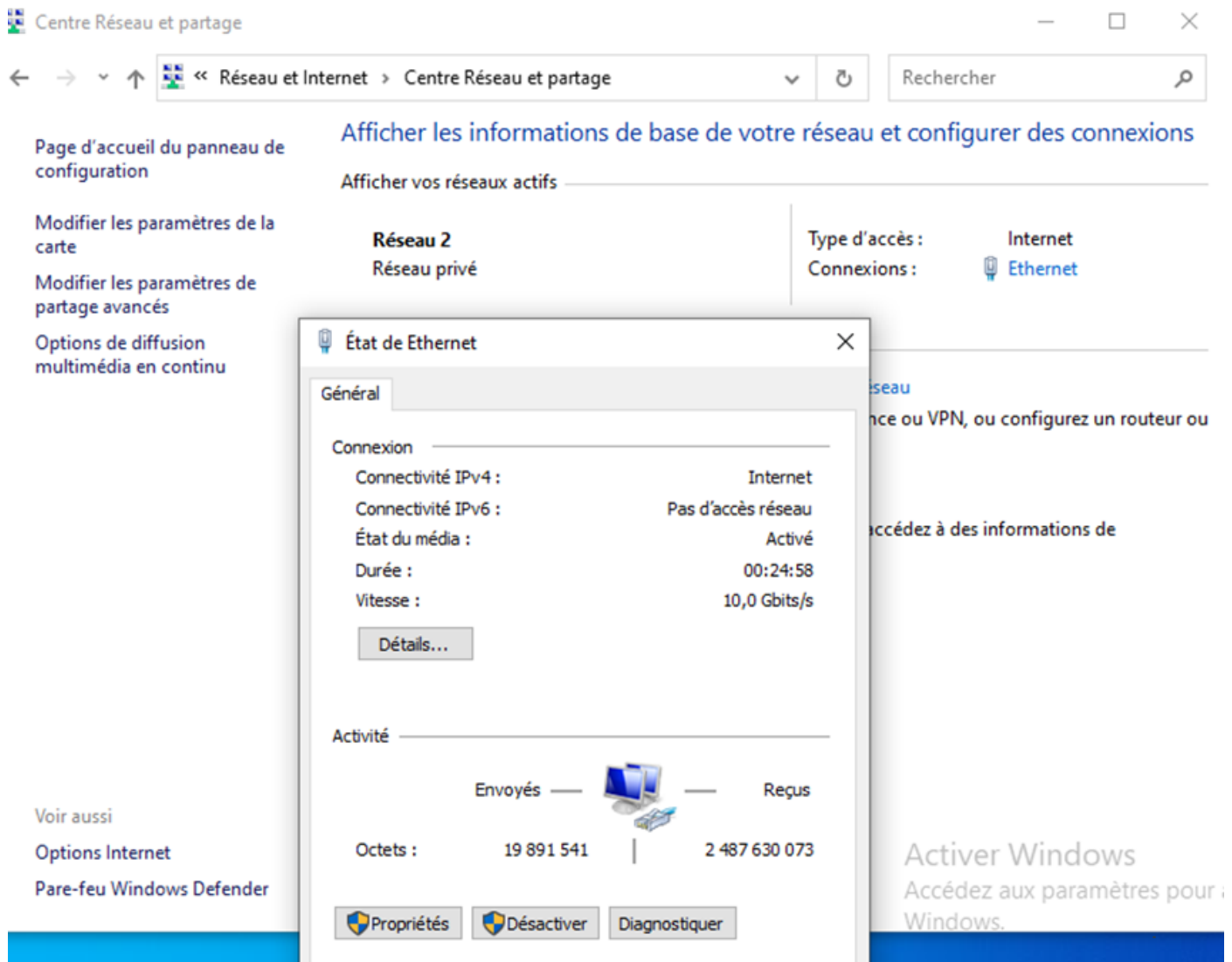
# f) Mise en place de l'ip du serveur DNS sur un client

## f) Mise en place de l'ip du serveur DNS

Sur un autre système, pour mon cas Windows 10, allé dans « **Panneau de configuration > Réseau et Internet> Centre Réseau et partage** » :

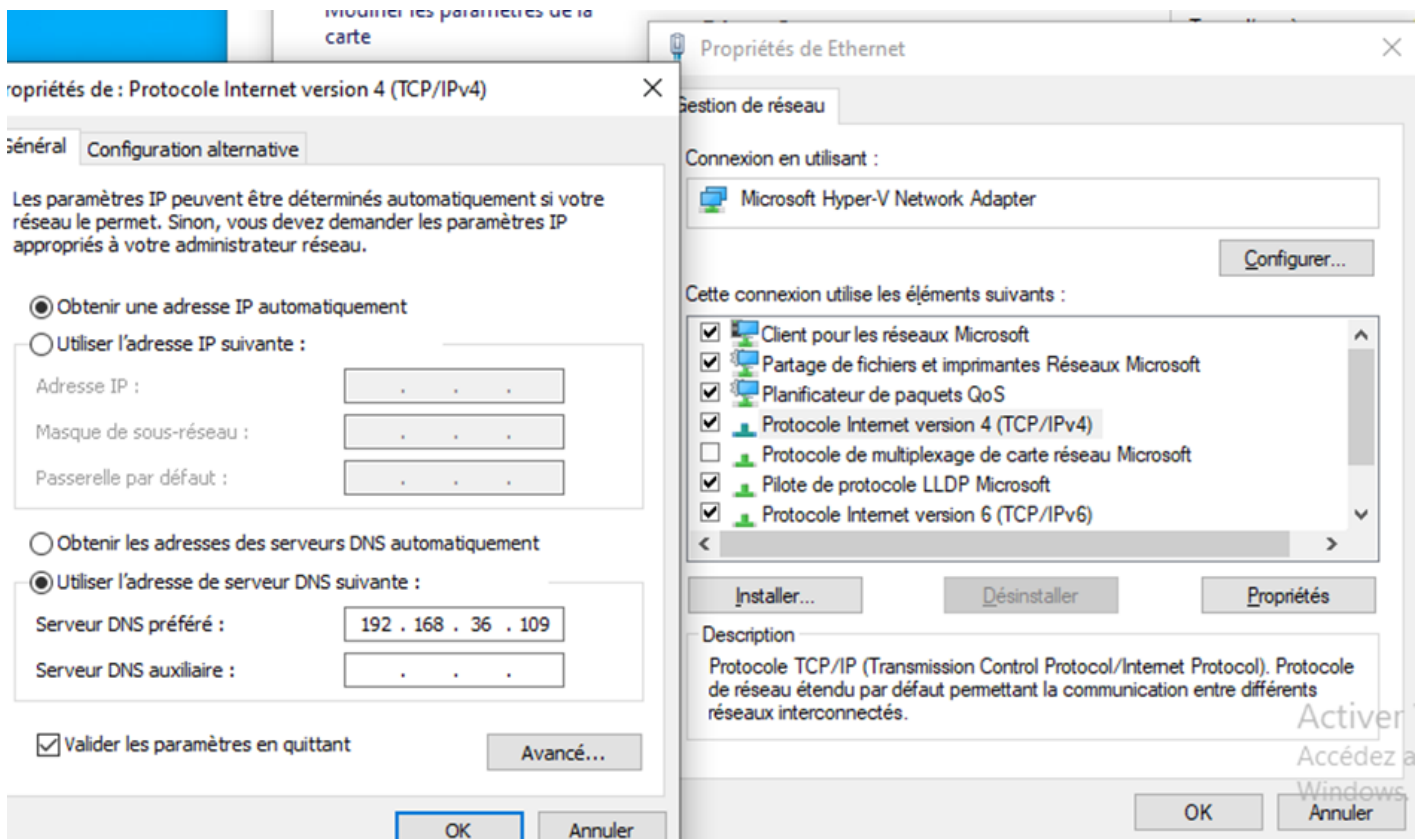


Dans mon cas je clique sur Ethernet mais cela peut différer. Dans mon cas Ethernet est la carte par la quel internet arrive. Puis faite propriétés :



Vous devriez donc arriver sur Propriétés de Xxxxx pour moi ces « État de Ethernet ».

Arrivé ici, double cliqué sur « Protocole Internet version 4 (TCP/IPv4) » :



Mettez « Utiliser l'adresse de serveur DNS suivante : » et rajouté l'ip de votre serveur DNS. Pour mon cas c'est 192.168.36.109 et coché "Valider les paramètres en quittant".

Revision #2

Created 6 April 2024 20:16:48 by Renard

Updated 22 July 2024 17:17:44 by Renard